

Est-ce que nous pouvons faire plus pour vous?

Notre service commercial est à votre service:

Tél: 01 48 61 76 10

Du lundi au jeudi: de 8h30 à 12h30 et 13h30 à 17h30

Le vendredi: de 8h30 à 12h30 et 13h30 à 16h30

e-mail : infos@medi-france.com

medi France
Z. I. Charles de Gaulle
25, rue Henri Farman
93297 Tremblay en France Cedex
France
P + 33 1 48 61 76 10
F + 33 1 49 63 33 05
infos@medi-france.com
www.medi-france.com

medi Allemagne
medi GmbH & Co. KG
Medicusstraße 1
95448 Bayreuth
Germany
P + 49 921 912-0
F + 49 921 912-781
export@medi.de
www.medi.de



98F15/09.2019

A photograph of three women of diverse ethnicities (Caucasian, Asian, and Hispanic) posing together. They are wearing elegant, white, sleeveless dresses. The woman on the left is sitting on a white bench, the woman in the middle is sitting on the same bench, and the woman on the right is standing behind her. They are all smiling and looking towards the camera. The background is a simple, bright white studio setting.

Catalogue de vente 2019

Jamais chaud,
Jamais froid,
Juste bien.

Les fibres climatiques
et thermiques medi.

medi. I feel better.

Phlébologie



Lymphologie

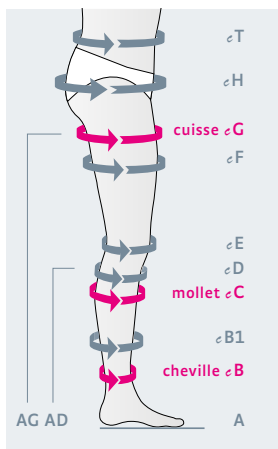
Orthopédie



Le tableau de taille se trouve
au verso de cette page

Les tableaux de taille

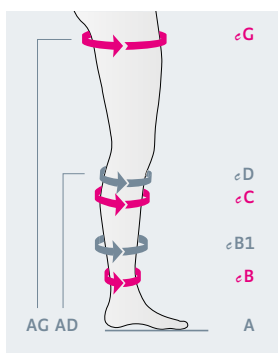
mediven® éléance / séduction / mask* / karesse



7 tours de cheville (cm)							
Tailles	I	II	III	IV	V	VI	VII
eT	60-80	65-90	65-90	70-100	70-100	75-110	75-110
eT collant confort*	75-95	90-110	90-110	100-120	100-120	110-130	110-130
eH	75-95	85-110	85-110	95-125	95-125	105-140	105-140
eH collant confort*	90-110	105-125	105-125	120-140	120-140	135-155	135-155
eG	42-52	46-56	50-62	54-66	58-70	62-76	66-80
eF	39-46	41-50	43-54	45-58	47-62	49-66	51-70
eE	30-36	32-39	34-42	36-45	38-48	40-51	42-53
eD	27-33	29-36	32-39	34-42	36-45	38-48	40-50
eC	28-34	30-37	33-40	35-43	37-46	39-49	41-51
eB1	23-27	24-29	26-32	29-35	31-37	33-39	35-41
eB	18-20	20-22	22-24	24-26	26-28	28-30	30-32

longueurs: 4 et 7 tours de cheville			
Modèle	Longueur	Court	Long
Bas jarret	AD	34-38 cm	38-44 cm
Bas cuisse / Collant	AG	66-72 cm	72-78 cm

mediven® active / complice



7 tours de cheville (cm)							
Tailles	I	II	III	IV	V	VI	VII
eG	42-52	46-56	50-62	54-66	58-70	62-76	66-80
eD	27-33	29-36	32-39	34-42	36-45	38-48	40-50
eC	28-34	30-37	33-40	35-43	37-46	39-49	41-51
eB1	23-27	24-29	26-32	29-35	31-37	33-39	35-41
eB	18-20	20-22	22-24	24-26	26-28	28-30	30-32

Modèle	Longueur	Court	Long	Pointure
Bas jarret (mv active)	AD	37-42 cm	43-49 cm	38-47
Bas jarret (mv complice)	AD	34-38 cm	38-44 cm	39-46
Bas cuisse	AG	66-72 cm	72-78 cm	39-46

les 3 circonférences indispensables

- eB = tour de cheville à l'endroit le plus fin
- eC = tour du mollet à l'endroit le plus fort
- eG = tour de cuisse à l'endroit le plus fort

Autres points

- A = sol
- eF = mi-cuisse
- eB1 = base du mollet
- eH = hanche
- eD = périmètre „bord côte“
- eT = taille
- E = genou

Base de remboursement

Modèle	Code	LPPR
Bas jarret	201D01.2 201D01.2	22,40 €
Bas autofixant	201D01.8 201D01.8	29,78 €
Collant	201D01.8 201D01.8 201D041	42,03 €

Les tableaux de taille pour microtec se trouvent aux pages 82 - 83



medi GmbH & Co. KG
Medicusstraße 1
D-95448 Bayreuth / Germany
T +49 921 912-0
F +49 921 912-781
export@medi.de
www.medi.de/en

medi Australia Pty Ltd
83 Fennell Street
North Parramatta NSW 2151
Australia
T: +61 2 9890 8696
F: +61 2 9890 8439
sales@mediaustralia.com.au
www.mediaustralia.com.au

medi Austria GmbH
Adamgasse 16/7
6020 Innsbruck
Austria
T: +43-512 57 95 15
F: +43-512 57 95 15 45
vertrieb@medi-austria.at
www.medi-austria.at

medi Belgium bvba
Posthoornstraat 13/1
3582 Koersel
Belgium
T: + 32-11 24 25 60
F: +32-11 24 25 64
info@medibelgium.be
www.medibelgium.be

medi Brasil
Rua Cristovan de Vita, n.º 260, Un. 30,
Centro Logístico Raposo Tavares,
Vila Camargo
Vargem Grande Paulista - SP
CEP 06730-000
Brasil
T: +55-11-3500 8005
sac@medibrasil.com
www.medibrasil.com

medi Canada Inc / médi Canada Inc
597, Rue Duvernay, Verchères
QC Canada J0L 2R0
T: +1 450-583-3317 / +1 800 361 3153
F: +1 888-583-6827
service@medicanada.ca
www.medicanada.ca

medi Danmark ApS
Vejlegardsvej 59
2665 Vallensbaek Strand
Denmark
T: +45-70 25 56 10
F: +45-70 25 56 20
kundeservice@sw.dk
www.medit danmark.dk

medi Bayreuth Espana SL
C/Canigo 2-6 bajos
Hospitalet de Llobregat
08901 Barcelona
Spain
T: +34-932 60 04 00
F: 34-932 60 23 14
medi@mediespana.com
www.mediespana.com

medi France
Z.I. Charles de Gaulle
25, rue Henri Farman
93297 Tremblay en France Cedex
France
T: +33-1 48 61 76 10
F: +33-1 49 63 33 05
infos@medi-france.com
www.medi-france.com

medi Hungary Kft.
Bokor u. 21.
1037 Budapest
Hungary
T: +36 1 371-0090
F: +36 1 371-0091
info@medi.hu
www.medi.hu

medi Italia s.r.l.
Via Giuseppe Ghedini, 2
40069 Zola Predosa (BO)
Italy
T: +39-051 6 13 24 84
F: +39-051 6 13 29 56
info@medi-italia.it
www.medi-italia.it

medi Nederland BV
Heusing 5
4817 ZB Breda
The Netherlands
T: +31-76 57 22 555
F: +31-76 57 22 565
info@medi.nl
www.medi.nl

medi Norway AS
Vestheimvegen 35
4250 Kopervik
Norway
T: +47 52 84 45 00
F: 47 52 84 45 09
post@medinorway.no
www.medinorway.no

medi Polska Sp. z o.o.
ul. Łabędzka 22
44-121 Gliwice
Poland
T: +48-32 230 60 21
F: +48-32 202 87 56
info@medi-polska.pl
www.medi-polska.pl

medi Bayreuth Unipessoal, Lda
Rua do Centro Cultural, no. 43
1700-106 Lisbon
Portugal
T: +351-21 843 71 60
F: +351-21 847 08 33
medi.portugal@medibayreuth.pt
www.medi.pt

medi RUS LLC
Business Center NEO GEO
Butlerova Street 17
117342 Moscow
Russia
T: +7-495 374 04 56
F: +7-495 374 04 56
info@medirus.ru
www.medirus.ru

medi Sweden AB
Box 6034
19206 Sollentuna
Sweden
T: +46-8-969798
F: +46-8-6266870
info@medi.se
www.medi.se

medi UK Ltd.
Plough Lane
Hereford HR4 OEL
Great Britain
T: +44-1432 37 35 00
F: +44-1432 37 35 10
enquiries@mediuk.co.uk
www.mediuk.co.uk

medi Ukraine LLC
Evhena Sverstiuka str, 11.
Kiev 02002
Ukraine
T: +380 44 591 11 63
F: +380 44 392 73 73
info@medi.ua
http://medi.ua

medi USA L.P.
6481 Franz Warner Parkway
Whitsett, N.C. 27377-3000
USA
T: +1-336 4 49 44 40
F: +1-888 5 70 45 54
info@mediusa.com
www.mediusa.com

medi Trading (Shanghai) Co. Ltd.
Room 105, Building No. 4,
Lane 500 ShengXia Road
Pudong New District
201210 Shanghai
People's Republic of China
T: +86-21 61761988
F: +86-21 61769607
infocn@medi.cn

Medi Turk Ortopedi Medikal Iç ve Dis Tic. AS
Kültür mah. çaldıran sok.14/3
06420 Çankaya/Ankara
Turkey
T: +90 312 435 20 26
F: +90 312 434 22 82
info@medi-turk.com
www.medi-turk.com

MAXIS a.s.
medi group company
Slezská 2127/13
120 00 Prague 2
Czech Republic
T: +420 571 633 510
F: +420 571 616 271
info@maxis-medica.com
www.maxis-medica.com

Tachezy Sanit Srl.
Via Druso 48/a
39100 Bolzano
Italy
T: +39 0471 288 068
F: +39 0471 282 773
info@tachezysanit.com
www.tachezysanit.com

medi France pour vous servir

Comment nous joindre :

Service commercial

Vos commandes par téléphone :

du lundi au jeudi de 08h30 à 12h30 et de 13h30 à 17h30

Le vendredi de 08h30 à 12h30 et de 13h30 à 16h30

au : 01 48 61 76 10

01 48 61 76 11

01 48 61 76 12

01 48 61 76 13

01 48 61 76 14

Vos commandes par fax :

01 49 63 33 05

01 48 61 76 27

Vos commandes par mail : commandes@medi-france.com

Service comptabilité

pour toute demande par téléphone : 01 48 61 76 23

Service marketing / ventes

pour toute demande :

par téléphone : 01 48 61 76 24

par mail : infos@medi-france.com

Service expédition

pour toute demande par téléphone : 01 48 61 76 10



9
Études

13
Phlébologie

14
mediven karsse



20
mediven séduction



26
mediven élégance



40
mediven mask



46
mediven active femme



48
microtec femme



50
mediven complice



56
mediven active homme



60
microtec homme



63
Le Sur-mesure
mediven élégance

64
medi travel



Nouveautés 2019

- mediven élégance 20 coloris marine
- mediven active femme
- microtec femme pied ouvert
- e-shop sur-mesure

Dos:

- Lumbamed maternity

Main:

- Manumed active E+motion®

Epaule:

- medi SAS light
- protect SA 15

Genou:

- Stabimed®
- Open GL

E+Motion®:

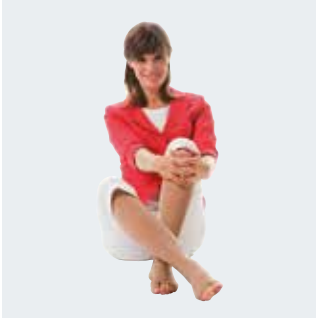
- Genumedi® E+motion®
- Lumbamed® plus E+motion®
- Epicomed® E+motion®
- Manumed active E+motion®
- Levamed E+motion®

67

Lymphologie

68

mediven post-op



70

mediven ulcer kit



72

mediven orné de cristaux Swarovski®



75

Accessoires

82

Les tableaux de tailleage
mediven femme
mediven homme

82

Orthopédie

88

E+Motion



97

Dos



114

Cou



120

Epaule/Caude



132

Main



140

Genou



154

Cheville/Pied







medi, l'innovation permanente

Une marque forte, une gamme de produits complète et des concepts holistiques.

medi World of Compression : une nouvelle perspective pour l'avenir, basée sur 65 ans d'expérience et de compétences dans le domaine de la compression. Un partenaire qui répond aux exigences les plus élevées en termes de qualité, d'innovation et de design. Construisons ensemble l'avenir et créons des événements positifs autour de notre marque pour vous et vos patients.

Des clients et des patients très satisfaits

De nombreuses possibilités de combinaison pour un meilleur succès thérapeutique.

Les bas de compression mediven se déclinent en de multiples coloris et variantes. medi propose ainsi le bas correspondant à chaque indication. Le vaste assortiment d'accessoires facilite le port des bas pour les patients et permet une observance au traitement au long cours. Profitez avec medi d'une grande souplesse partenariale et d'excellentes prestations de service.



Les avantages medi

Les études majeures

TRANSVAP

Pour les fibres climatiques Clima Comfort utilisées en compression veineuse et pour certains produits en orthopédie (réalisée par IFTH en 2011)

Objectif

Etudier l'évaporation de l'eau à travers une étoffe et reproduire les conditions de sudation de la peau pendant une activité physique.

Résultat

Les fibres climatiques Clima Comfort délivrent une sensation de fraîcheur en raison de l'évaporation optimisée de l'eau présente sur la peau, un avantage majeur pour porter les produits en période estivale.

THERMIX

Pour les fibres thermiques utilisées en compression veineuse pour la gamme mediven mask (réalisée par IFTH en 2012)

Objectif

Etudier la dynamique du transfert de chaleur à travers une étoffe.

Résultat

Les fibres thermiques utilisées sur mediven mask garantissent une meilleure capacité d'isolation et offrent une meilleure protection thermique, un avantage unique pour préserver la santé des jambes en période hivernale.

CLIMA FRESH

Détermination de l'activité anti-odeur et antibactérien des gammes mediven (réalisée par IFTH en 2016)

Objectif

Démontrer l'efficacité du traitement anti-odeur et antibactérien après 100 lavages pour être en phase avec les impératifs de la garantie de 6 mois inscrite dans la LPPR.

Résultat

Une forte diminution de la concentration pour les 2 souches testées : Staphylococcus aureus et Escherichia coli, est encore enregistrée après 100 lavages à 40° sur les fibres mediven traitées avec la

technologie Clima Fresh, versus des fibres témoin non traitées (augmentation de la population de ces 2 souches). Les aspects anti-odeur et antibactériens sont démontrés.

DERMSCAN

Pour les bandes autofixantes et le bas médical en entier (réalisée par DERMSCAN en 2013)

Objectif

Evaluer la tolérance cutanée des bandes autofixantes et des bas complets medi après 21 jours de port sur 234 sujets présentant une peau sensible et / ou à tendance atopique.

Résultat

Aucun signe d'irritation n'a été relevé au cours de l'étude des bandes autofixantes, il en est de même pour le bas complet très bien toléré sur le plan cutané. Par conséquent, les bas medi peuvent porter les mentions « testé sous contrôle dermatologique et convient aux peaux sensibles ».

MEDITRACK

Étude randomisée pour évaluer l'observance et son amélioration.

Objectif

Evaluer sur une durée de 1 mois l'impact des recommandations sur l'observance du port de la compression chez 40 patientes qui portent des bas munis de capteurs (2 groupes de 20) au stade C2s.

Résultat

L'étude montre que les recommandations régulières données aux patients et les rappels par SMS favorisent l'observance du port des bas de compression médicale. L'amélioration du temps moyen de port par jour est de 30%; et l'amélioration du nombre moyen de jours de port par mois de 40%.

Classes de compression

Les bas médicaux de compression sont répartis en quatre classes de compression différentes. La gravité de la pathologie veineuse détermine les classes de pression.

France

Classe	Pression exercée au niveau de la cheville	
	mmHg	hPa
1	10,0 – 15,0	13,0 – 20,0
2	15,1 – 20,0	20,1 – 27,0
3	20,1 – 36,0	27,1 – 48,0
4	36+	48+

Europe

Classe	Pression exercée au niveau de la cheville	
	mmHg	hPa
I	18 – 21	24 – 28
II	23 – 32	31 – 43
III	34 – 46	45 – 61
IV	49+	65+

Dans quels cas prescrire mediven ?

mediven 10 – classe 1

- C0s Troubles fonctionnels : lourdeurs, douleurs, prurit, impatiences, sensation d'œdème vespéral...
- C1 Téléangiectasies ou varices réticulaires

mediven 20 – classe 2

- C2 Varices débutantes tronculaires > 3 mm
En superposition
Dans certaines indications afin d'obtenir l'équivalent d'une classe 4, il peut être nécessaire de superposer deux classe 2 (ou classe 1 + classe 3)
- C5 Ulcère important cicatrisé
- C6 Ulcère ouvert ou immédiatement après chirurgie : stripping, phlébectomie...
Sauf contre-indication et/ou mauvaise tolérance du patient (douleurs...)

mediven 30 – classe 3

- C2 Varices tronculaires constituées > 3 mm
- C3 Œdème chronique
- C4a Troubles trophiques (dermite ocre, eczéma variqueux d'origine veineuse)
- C4b Troubles trophiques (Lipodermatosclérose, hypodermite de stase, atrophie blanche)
- C5 Ulcère cicatrisé ou suites immédiates de sclérothérapie

Contre-indications à la compression

Contre-indications absolues

- AOMI avec IPS < 0,6
- Microangiopathie diabétique évoluée (pour une compression > 30 mmHg)
- Phlegmatia coerulea dolens (phlébite bleue douloureuse avec compression artérielle)
- Thrombose septique
- Insuffisance cardiaque décompensée

Contre-indications relatives

- dermatoses suintantes ou eczématisées
- intolérance aux fibres ou aux bandes autofixantes utilisées
- si l'IPS est compris entre 0,6 et 0,9, une réévaluation régulière du rapport bénéfice/risque s'impose
- neuropathie périphérique évoluée

Définition des symboles



Clima Comfort

Clima Comfort

En 2010 et 2011, deux études réalisées par IFTH prouvent le bénéfice des fibres climatiques thermo-actives: la technologie Clima Comfort permet de réguler la température sur toute la surface du bas et d'évacuer activement l'humidité.



Perfect Fit

Perfect Fit

Pour faciliter le passage du coup de pied et éviter la striction des œdèmes.



Bande platinum

Technologie Platinum

Bandes autofixantes certifiées peaux sensibles. DermScan 2011.



Soft Elastic

Soft Elastic

La nouvelle technique de tricotage améliore le confort au porter, avec une plus grande sensation de liberté pour les orteils et moins de pression dans la zone de l'avant-pied pour les bas à pieds fermés.



Fibres thermiques

Fibres thermiques

Les fibres thermiques du bas mediven mask permettent d'isoler les jambes du froid IFTH réalisée en 2012.



Oeko-tex standard 100

Toutes les gammes sont certifiées Oeko-tex standard 100: utilisation de fils, fibres, teintures et matériaux, sans potentiel de toxicité avéré sur la santé humaine.



Tolérance cutanée*

Tolérance cutanée

Les gammes mediven testées sous contrôle dermatologique conviennent parfaitement aux peaux sensibles. DermScan 2013.

* Ben Ammar, F ; DermScan Tolérance cutanée des bas de compression médicale évaluée cliniquement sur peaux sensibles et atopiques Villeurbanne Cedex, 2012.



Instructions d'entretien

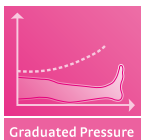
- Lavez quotidiennement vos bas de compression
- Les bas de compression mediven peuvent être lavés en machine à 40° C avec le programme pour linge délicat + sèche-linge
- Pour le lavage, n'utilisez que la lessive pour le linge délicat
- N'utilisez pas d'adoucissant, ceux-ci pouvant bloquer les pores et provoquer le feutrage des fibres
- Ne jamais sécher les bas de compression au soleil ou sur une source de chaleur
- La plupart des modèles mediven sont adaptés au séchage en machine, avec le programme pour linge délicat
- Les bas de compression ne doivent être ni lavés à sec, ni repassés, ni traités avec du chlore
- Utilisez le filet de lavage mediven pour laver vos bas de compression avec douceur



Clima Fresh

Clima Fresh

L'argent entrelacé dans le fil par une technique de filature spéciale possède des propriétés anti-odeur prévenant la colonisation du bas par des bactéries et autres micro-organismes et la formation d'odeurs désagréables. Cet effet n'est pas éliminé au lavage. Etude réalisée par l'IFTH en 2016.



Graduated Pressure

Graduated Pressure

Dégressivité harmonieuse et médicalement optimisée.



Phlébologie

Excellent pour les veines

Nous passons le plus clair de nos journées debout, assis, ou à marcher. Afin de garder une bonne circulation sanguine, notre sang doit donc être transporté « vers le haut », vers le cœur. Cette tâche est réalisée par les veines de nos jambes. Une fonction veineuse endommagée peut conduire à un retour veineux défectueux. De cela résulte une congestion qui peut conduire à d'autres symptômes.

Il y a des moyens très simples et complémentaires qui permettent de réduire ou d'éviter ces congestions.

L'exercice – qui active le fonctionnement de la pompe veineuse musculaire.

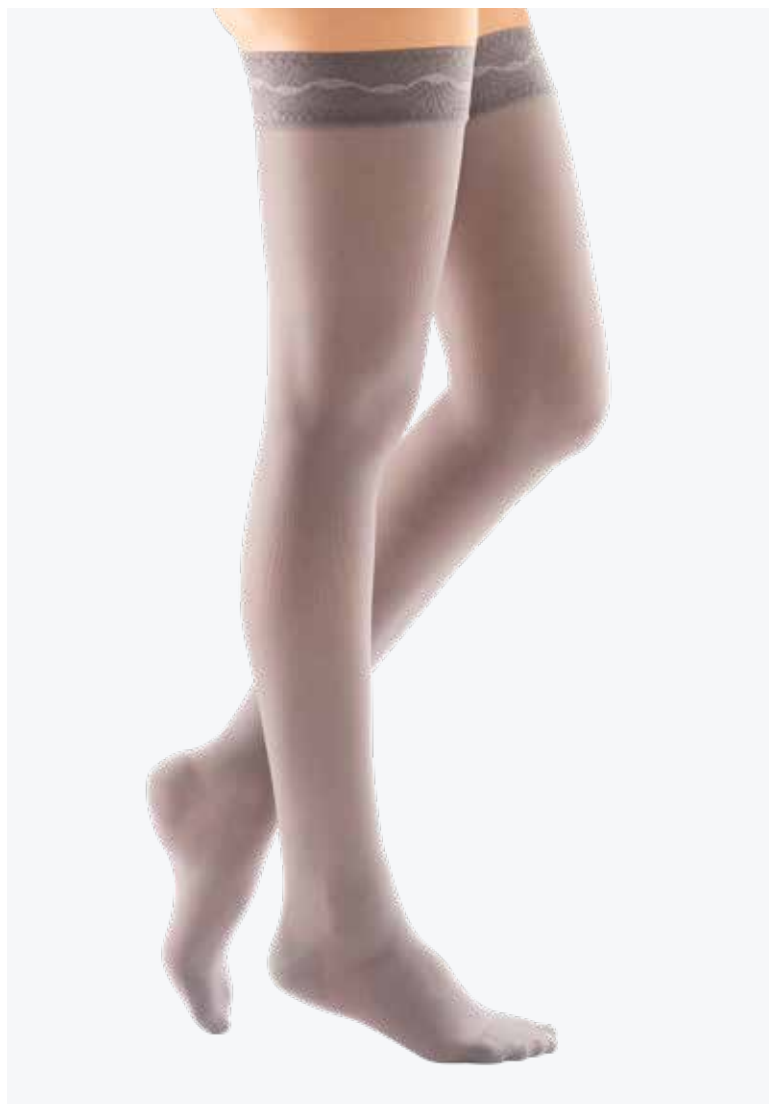
Le port régulier de bas de compression – dont la pression extérieure draine le flux sanguin de retour vers le cœur.

mediven® 20 karsse pied fermé

Bas Jarret (Chaussette) , bas autofixant platinum, collant et collant maternité. Pour les pathologies légères à modérées Particulièrement indiqué en cas de squames.

Propriétés

- Maille discrète ; très souple ; très douce ; transparente
- Grande facilité d'enfilage
- Fibre aérée non irritante pour une bonne oxygénation des tissus cutanés superficiels
- Coutures bord à bord sur le bout de pied (modèle pied fermé) et sur la bande autofixante
- Large bord côte confortable à double revers sur la chaussette qui ne tombe pas
- Culotte collant très souple et élastique (modèle pied fermé)
- Aucun effet garrot de la couture située à la base de la bande autofixante
- Talon renforcé
- Enduction siliconée jusqu'au sommet de la partie textile
- Intégration médico-textile « Full technology » certifiée par IFTH ou DERMSCAN
- Clima Fresh
- Clima Comfort
- Technologie Platinum et Tolérance cutanée
- Absence totale de substance toxique (Label oeko-Tex)
- Dégressivité de la pression harmonieuse et médicalement optimisée
- Entretien machine 40°C et séchage sèche linge (excellente résistance à l'abrasion)



adaptation morphologique parfaite



couture bord à bord en pied fermé



bande platinum

Avantages du produit



Graduated Pressure

Compression

CCL 2

15 à 20 mmHg (20,1 – 27 hPa)

Coloris

Noir

Mouette

Tourterelle

Bronzé

Poudré

Champagne

Ficelle

AD / bas jarret

Tailles	Noir	Mouette	Tourterelle
I Court	4.051.526.887.299	4.051.526.888.135	4.051.526.888.555
I Long	4.051.526.887.206	4.051.526.888.043	4.051.526.888.463
II Court	4.051.526.886.940	4.051.526.887.787	4.051.526.888.203
II Long	4.051.526.886.902	4.051.526.887.749	4.051.526.888.166
III Court	4.051.526.886.957	4.051.526.887.794	4.051.526.888.210
III Long	4.051.526.886.919	4.051.526.887.756	4.051.526.888.173
IV Court	4.051.526.886.964	4.051.526.887.800	4.051.526.888.227
IV Long	4.051.526.886.926	4.051.526.887.763	4.051.526.888.180
V Court	4.051.526.886.971	4.051.526.887.817	4.051.526.888.234
V Long	4.051.526.886.933	4.051.526.887.770	4.051.526.888.197
VI Court	4.051.526.887.305	4.051.526.888.142	4.051.526.888.562
VI Long	4.051.526.887.213	4.051.526.888.050	4.051.526.888.470
VII Court	4.051.526.887.312	4.051.526.888.159	4.051.526.888.579
VII Long	4.051.526.887.220	4.051.526.888.067	4.051.526.888.487

AD / bas jarret

Tailles	Bronzé	Poudré	Champagne	Ficelle
I Court	4.051.526.887.718	4.051.526.886.872	4.051.526.888.975	4.051.526.889.071
I Long	4.051.526.887.626	4.051.526.886.698	4.051.526.888.883	4.051.526.889.149
II Court	4.051.526.887.367	4.051.526.886.100	4.051.526.888.623	4.051.526.889.088
II Long	4.051.526.887.329	4.051.526.886.063	4.051.526.888.586	4.051.526.889.156
III Court	4.051.526.887.374	4.051.526.886.117	4.051.526.888.630	4.051.526.889.095
III Long	4.051.526.887.336	4.051.526.886.070	4.051.526.888.593	4.051.526.889.163
IV Court	4.051.526.887.381	4.051.526.886.124	4.051.526.888.647	4.051.526.889.101
IV Long	4.051.526.887.343	4.051.526.886.087	4.051.526.888.609	4.051.526.889.170
V Court	4.051.526.887.398	4.051.526.886.131	4.051.526.888.654	4.051.526.889.118
V Long	4.051.526.887.350	4.051.526.886.094	4.051.526.888.616	4.051.526.889.187
VI Court	4.051.526.887.725	4.051.526.886.889	4.051.526.888.982	4.051.526.889.125
VI Long	4.051.526.887.633	4.051.526.886.704	4.051.526.888.890	4.051.526.889.194
VII Court	4.051.526.887.732	4.051.526.886.896	4.051.526.888.999	4.051.526.889.132
VII Long	4.051.526.887.640	4.051.526.886.711	4.051.526.888.906	4.051.526.889.200

AG / bas autofixant platinum

Tailles	Noir	Mouette	Tourterelle
I Court	4.051.526.887.237	4.051.526.888.074	4.051.526.888.494
I Long	4.051.526.887.268	4.051.526.888.104	4.051.526.888.524
II Court	4.051.526.887.022	4.051.526.887.862	4.051.526.888.289
II Long	4.051.526.886.988	4.051.526.887.824	4.051.526.888.241
III Court	4.051.526.887.039	4.051.526.887.879	4.051.526.888.296
III Long	4.051.526.886.995	4.051.526.887.831	4.051.526.888.258
IV Court	4.051.526.887.046	4.051.526.887.886	4.051.526.888.302
IV Long	4.051.526.887.008	4.051.526.887.848	4.051.526.888.265
V Court	4.051.526.887.053	4.051.526.887.893	4.051.526.888.319
V Long	4.051.526.887.015	4.051.526.887.855	4.051.526.888.272
VI Court	4.051.526.887.244	4.051.526.888.081	4.051.526.888.500
VI Long	4.051.526.887.275	4.051.526.888.111	4.051.526.888.531
VII Court	4.051.526.887.251	4.051.526.888.098	4.051.526.888.517
VII Long	4.051.526.887.282	4.051.526.888.128	4.051.526.888.548

AG / bas autofixant platinum

Tailles	Bronzé	Poudré	Champagne	Ficelle
I Court	4.051.526.887.657	4.051.526.886.759	4.051.526.888.913	4.051.526.889.217
I Long	4.051.526.887.688	4.051.526.886.810	4.051.526.888.944	4.051.526.889.286
II Court	4.051.526.887.442	4.051.526.886.186	4.051.526.888.708	4.051.526.889.224
II Long	4.051.526.887.404	4.051.526.886.148	4.051.526.888.661	4.051.526.889.293
III Court	4.051.526.887.459	4.051.526.886.193	4.051.526.888.715	4.051.526.889.231
III Long	4.051.526.887.411	4.051.526.886.155	4.051.526.888.678	4.051.526.889.309
IV Court	4.051.526.887.466	4.051.526.886.209	4.051.526.888.722	4.051.526.889.248
IV Long	4.051.526.887.428	4.051.526.886.162	4.051.526.888.685	4.051.526.889.316
V Court	4.051.526.887.473	4.051.526.886.216	4.051.526.888.739	4.051.526.889.255
V Long	4.051.526.887.435	4.051.526.886.179	4.051.526.888.692	4.051.526.889.323
VI Court	4.051.526.887.664	4.051.526.886.766	4.051.526.888.920	4.051.526.889.262
VI Long	4.051.526.887.695	4.051.526.886.827	4.051.526.888.951	4.051.526.889.330
VII Court	4.051.526.887.671	4.051.526.886.773	4.051.526.888.937	4.051.526.889.279
VII Long	4.051.526.887.701	4.051.526.886.834	4.051.526.888.968	4.051.526.889.347

AT / collant			
Tailles	Noir	Mouette	Tourterelle
I Court	4.051.526.887.176	4.051.526.888.012	4.051.526.888.432
I Long	4.051.526.887.145	4.051.526.887.985	4.051.526.888.401
II Court	4.051.526.887.107	4.051.526.887.947	4.051.526.888.364
II Long	4.051.526.887.060	4.051.526.887.909	4.051.526.888.326
III Court	4.051.526.887.114	4.051.526.887.954	4.051.526.888.371
III Long	4.051.526.887.077	4.051.526.887.916	4.051.526.888.333
IV Court	4.051.526.887.121	4.051.526.887.961	4.051.526.888.388
IV Long	4.051.526.887.084	4.051.526.887.923	4.051.526.888.340
V Court	4.051.526.887.138	4.051.526.887.978	4.051.526.888.395
V Long	4.051.526.887.091	4.051.526.887.930	4.051.526.888.357
VI Court	4.051.526.887.183	4.051.526.888.029	4.051.526.888.449
VI Long	4.051.526.887.152	4.051.526.887.992	4.051.526.888.418
VII Court	4.051.526.887.190	4.051.526.888.036	4.051.526.888.456
VII Long	4.051.526.887.169	4.051.526.888.005	4.051.526.888.425

AT / collant				
Tailles	Bronzé	Poudré	Champagne	Ficelle
I Court	4.051.526.887.596	4.051.526.886.575	4.051.526.888.852	4.051.526.889.354
I Long	4.051.526.887.565	4.051.526.886.544	4.051.526.888.821	4.051.526.889.002
II Court	4.051.526.887.527	4.051.526.886.261	4.051.526.888.784	4.051.526.889.361
II Long	4.051.526.887.480	4.051.526.886.223	4.051.526.888.746	4.051.526.889.019
III Court	4.051.526.887.534	4.051.526.886.278	4.051.526.888.791	4.051.526.889.378
III Long	4.051.526.887.497	4.051.526.886.230	4.051.526.888.753	4.051.526.889.026
IV Court	4.051.526.887.541	4.051.526.886.285	4.051.526.888.807	4.051.526.889.385
IV Long	4.051.526.887.503	4.051.526.886.247	4.051.526.888.760	4.051.526.889.033
V Court	4.051.526.887.558	4.051.526.886.292	4.051.526.888.814	4.051.526.889.392
V Long	4.051.526.887.510	4.051.526.886.254	4.051.526.888.777	4.051.526.889.040
VI Court	4.051.526.887.602	4.051.526.886.582	4.051.526.888.869	4.051.526.889.408
VI Long	4.051.526.887.572	4.051.526.886.551	4.051.526.888.838	4.051.526.889.057
VII Court	4.051.526.887.619	4.051.526.886.599	4.051.526.888.876	4.051.526.889.415
VII Long	4.051.526.887.589	4.051.526.886.568	4.051.526.888.845	4.051.526.889.064

AT/U / collant maternité	
Tailles	Poudré
I Court	4.051.526.886.636
I Long	4.051.526.886.605
II Court	4.051.526.886.506
II Long	4.051.526.886.469
III Court	4.051.526.886.513
III Long	4.051.526.886.476
IV Court	4.051.526.886.520
IV Long	4.051.526.886.483
V Court	4.051.526.886.537
V Long	4.051.526.886.490
VI Court	4.051.526.886.643
VI Long	4.051.526.886.612
VII Court	4.051.526.886.650
VII Long	4.051.526.886.629

mediven® 20 karsse pied ouvert

Bas Jarret (Chaussette) et bas autofixant. Pour les pathologies légères à modérées Particulièrement indiqué en cas de squames.

Propriétés

- Maille discrète ; très souple ; très douce ; transparente
- Grande facilité d'enfilage
- Fibre aérée non irritante pour une bonne oxygénation des tissus cutanés superficiels
- Coutures bord à bord sur la bande autofixante
- Large bord côte confortable à double revers sur la chaussette qui ne tombe pas
- Aucun effet garrot de la couture située à la base de la bande autofixante
- Talon renforcé
- Enduction siliconée jusqu'au sommet de la partie textile
- Intégration médico-textile « Full technology » certifiée par IFTH ou DERMSCAN
- Clima Comfort
- Technologie Platinum et Tolérance cutanée
- Absence totale de substance toxique (Label oeko-Tex)
- Dégressivité de la pression harmonieuse et médicalement optimisée
- Entretien machine 40°C et séchage sèche linge (excellente résistance à l'abrasion)



bas autofixant pied ouvert en série



pied ouvert sans couture



bas jarret pied ouvert en série

Avantages du produit



Compression

CCL 2

15 à 20 mmHg (20,1 – 27 hPa)

Coloris

Poudré

Ficelle

AD / bas jarret

Tailles	Poudré	Ficelle
I Court	4.051.526.886.841	4.051.526.889.422
I Long	4.051.526.886.667	4.051.526.889.491
II Court	4.051.526.886.421	4.051.526.889.439
II Long	4.051.526.886.384	4.051.526.889.507
III Court	4.051.526.886.438	4.051.526.889.446
III Long	4.051.526.886.391	4.051.526.889.514
IV Court	4.051.526.886.445	4.051.526.889.453
IV Long	4.051.526.886.407	4.051.526.889.521
V Court	4.051.526.886.452	4.051.526.889.460
V Long	4.051.526.886.414	4.051.526.889.538
VI Court	4.051.526.886.858	4.051.526.889.477
VI Long	4.051.526.886.674	4.051.526.889.545
VII Court	4.051.526.886.865	4.051.526.889.484
VII Long	4.051.526.886.681	4.051.526.889.552

AG / bas autofixant platinum

Tailles	Poudré	Ficelle
I Court	4.051.526.886.728	4.051.526.889.569
I Long	4.051.526.886.780	4.051.526.889.637
II Court	4.051.526.886.346	4.051.526.889.576
II Long	4.051.526.886.308	4.051.526.889.644
III Court	4.051.526.886.353	4.051.526.889.583
III Long	4.051.526.886.315	4.051.526.889.651
IV Court	4.051.526.886.360	4.051.526.889.590
IV Long	4.051.526.886.322	4.051.526.889.668
V Court	4.051.526.886.377	4.051.526.889.606
V Long	4.051.526.886.339	4.051.526.889.675
VI Court	4.051.526.886.735	4.051.526.889.613
VI Long	4.051.526.886.797	4.051.526.889.682
VII Court	4.051.526.886.742	4.051.526.889.620
VII Long	4.051.526.886.803	4.051.526.889.699

mediven® 20 séduction pied fermé

Bas jarret, bas autofixant platinum, collant et collant maternité. Esthétique, discrétion, raffinement: la compression médicale discrète et glamour. Pour les pathologies légères à modérées.

Propriétés

- Fibre aérée pour renforcer l'oxygénation des tissus cutanés superficiels
- Talon renforcé
- Coutures bord à bord des bouts de pieds pour éviter les zones de pression et les lésions de grattage
- Bande autofixante au platine pour supprimer les rougeurs, irritations, démangeaisons (évaluation clinique DERMSCAN 2011 et 2013)
- Large bord-côte confortable à double revers sur la chaussette qui ne tombe pas
- Collant avec culotte plus élastique
- Entretien facile (machine à laver et sèche-linge sur programme délicat)
- Maille semi-tonique / tonique



adaptation morphologique parfaite



pointe du pied renforcée



culotte plus élastique

Avantages du produit



AD / bas jarret

Tailles	Noir	Bronzé	Poudré
I Court	34010 6003669 0	34010 6004459 6	34010 6004473 2
I Long	34010 6003670 6	34010 6004460 2	34010 6004474 9
II Court	34010 6003673 7	34010 6004461 9	34010 6004475 6
II Long	34010 6003675 1	34010 6004462 6	34010 6004477 0
III Court	34010 6003677 5	34010 6004463 3	34010 6004592 0
III Long	34010 6003679 9	34010 6004464 0	34010 6004593 7
IV Court	34010 6003680 5	34010 6004465 7	34010 6004595 1
IV Long	34010 6003682 9	34010 6004466 4	34010 6004596 8
V Court	34010 6003683 6	34010 6004467 1	34010 6004597 5
V Long	34010 6003685 0	34010 6004468 8	34010 6004598 2
VI Court	34010 6003686 7	34010 6004469 5	34010 6004599 9
VI Long	34010 6003688 1	34010 6004470 1	34010 6004600 2
VII Court	34010 6003690 4	34010 6004471 8	34010 6004601 9
VII Long	34010 6003691 1	34010 6004472 5	34010 6004603 3

AD / bas jarret

Tailles	Champagne	Ficelle
I Court	34010 6004604 0	34010 6008859 0
I Long	34010 6004605 7	34010 6008860 6
II Court	34010 6004606 4	34010 6008861 3
II Long	34010 6004607 1	34010 6008862 0
III Court	34010 6004608 8	34010 6008863 7
III Long	34010 6004609 5	34010 6008864 4
IV Court	34010 6004610 1	34010 6008865 1
IV Long	34010 6004611 8	34010 6008866 8
V Court	34010 6004612 5	34010 6008867 5
V Long	34010 6004613 2	34010 6008868 2
VI Court	34010 6004614 9	34010 6008869 9
VI Long	34010 6004615 6	34010 6008870 5
VII Court	34010 6004616 3	34010 6008871 2
VII Long	34010 6004617 0	34010 6008872 9

Compression

CCL 2

15 à 20 mmHg (20,1 – 27 hPa)

Coloris

Noir

Bronzé

Poudré

Champagne

Ficelle

AG / bas autofixant platinum

Tailles	Noir	Bronzé	Poudré
I Court	34010 6004646 0	34010 6005498 4	34010 6005531 8
I Long	34010 6004649 1	34010 6005499 1	34010 6005532 5
II Court	34010 6004651 4	34010 6005502 8	34010 6005534 9
II Long	34010 6004652 1	34010 6005503 5	34010 6005536 3
III Court	34010 6004653 8	34010 6005505 9	34010 6005539 4
III Long	34010 6004655 2	34010 6005506 6	34010 6005541 7
IV Court	34010 6004656 9	34010 6005512 7	34010 6005543 1
IV Long	34010 6004657 6	34010 6005514 1	34010 6005545 5
V Court	34010 6004658 3	34010 6005517 2	34010 6005548 6
V Long	34010 6004659 0	34010 6005520 2	34010 6005549 3
VI Court	34010 6004661 3	34010 6005523 3	34010 6006019 0
VI Long	34010 6004662 0	34010 6005525 7	34010 6006020 6
VII Court	34010 6004663 7	34010 6005527 1	34010 6006022 0
VII Long	34010 6004664 4	34010 6005528 8	34010 6006064 0

AG / bas autofixant platinum

Tailles	Champagne	Ficelle
I Court	34010 6006024 4	34010 6008873 6
I Long	34010 6006025 1	34010 6008874 3
II Court	34010 6006027 5	34010 6008875 0
II Long	34010 6006028 2	34010 6008877 4
III Court	34010 6006029 9	34010 6008878 1
III Long	34010 6006030 5	34010 6008879 8
IV Court	34010 6006031 2	34010 6008880 4
IV Long	34010 6006032 9	34010 6009064 7
V Court	34010 6006033 6	34010 6009065 4
V Long	34010 6006035 0	34010 6009066 1
VI Court	34010 6006037 4	34010 6009067 8
VI Long	34010 6006040 4	34010 6009068 5
VII Court	34010 6006041 1	34010 6009069 2
VII Long	34010 6006042 8	34010 6009070 8

AT / collant

Tailles	Noir	Bronzé	Poudré
I Court	34010 6006048 0	34010 6007024 3	34010 6007033 5
I Long	34010 6006049 7	34010 6007017 5	34010 6007040 3
II Court	34010 6006355 9	34010 6007025 0	34010 6007034 2
II Long	34010 6006358 0	34010 6007018 2	34010 6007041 0
III Court	34010 6006359 7	34010 6007027 4	34010 6007035 9
III Long	34010 6006361 0	34010 6007019 9	34010 6007042 7
IV Court	34010 6006362 7	34010 6007028 1	34010 6007036 6
IV Long	34010 6006365 8	34010 6007020 5	34010 6007043 4
V Court	34010 6006367 2	34010 6007029 8	34010 6007037 3
V Long	34010 6006369 6	34010 6007021 2	34010 6007044 1
VI Court	34010 6006370 2	34010 6007030 4	34010 6007038 0
VI Long	34010 6006371 9	34010 6007022 9	34010 6007045 8
VII Court	34010 6006372 6	34010 6007031 1	34010 6007039 7
VII Long	34010 6006373 3	34010 6007023 6	34010 6007046 5

AT / collant

Tailles	Champagne	Ficelle
I Court	34010 6007050 2	34010 6009071 5
I Long	34010 6007047 2	34010 6009072 2
II Court	34010 6007362 6	34010 6009073 9
II Long	34010 6007363 3	34010 6009074 6
III Court	34010 6007365 7	34010 6009075 3
III Long	34010 6007369 5	34010 6009076 0
IV Court	34010 6007370 1	34010 6009078 4
IV Long	34010 6007372 5	34010 6009079 1
V Court	34010 6007375 6	34010 6009080 7
V Long	34010 6007376 3	34010 6009081 4
VI Court	34010 6007377 0	34010 6009082 1
VI Long	34010 6007378 7	34010 6009084 5
VII Court	34010 6007379 4	34010 6009085 2
VII Long	34010 6007381 7	34010 6009086 9

mediven® 20 séduction pied ouvert

Bas jarret et bas autofixant platinum. Esthétique, discrétion, raffinement : la compression médicale discrète et glamour. Pour les pathologies légères à modérées.

Propriétés

- Fibre aérée pour renforcer l'oxygénation des tissus cutanés superficiels
- Talon renforcé
- Sans couture au bout de pied pour limiter les zones de pression et favoriser l'observance estivale
- Bande autofixante au platine pour supprimer les rougeurs, irritations, démangeaisons (évaluation clinique DERMSCAN 2011 et 2013)
- Large bord-côte confortable à double revers sur la chaussette qui ne tombe pas
- Entretien facile (machine à laver et sèche-linge sur programme délicat)
- Maille semi-tonique / tonique



bas autofixant pied ouvert en série



pied ouvert sans couture



bas jarret pied ouvert en série

Avantages du produit



Compression

CCL 2

15 à 20 mmHg (20,1 – 27 hPa)

Coloris

Poudré

Ficelle

AD / bas jarret

Tailles	Poudré	Ficelle
I Court	34010 6007402 9	34010 6021802 7
I Long	34010 6007403 6	34010 6021803 4
II Court	34010 6007404 3	34010 6021804 1
II Long	34010 6007406 7	34010 6021805 8
III Court	34010 6007595 8	34010 6021806 5
III Long	34010 6007596 5	34010 6021808 9
IV Court	34010 6007597 2	34010 6021809 6
IV Long	34010 6007599 6	34010 6021810 2
V Court	34010 6007600 9	34010 6021811 9
V Long	34010 6007601 6	34010 6021812 1
VI Court	34010 6007602 3	34010 6021814 0
VI Long	34010 6007603 0	34010 6021815 7
VII Court	34010 6007604 7	34010 6021816 4
VII Long	34010 6007605 4	34010 6021817 1

AG / bas autofixant platinum

Tailles	Poudré	Ficelle
I Court	34010 6007622 1	34010 6022125 6
I Long	34010 6007623 8	34010 6022127 0
II Court	34010 6007624 5	34010 6022128 7
II Long	34010 6007625 2	34010 6022129 4
III Court	34010 6007626 9	34010 6022131 7
III Long	34010 6007627 6	34010 6022133 1
IV Court	34010 6008061 7	34010 6022134 8
IV Long	34010 6008063 1	34010 6022135 5
V Court	34010 6008065 5	34010 6022136 2
V Long	34010 6008068 6	34010 6022141 6
VI Court	34010 6008070 9	34010 6022142 3
VI Long	34010 6008087 7	34010 6022144 7
VII Court	34010 6008088 4	34010 6022146 1
VII Long	34010 6008090 7	34010 6022148 5

mediven® 10 élégance pied fermé

Bas jarret, bas autofixant platinum et collant. La gamme confort semi-transparente.

Propriétés

- Grande élasticité longitudinale pour enfiler et retirer facilement
- Tricotage double-stretch pour éviter les plis
- Grande douceur pour limiter les démangeaisons et les squames
- Fibre aérée pour renforcer l'oxygénation des tissus cutanés superficiels
- Talon renforcé
- Coutures bord à bord des bouts de pieds pour éviter les zones de pression et les lésions de grattage
- Bande autofixante au platine pour supprimer rougeurs, irritations, démangeaisons (évaluation Clinique DERMSCAN 2011 et 2013)
- Large bord-côte confortable à double revers sur la chaussette qui ne tombe pas
- Entretien facile (machine à laver et sèche-linge sur programme délicat)
- Traitement antibactérien sur toute la surface du bas.



talon renforcé et couture bord à bord

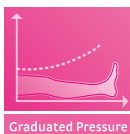


large bord côte confortable



bas autofixante platinum

Avantages du produit



OEKO-TEX®
CONFIDENCE IN TEXTILES
STANDARD 100
97.0.2935 HOHENSTEIN HTTI
Testé substances nocives.
www.oeko-tex.com/standard100

Compression

CCL 1

10 à 15 mmHg (13 – 20 hPa)

Coloris

Noir

Caramel

AD / bas jarret

Tailles	Noir	Caramel
I Court	34010 8141065 3	34010 8141214 5
I Long	34010 8141071 4	34010 8141220 6
II Court	34010 8141088 2	34010 8141237 4
II Long	34010 8141094 3	34010 8141243 5
III Court	34010 8141102 5	34010 8141266 4
III Long	34010 8141119 3	34010 8141272 5
IV Court	34010 8141125 4	34010 8141289 3
IV Long	34010 8141131 5	34010 8141295 4
V Court	34010 8141148 3	34010 8141303 6
V Long	34010 8141154 4	34010 8141326 5
VI Court	34010 8141160 5	34010 8141332 6
VI Long	34010 8141177 3	34010 8143785 8
VII Court	34010 8141183 4	34010 8143791 9
VII Long	34010 8141208 4	34010 8143816 9

AG / bas autofixant platinum

Tailles	Noir	Caramel
I Court	34010 8143822 0	34010 8143963 0
I Long	34010 8143839 8	34010 8143986 9
II Court	34010 8143845 9	34010 8144017 9
II Long	34010 8143851 0	34010 8144046 9
III Court	34010 8143868 8	34010 8144069 8
III Long	34010 8143874 9	34010 8144081 0
IV Court	34010 8143880 0	34010 8144106 0
IV Long	34010 8143897 8	34010 8144135 0
V Court	34010 8143905 0	34010 8147599 7
V Long	34010 8143911 1	34010 8147613 0
VI Court	34010 8143928 9	34010 8147642 0
VI Long	34010 8143934 0	34010 8147659 8
VII Court	34010 8143940 1	34010 8147665 9
VII Long	34010 8143957 9	34010 8147671 0

AT / collant

Tailles	Caramel
I Court	34010 6022703 6
I Long	34010 6022704 3
II Court	34010 6022707 4
II Long	34010 6022708 1
III Court	34010 6022709 8
III Long	34010 6022710 4
IV Court	34010 6022711 1
IV Long	34010 6022713 5
V Court	34010 6022714 2
V Long	34010 6022715 9
VI Court	34010 6022716 6
VI Long	34010 6022717 3
VII Court	34010 6022718 0
VII Long	34010 6022720 3

mediven® 20 élégance pied fermé

Bas jarret, bas autofixant platinum, bas autofixant à picots, collant et collant maternité. La gamme confort semi-transparente.

Propriétés

- Grande élasticité longitudinale pour enfiler et retirer facilement
- Tricotage double-stretch pour éviter les plis
- Grande douceur pour limiter les démangeaisons et les squames
- Fibre aérée pour renforcer l'oxygénation des tissus cutanés superficiels
- Talon renforcé
- Coutures bord à bord des bouts de pieds pour éviter les zones de pression et les lésions de grattage
- Bandes autofixantes à picots pour les cuisses dysmorphiques ou coniques, les tissus cutanés « secs » et spécifiques, la pilosité, la fonte musculaire. Excellente tolérance cutanée (évaluation clinique DERMSCAN 2011 et 2013)
- Bandes autofixantes au platine pour supprimer les rougeurs, irritations, démangeaisons (évaluation clinique DERMSCAN 2011 et 2013)
- Large bord-côte confortable à double revers sur la chaussette qui ne tombe pas
- Entretien facile (machine à laver et sèche-linge sur programme délicat)



adaptation morphologique parfaite

- Existe aussi en sur-mesure en 10 coloris
- Le collant maternité est généralement utilisé à partir du 5ème mois de grossesse.

- Traitement antibactérien sur toute la surface du bas.



talon renforcé et couture bord à bord

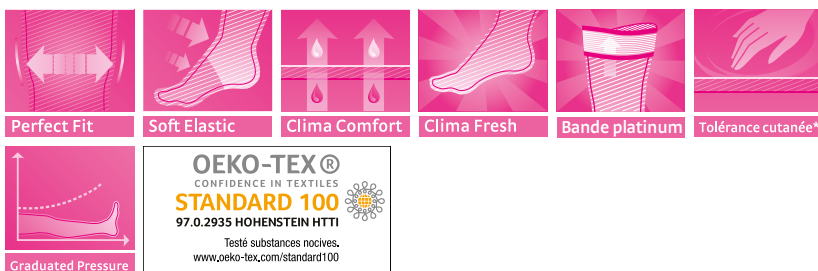


technologie platinum



bande à picots

Avantages du produit



Compression

CCL 2

15 à 20 mmHg (20,1 – 27 hPa)

Coloris

Noir

Anthracite

Caramel

Savane

Daim

Crepuscule

Dune

Marine

AD / bas jarret

Tailles	Noir	Anthracite	Caramel
I Court	34010 8135171 0	34010 8147688 8	34010 8135426 1
I Long	34010 8135194 9	34010 8147694 9	34010 8135432 2
II Court	34010 8135202 1	34010 8147702 1	34010 8135449 0
II Long	34010 8135219 9	34010 8147719 9	34010 8135455 1
III Court	34010 8135225 0	34010 8147725 0	34010 8135461 2
III Long	34010 8135248 9	34010 8147731 1	34010 8135478 0
IV Court	34010 8135254 0	34010 8147748 9	34010 8135484 1
IV Long	34010 8135260 1	34010 8147754 0	34010 8135509 1
V Court	34010 8135283 0	34010 8147760 1	34010 8135515 2
V Long	34010 8135308 0	34010 8147777 9	34010 8135538 1
VI Court	34010 8135314 1	34010 8147783 0	34010 8135544 2
VI Long	34010 8135320 2	34010 8147808 0	34010 8135567 1
VII Court	34010 8135337 0	34010 8147814 1	34010 8135805 4
VII Long	34010 8135343 1	34010 8147820 2	34010 8135811 5

AD / bas jarret

Tailles	Savane	Daim	Crepuscule	Dune	Marine
I Court	34010 8147837 0	34015 6030777 1	34010 8148819 5	34010 6027386 6	4026398446721
I Long	34010 8147866 0	34015 6030778 8	34010 8148825 6	34010 6027395 8	4026398446653
II Court	34010 8147843 1	34015 6030779 5	34010 8148831 7	34010 6027387 3	4026398446806
II Long	34010 8147872 1	34015 6030780 1	34010 8148848 5	34010 6027397 2	4026398446660
III Court	34010 8148558 3	34015 6030782 5	34010 8152270 7	34010 6027389 7	4026398446813
III Long	34010 8148564 4	34015 6030783 2	34010 8152293 6	34010 6027398 9	4026398446677
IV Court	34010 8148570 5	34015 6030784 9	34010 8152301 8	34010 6027390 3	4026398446820
IV Long	34010 8148587 3	34015 6030785 6	34010 8152318 6	34010 6027399 6	4026398446684
V Court	34010 8148593 4	34015 6030786 3	34010 8152324 7	34010 6027391 0	4026398446837
V Long	34010 8148601 6	34015 6030787 0	34010 8152330 8	34010 6027400 9	4026398446691
VI Court	34010 8148618 4	34015 6030788 7	34010 8152347 6	34010 6027392 7	4026398446844
VI Long	34010 8148624 5	34015 6030789 4	34010 8152353 7	34010 6027401 6	4026398446707
VII Court	34010 8148630 6	34015 6030790 0	34010 8152376 6	34010 6027393 4	4026398446851
VII Long	34010 8148647 4	34015 6030791 7	34010 8152382 7	34010 6027403 0	4026398446714

AG / bas autofixant platinum

Tailles	Noir	Anthracite	Marine	Caramel
I Court	34010 8135828 3	34010 8152991 1	4026398447001	34010 8135981 5
I Long	34010 8135834 4	34010 8153016 0	4026398446868	34010 8135998 3
II Court	34010 8135840 5	34010 8153022 1	4026398447018	34010 8136006 4
II Long	34010 8135857 3	34010 8153039 9	4026398446943	34010 8136012 5
III Court	34010 8135863 4	34010 8153045 0	4026398447025	34010 8136029 3
III Long	34010 8135886 3	34010 8153051 1	4026398446950	34010 8136035 4
IV Court	34010 8135892 4	34010 8153068 9	4026398447032	34010 8136041 5
IV Long	34010 8135900 6	34010 8153074 0	4026398446967	34010 8136058 3
V Court	34010 8135917 4	34010 8153080 1	4026398447049	34010 8136064 4
V Long	34010 8135923 5	34010 8153097 9	4026398446974	34010 8136070 5
VI Court	34010 8135946 4	34010 8153105 1	4026398447056	34010 8136087 3
VI Long	34010 8135952 5	34010 8153111 2	4026398446981	34010 8136093 4
VII Court	34010 8135969 3	34010 8155529 3	4026398447063	34010 8136101 6
VII Long	34010 8135975 4	34010 8155535 4	4026398446998	34010 8136118 4

AG / bas autofixant platinum

Tailles	Savane	Daim	Crepuscule	Dune
I Court	34010 8155848 5	34015 6030792 4	34010 8160045 0	34010 6027404 7
I Long	34010 8155854 6	34015 6030793 1	34010 8160097 9	34010 6027407 8
II Court	34010 8155860 7	34015 6030794 8	34010 8160105 1	34010 6027405 4
II Long	34010 8155877 5	34015 6030795 5	34010 8160111 2	34010 6027408 5
III Court	34010 8155883 6	34015 6030796 2	34010 8160134 1	34010 6027406 1
III Long	34010 8155908 6	34015 6030797 9	34010 8160157 0	34010 6027409 2
IV Court	34010 8155914 7	34015 6030799 3	34010 8160163 1	34010 6027410 8
IV Long	34010 8155920 8	34015 6030800 6	34010 8160192 1	34010 6027611 9
V Court	34010 8155937 6	34015 6030801 3	34010 8160200 3	34010 6027615 7
V Long	34010 8155943 7	34015 6030802 0	34010 8160223 2	34010 6027612 6
VI Court	34010 8155966 6	34015 6030803 7	34010 8160246 1	34010 6027616 4
VI Long	34010 8155972 7	34015 6030804 4	34010 8160252 2	34010 6027613 3
VII Court	34010 8155989 5	34015 6030805 1	34010 8160269 0	34010 6027617 1
VII Long	34010 8155995 6	34015 6030807 5	34010 8160281 2	34010 6027614 0

AT / collant

Tailles	Noir	Anthracite	Marine	Caramel
I Court	34010 8137974 5	34010 8160298 0	4026398447148	34010 8138488 6
I Long	34010 8137980 6	34010 8160306 2	4026398447070	34010 8138494 7
II Court	34010 8138347 6	34010 8160312 3	4026398447155	34010 8138502 9
II Long	34010 8138353 7	34010 8160329 1	4026398447087	34010 8138519 7
III Court	34010 8138376 6	34010 8160335 2	4026398447162	34010 8138531 9
III Long	34010 8138382 7	34010 8160341 3	4026398447094	34010 8138554 8
IV Court	34010 8138399 5	34010 8160358 1	4026398447179	34010 8138560 9
IV Long	34010 8138407 7	34010 8160364 2	4026398447100	34010 8138583 8
V Court	34010 8138413 8	34010 8160370 3	4026398447186	34010 8138620 0
V Long	34010 8138436 7	34010 8160387 1	4026398447117	34010 8138643 9
VI Court	34010 8138442 8	34010 8160393 2	4026398447193	34010 8138695 8
VI Long	34010 8138459 6	34010 8160401 4	4026398447124	34010 8138703 0
VII Court	34010 8138465 7	34010 8160418 2	4026398447209	34010 8138726 9
VII Long	34010 8138471 8	34010 8160424 3	4026398447131	34010 8138732 0

AT / collant

Tailles	Savane	Daim	Crepuscule	Dune
I Court	34010 8165338 8	34015 6030808 2	34010 8165769 0	34010 6027618 8
I Long	34010 8165350 0	34015 6030809 9	34010 8165775 1	34010 6027624 9
II Court	34010 8165367 8	34015 6030810 5	34010 8165781 2	34010 6027633 1
II Long	34010 8165396 8	34015 6030811 2	34010 8165798 0	34010 6027625 6
III Court	34010 8165404 0	34015 6030813 6	34010 8165806 2	34010 6027619 5
III Long	34010 8165433 0	34015 6030814 3	34010 8165812 3	34010 6027627 0
IV Court	34010 8165456 9	34015 6030815 0	34010 8165829 1	34010 6027620 1
IV Long	34010 8165479 8	34015 6030816 7	34010 8165835 2	34010 6027628 7
V Court	34010 8165522 1	34015 6030817 4	34010 8165841 3	34010 6027621 8
V Long	34010 8165545 0	34015 6030818 1	34010 8165858 1	34010 6027629 4
VI Court	34010 8165551 1	34015 6030819 8	34010 8165864 2	34010 6027622 5
VI Long	34010 8165574 0	34015 6030820 4	34010 8165870 3	34010 6027630 0
VII Court	34010 8165580 1	34015 6030821 1	34010 8165887 1	34010 6027623 2
VII Long	34010 8165597 9	34015 6030822 8	34010 8165893 2	34010 6027631 7

AG / bas autofixant à picots

Tailles	Noir	Caramel
I Court	34010 8136124 5	34010 8136294 5
I Long	34010 8136130 6	34010 8136302 7
II Court	34010 8136147 4	34010 8136319 5
II Long	34010 8136153 5	34010 8136325 6
III Court	34010 8136176 4	34010 8136348 5
III Long	34010 8136182 5	34010 8136354 6
IV Court	34010 8136199 3	34010 8136377 5
IV Long	34010 8136207 5	34010 8136383 6
V Court	34010 8136213 6	34010 8136414 7
V Long	34010 8136236 5	34010 8136420 8
VI Court	34010 8136242 6	34010 8136443 7
VI Long	34010 8136259 4	34010 8136472 7
VII Court	34010 8136265 5	34010 8136489 5
VII Long	34010 8136288 4	34010 8136495 6

AT/U / collant maternité

Tailles	Noir	Daim
I Court	34010 8138749 8	34015 6030823 5
I Long	34010 8138755 9	34015 6030824 2
II Court	34010 8138784 9	34015 6030825 9
II Long	34010 8138790 0	34015 6030826 6
III Court	34010 8138809 9	34015 6030827 3
III Long	34010 8138844 0	34015 6030828 0
IV Court	34010 8138867 9	34015 6030830 3
IV Long	34010 8138896 9	34015 6030831 0
V Court	34010 8138904 1	34015 6030832 7
V Long	34010 8138910 2	34015 6030833 4
VI Court	34010 8138927 0	34015 6030834 1
VI Long	34010 8138933 1	34015 6030836 5
VII Court	34010 8138962 1	34015 6030837 2
VII Long	34010 8138985 0	34015 6030838 9



mediven® 20 élégance pied ouvert

Bas jarret, bas autofixant platinum, bas autofixant à picots, collant. La gamme confort semi-transparente.

Propriétés

- Grande élasticité longitudinale pour enfiler et retirer facilement
- Tricotage double-stretch pour éviter les plis
- Grande douceur pour limiter les démangeaisons et les squames
- Fibre aérée pour renforcer l'oxygénation des tissus cutanés superficiels
- Talon renforcé
- Sans couture au bout de pied pour limiter les zones de pression et favoriser l'observance estivale
- Bandes autofixantes à picots pour les cuisses dysmorphiques ou coniques, les tissus cutanés « secs » et spécifiques, la pilosité, la fonte musculaire. Excellente tolérance cutanée (évaluation clinique DERMSCAN 2011 et 2013)
- Bandes autofixantes au platine pour supprimer les rougeurs, irritations, démangeaisons (évaluation clinique DERMSCAN 2011 et 2013)
- Large bord-côte confortable à double revers sur la chaussette qui ne tombe pas
- Entretien facile (machine à laver et sèche-linge sur programme délicat)



adaptation morphologique parfaite

- Existe aussi en sur-mesure en 10 coloris
- Clima Fresh: traitement antibactérien sur toute la surface du bas



large bord côte sans couture de revers



pied ouvert de série sans couture



bande à picots

Avantages du produit



OEKO-TEX®
CONFIDENCE IN TEXTILES
STANDARD 100
97.0.2935 HOHENSTEIN HTTI
Testé substances nocives.
www.oeko-tex.com/standard100

Compression

CCL 2

15 à 20 mmHg (20,1 – 27 hPa)

Coloris

Noir

Caramel

AD / bas jarret

Tailles	Noir	Caramel
I Court	34010 8136526 7	34010 8136710 0
I Long	34010 8136532 8	34010 8136727 8
II Court	34010 8136555 7	34010 8136733 9
II Long	34010 8136561 8	34010 8136756 8
III Court	34010 8136584 7	34010 8136762 9
III Long	34010 8136590 8	34010 8136779 7
IV Court	34010 8136609 7	34010 8136785 8
IV Long	34010 8136615 8	34010 8136791 9
V Court	34010 8136621 9	34010 8136816 9
V Long	34010 8136644 8	34010 8136822 0
VI Court	34010 8136650 9	34010 8136839 8
VI Long	34010 8136673 8	34010 8136845 9
VII Court	34010 8136696 7	34010 8136851 0
VII Long	34010 8136704 9	34010 8136868 8

AG / bas autofixant à picots

Tailles	Noir	Caramel
I Court	34010 8136880 0	34010 8137141 1
I Long	34010 8136905 0	34010 8137158 9
II Court	34010 8136911 1	34010 8137187 9
II Long	34010 8136934 0	34010 8137201 2
III Court	34010 8136963 0	34010 8137230 2
III Long	34010 8136992 0	34010 8137253 1
IV Court	34010 8137046 9	34010 8137299 9
IV Long	34010 8137069 8	34010 8137307 1
V Court	34010 8137081 0	34010 8137336 1
V Long	34010 8137098 8	34010 8137342 2
VI Court	34010 8137106 0	34010 8137365 1
VI Long	34010 8137112 1	34010 8137388 0
VII Court	34010 8137129 9	34010 8137402 3
VII Long	34010 8137135 0	34010 8137419 1

AG / bas autofixant platinum

Tailles	Noir	Caramel
I Court	34010 8137425 2	34010 8137678 2
I Long	34010 8137448 1	34010 8137690 4
II Court	34010 8137460 3	34010 8137709 3
II Long	34010 8137483 2	34010 8137721 5
III Court	34010 8137508 2	34010 8137738 3
III Long	34010 8137514 3	34010 8137750 5
IV Court	34010 8137520 4	34010 8137773 4
IV Long	34010 8137543 3	34010 8137804 5
V Court	34010 8137566 2	34010 8137827 4
V Long	34010 8137572 3	34010 8137856 4
VI Court	34010 8137626 3	34010 8137862 5
VI Long	34010 8137632 4	34010 8137879 3
VII Court	34010 8137655 3	34010 8137945 5
VII Long	34010 8137661 4	34010 8137951 6

AT / collant

Tailles	Noir	Caramel
I Court	34010 8139418 2	34010 8139571 4
I Long	34010 8139424 3	34010 8139588 2
II Court	34010 8139430 4	34010 8139594 3
II Long	34010 8139447 2	34010 8139602 5
III Court	34010 8139453 3	34010 8139619 3
III Long	34010 8139476 2	34010 8139625 4
IV Court	34010 8139482 3	34010 8139631 5
IV Long	34010 8139499 1	34010 8139660 5
V Court	34010 8139507 3	34010 8139677 3
V Long	34010 8139513 4	34010 8139708 4
VI Court	34010 8139536 3	34010 8139714 5
VI Long	34010 8139542 4	34010 8139720 6
VII Court	34010 8139559 2	34010 8139743 5
VII Long	34010 8139565 3	34010 8139766 4

mediven® 30 élégance pied fermé

**Bas jarret, bas autofixant
platinum, bas autofixant à picots
et collant. La gamme confort
semi-transparente.**

Propriétés

- Grande élasticité longitudinale pour enfiler et retirer facilement
- Tricotage double-stretch pour éviter les plis
- Grande douceur pour limiter les démangeaisons et les squames
- Fibre aérée pour renforcer l'oxygénation des tissus cutanés superficiels
- Talon renforcé
- Coutures bord à bord des bouts de pieds pour éviter les zones de pression et les lésions de grattage
- Bandes autofixantes à picots pour les cuisses dysmorphiques ou coniques, les tissus cutanés « secs » et spécifiques, la pilosité, la fonte musculaire. Excellente tolérance cutanée (évaluation clinique DERMSCAN 2011 et 2013)
- Bandes autofixantes au platine pour supprimer les rougeurs, irritations, démangeaisons (Evaluation clinique DERMSCAN 2011 et 2013)
- Large bord-côte confortable à double revers sur la chaussette qui ne tombe pas
- La classe 3 de référence facile à enfiler et à retirer
- Une pression minimum certifiée de 30 mmHg



adaptation morphologique parfaite

- Entretien facile (machine à laver et sèche-linge sur programme délicat)
- Existe aussi en sur-mesure en 10 coloris
- Clima Fresh: traitement antibactérien sur toute la surface du bas



large bord côte sans couture de revers

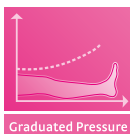


pied fermé de série sans couture



bande à picots

Avantages du produit



OEKO-TEX®
CONFIDENCE IN TEXTILES
STANDARD 100
97.0.2935 HOHENSTEIN HTTI
Testé substances nocives.
www.oeko-tex.com/standard100

Compression

CCL 3

20 à 36 mmHg (27,1 – 48 hPa)

Coloris

Noir

Caramel

AD / bas jarret

Tailles	Noir	Caramel
I Court	34010 8165901 4	34010 8169023 9
I Long	34010 8165918 2	34010 8169046 8
II Court	34010 8165924 3	34010 8169052 9
II Long	34010 8165930 4	34010 8169069 7
III Court	34010 8165947 2	34010 8169075 8
III Long	34010 8165953 3	34010 8169081 9
IV Court	34010 8165976 2	34010 8169098 7
IV Long	34010 8165982 3	34010 8169106 9
V Court	34010 8165999 1	34010 8169112 0
V Long	34010 8166007 2	34010 8169129 8
VI Court	34010 8168986 8	34010 8169135 9
VI Long	34010 8168992 9	34010 8169141 0
VII Court	34010 8169000 0	34010 8169158 8
VII Long	34010 8169017 8	34010 8169164 9

AG / bas autofixant à picots

Tailles	Noir	Caramel
I Court	34010 8169477 0	34010 8170500 1
I Long	34010 8169483 1	34010 8170517 9
II Court	34010 8169508 1	34010 8170523 0
II Long	34010 8169514 2	34010 8170546 9
III Court	34010 8170316 8	34010 8170552 0
III Long	34010 8170322 9	34010 8170575 9
IV Court	34010 8170345 8	34010 8170598 8
IV Long	34010 8170351 9	34010 8170612 1
V Court	34010 8170368 7	34010 8170629 9
V Long	34010 8170374 8	34010 8170635 0
VI Court	34010 8170380 9	34010 8170641 1
VI Long	34010 8170397 7	34010 8170658 9
VII Court	34010 8170405 9	34010 8170670 1
VII Long	34010 8170411 0	34010 8170687 9

AG / bas autofixant platinum

Tailles	Noir	Caramel
I Court	34010 8169170 0	34010 8169336 0
I Long	34010 8169187 8	34010 8169342 1
II Court	34010 8169193 9	34010 8169359 9
II Long	34010 8169201 1	34010 8169365 0
III Court	34010 8169218 9	34010 8169371 1
III Long	34010 8169224 0	34010 8169388 9
IV Court	34010 8169230 1	34010 8169394 0
IV Long	34010 8169247 9	34010 8169402 2
V Court	34010 8169253 0	34010 8169419 0
V Long	34010 8169276 9	34010 8169425 1
VI Court	34010 8169282 0	34010 8169431 2
VI Long	34010 8169299 8	34010 8169448 0
VII Court	34010 8169307 0	34010 8169454 1
VII Long	34010 8169313 1	34010 8169460 2

AT / collant

Tailles	Noir	Caramel
I Court	34010 8275601 9	34010 8179932 1
I Long	34010 8275618 7	34010 8179949 9
II Court	34010 8275624 8	34010 8179955 0
II Long	34010 8275630 9	34010 8179961 1
III Court	34010 8275647 7	34010 8179978 9
III Long	34010 8275653 8	34010 8179984 0
IV Court	34010 8275676 7	34010 8179990 1
IV Long	34010 8275682 8	34010 8275535 7
V Court	34010 8275699 6	34010 8275541 8
V Long	34010 8275707 8	34010 8275558 6
VI Court	34010 8275713 9	34010 8275564 7
VI Long	34010 8275736 8	34010 8275570 8
VII Court	34010 8275742 9	34010 8275587 6
VII Long	34010 8275759 7	34010 8275593 7

mediven® 30 élégance pied ouvert

**Bas jarret, bas autofixant à picots,
bas autofixant platinum et collant.
La gamme confort semi-
transparente.**

Propriétés

- Grande élasticité longitudinale pour enfiler et retirer facilement
- Tricotage double-stretch pour éviter les plis
- Grande douceur pour limiter les démangeaisons et les squames
- Fibre aérée pour renforcer l'oxygénation des tissus cutanés superficiels
- Talon renforcé
- Sans couture au bout de pied pour limiter les zones de pression et favoriser l'observance estivale
- Bandes autofixantes à picots pour les cuisses dysmorphiques ou coniques, les tissus cutanés « secs » et spécifiques, la pilosité, la fonte musculaire. Excellente tolérance cutanée (évaluation clinique DERMSCAN 2011 et 2013)
- Large bord-côte confortable à double revers sur la chaussette qui ne tombe pas
- La classe 3 de référence facile à enfiler et à retirer
- Une pression minimum certifiée de 30 mmHg
- Entretien facile (machine à laver et sèche-linge sur programme délicat)



adaptation morphologique parfaite

- Existe aussi en sur-mesure en 10 coloris
- Clima Fresh: traitement antibactérien sur toute la surface du bas



large bord côte sans couture de revers



pied ouvert de série sans couture



bande à picots

Avantages du produit



Compression

CCL 3

20 à 36 mmHg (27,1 – 48 hPa)

Coloris

Noir

Caramel

AD / bas jarret

Tailles	Noir	Caramel
I Court	34010 8170693 0	34010 8170931 3
I Long	34010 8170718 0	34010 8170948 1
II Court	34010 8170724 1	34010 8170954 2
II Long	34010 8170747 0	34010 8170960 3
III Court	34010 8170776 0	34010 8170977 1
III Long	34010 8170799 9	34010 8170983 2
IV Court	34010 8170813 2	34010 8171008 1
IV Long	34010 8170836 1	34010 8171014 2
V Court	34010 8170865 1	34010 8171020 3
V Long	34010 8170871 2	34010 8171037 1
VI Court	34010 8170894 1	34010 8171043 2
VI Long	34010 8170902 3	34010 8171066 1
VII Court	34010 8170919 1	34010 8171072 2
VII Long	34010 8170925 2	34010 8171089 0

AG / bas autofixant à picots

Tailles	Noir	Caramel
I Court	34010 8171095 1	34010 8176721 4
I Long	34010 8171103 3	34010 8176738 2
II Court	34010 8171126 2	34010 8176744 3
II Long	34010 8171132 3	34010 8176750 4
III Court	34010 8171149 1	34010 8176767 2
III Long	34010 8171155 2	34010 8176773 3
IV Court	34010 8171161 3	34010 8176796 2
IV Long	34010 8171178 1	34010 8176804 4
V Court	34010 8171184 2	34010 8176810 5
V Long	34010 8171190 3	34010 8176827 3
VI Court	34010 8171209 2	34010 8176856 3
VI Long	34010 8171215 3	34010 8176862 4
VII Court	34010 8171221 4	34010 8176885 3
VII Long	34010 8171238 2	34010 8176891 4

AG / bas autofixant platinum

Tailles	Noir	Caramel
I Court	34010 8176916 4	34010 8177146 4
I Long	34010 8176922 5	34010 8177169 3
II Court	34010 8176945 4	34010 8177175 4
II Long	34010 8176951 5	34010 8177181 5
III Court	34010 8176974 4	34010 8177198 3
III Long	34010 8176980 5	34010 8177206 5
IV Court	34010 8176997 3	34010 8177212 6
IV Long	34010 8177011 5	34010 8177229 4
V Court	34010 8177028 3	34010 8177235 5
V Long	34010 8177034 4	34010 8177241 6
VI Court	34010 8177040 5	34010 8177258 4
VI Long	34010 8177063 4	34010 8177264 5
VII Court	34010 8177086 3	34010 8177270 6
VII Long	34010 8177100 6	34010 8177287 4

AT / collant

Tailles	Noir	Caramel
I Court	34010 8179748 8	34010 8177318 5
I Long	34010 8179754 9	34010 8177330 7
II Court	34010 8179760 0	34010 8177347 5
II Long	34010 8179777 8	34010 8177353 6
III Court	34010 8179783 9	34010 8177376 5
III Long	34010 8179808 9	34010 8177382 6
IV Court	34010 8179814 0	34010 8177399 4
IV Long	34010 8179820 1	34010 8177407 6
V Court	34010 8179837 9	34010 8179688 7
V Long	34010 8179843 0	34010 8179694 8
VI Court	34010 8179866 9	34010 8179702 0
VI Long	34010 8179889 8	34010 8179719 8
VII Court	34010 8179903 1	34010 8179725 9
VII Long	34010 8179926 0	34010 8179731 0

mediven® 20 mask pied fermé

Bas jarret, bas autofixant platinum, collant et collant confort. Les fibres thermiques et la texture opaque : jamais chaud, jamais froid, juste bien.

Propriétés

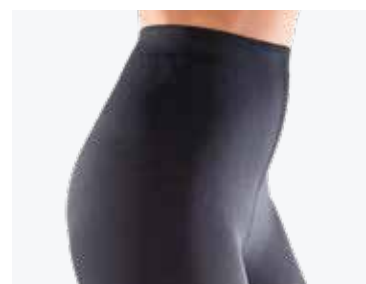
- Fibres thermiques garantissant une excellente protection thermique et une meilleure capacité d'isolation en saison fraîche et froide
- Fibres thermiques atténuant le ressenti des changements rapides et soudains de température
- Fibres spécifiques utilisées dans la maille limitant et bloquant la perte de chaleur émise par les tissus cutanés
- Aucune formation de plis
- Très grande douceur et confort absolu pour limiter les démangeaisons et les squames
- Fibre aérée pour renforcer l'oxygénation des tissus cutanés superficiels
- Talon renforcé et semelle extra-douce et double tricotage
- Coutures bord à bord des bouts de pieds pour éviter les zones de pression et les lésions de grattage
- Bande autofixante au platine pour supprimer les rougeurs, irritations, démangeaisons (évaluation clinique DERMSCAN 2011 et 2013)
- Large bord-côte confortable à double revers sur la chaussette qui ne tombe pas
- Collant confort permettant une grande aisance pour les hanches fortes et les bassins généreux (profils gynoïdes)
- Entretien facile (machine à laver et sèche-linge sur programme délicat)



adaptation morphologique parfaite



semelle extra-douce à double tricotage



silhouette parfaite

Avantages du produit



Compression

CCL 2

15 à 20 mmHg (20,1 – 27 hPa)

Coloris

Basalte

Midnight

Aubergine

AD / bas jarret

Tailles	Basalte	Midnight	Aubergine
I Court	34015 2850010 7	34015 2850398 6	34010 6002357 7
I Long	34015 2850033 6	34015 2850406 8	34010 6002358 4
II Court	34015 2850205 7	34015 2850412 9	34010 6002360 7
II Long	34015 2850234 7	34015 2850429 7	34010 6002361 4
III Court	34015 2850240 8	34015 2850435 8	34010 6002362 1
III Long	34015 2850286 6	34015 2850441 9	34010 6002363 8
IV Court	34015 2850292 7	34015 2850458 7	34010 6002364 5
IV Long	34015 2850300 9	34015 2850464 8	34010 6002366 9
V Court	34015 2850317 7	34015 2850470 9	34010 6002367 6
V Long	34015 2850323 8	34015 2850487 7	34010 6002368 3
VI Court	34015 2850346 7	34015 2850493 8	34010 6002369 0
VI Long	34015 2850352 8	34015 2850501 0	34010 6002370 6
VII Court	34015 2850375 7	34015 2850530 0	34010 6002372 0
VII Long	34015 2850381 8	34015 2850576 8	34010 6002373 7

AG / bas autofixant platinum

Tailles	Basalte	Midnight	Aubergine
I Court	34010 6000124 7	34010 6000144 5	34010 6002374 4
I Long	34010 6000126 1	34010 6000145 2	34010 6002375 1
II Court	34010 6000128 5	34010 6000146 9	34010 6002376 8
II Long	34010 6000129 2	34010 6000147 6	34010 6002377 5
III Court	34010 6000131 5	34010 6000407 1	34010 6002378 2
III Long	34010 6000132 2	34010 6000406 4	34010 6002379 9
IV Court	34010 6000134 6	34010 6000408 8	34010 6002784 1
IV Long	34010 6000135 3	34010 6000412 5	34010 6002786 5
V Court	34010 6000137 7	34010 6000409 5	34010 6002787 2
V Long	34010 6000138 4	34010 6000413 2	34010 6002788 9
VI Court	34010 6000139 1	34010 6000410 1	34010 6002790 2
VI Long	34010 6000140 7	34010 6000414 9	34010 6002792 6
VII Court	34010 6000141 4	34010 6000411 8	34010 6002793 3
VII Long	34010 6000143 8	34010 6000415 6	34010 6002794 0

AT / collant

Tailles	Basalte	Midnight	Aubergine
I Court	34010 6000431 6	34010 6000497 2	34010 6002795 7
I Long	34010 6000435 4	34010 6000498 9	34010 6002797 1
II Court	34010 6000433 0	34010 6000499 6	34010 6002798 8
II Long	34010 6000436 1	34010 6000500 9	34010 6002799 5
III Court	34010 6000434 7	34010 6000501 6	34010 6002800 8
III Long	34010 6000437 8	34010 6000502 3	34010 6002801 5
IV Court	34010 6000488 0	34010 6000503 0	34010 6002802 2
IV Long	34010 6000489 7	34010 6000504 7	34010 6002803 9
V Court	34010 6000491 0	34010 6000505 4	34010 6002805 3
V Long	34010 6000492 7	34010 6000506 6	34010 6002807 7
VI Court	34010 6000493 4	34010 6000507 8	34010 6002809 1
VI Long	34010 6000494 1	34010 6000508 5	34010 6002811 4
VII Court	34010 6000495 8	34010 6000510 8	34010 6002812 1
VII Long	34010 6000496 5	34010 6000511 5	3401060028145

AT / collant confort

Tailles	Basalte	Midnight
I Court	34010 6000528 3	34010 6000794 2
I Long	34010 6000529 0	34010 6000798 0
II Court	34010 6000530 6	34010 6000799 7
II Long	34010 6000773 7	34010 6000800 0
III Court	34010 6000775 1	34010 6000803 1
III Long	34010 6000776 8	34010 6000806 2
IV Court	34010 6000777 5	34010 6000808 6
IV Long	34010 6000778 2	34010 6000810 9
V Court	34010 6000779 9	34010 6000813 0
V Long	34010 6000781 2	34010 6000814 7
VI Court	34010 6000782 9	34010 6000815 4
VI Long	34010 6000783 6	34010 6000816 1
VII Court	34010 6000784 3	34010 6000817 8
VII Long	34010 6000785 0	34010 6000818 5



mediven® 30 mask pied fermé

Bas jarret, bas autofixant platinum, collant et collant confort. Les fibres thermiques et la texture opaque : jamais chaud, jamais froid, juste bien.

Propriétés

- Fibres thermiques garantissant une excellente protection thermique et une meilleure capacité d'isolation en saison fraîche et froide
- Fibres thermiques atténuant le ressenti des changements rapides et soudains de température
- Fibres spécifiques utilisées dans la maille limitant et bloquant la perte de chaleur émise par les tissus cutanés
- Aucune formation de plis
- Très grande douceur et confort absolu pour limiter les démangeaisons et les squames
- Fibre aérée pour renforcer l'oxygénation des tissus cutanés superficiels
- Talon renforcé et semelle extra-douce et double tricotage
- Coutures bord à bord des bouts de pieds pour éviter les zones de pression et les lésions de grattage
- Bande autofixante au platine pour supprimer les rougeurs, irritations, démangeaisons (évaluation clinique DERMSCAN 2011 et 2013)
- Large bord-côte confortable à double revers sur la chaussette qui ne tombe pas

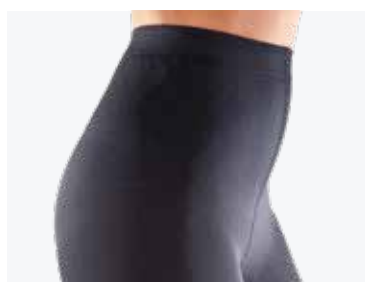


adaptation morphologique parfaite

- Collant confort permettant une grande aisance pour les hanches fortes et les bassins généreux (profils gynoïdes)
- Entretien facile (machine à laver et sèche-linge sur programme délicat)



semelle extra douce à double tricotage



silhouette parfaite



bas autofixant platinum

Avantages du produit



Compression

CCL 3

20 à 36 mmHg (27,1 – 48 hPa)

Coloris

Basalte

AD / bas jarret

Tailles	Basalte
I Court	34010 6001255 7
I Long	34010 6001256 4
II Court	34010 6001257 1
II Long	34010 6001258 8
III Court	34010 6001260 1
III Long	34010 6001261 8
IV Court	34010 6001262 5
IV Long	34010 6001263 2
V Court	34010 6001264 9
V Long	34010 6001266 3
VI Court	34010 6001267 0
VI Long	34010 6001268 7
VII Court	34010 6001269 4
VII Long	34010 6001270 0

AG / bas autofixant platinum

Tailles	Basalte
I Court	34010 6001371 4
I Long	34010 6001372 1
II Court	34010 6001373 8
II Long	34010 6001374 5
III Court	34010 6001375 2
III Long	34010 6001376 9
IV Court	34010 6001378 3
IV Long	34010 6001379 0
V Court	34010 6001380 6
V Long	34010 6001381 3
VI Court	34010 6001382 0
VI Long	34010 6001384 4
VII Court	34010 6001385 1
VII Long	34010 6001386 8

AT / collant

Tailles	Basalte
I Court	34010 6001565 7
I Long	34010 6001566 4
II Court	34010 6001567 1
II Long	34010 6001568 8
III Court	34010 6001569 5
III Long	34010 6001570 1
IV Court	34010 6001571 8
IV Long	34010 6001572 5
V Court	34010 6001573 2
V Long	34010 6001574 9
VI Court	34010 6001575 6
VI Long	34010 6001576 3
VII Court	34010 6001577 0
VII Long	34010 6001579 4

AT / collant confort

Tailles	Basalte
I Court	34010 6001863 4
I Long	34010 6001864 1
II Court	34010 6001865 8
II Long	34010 6001866 5
III Court	34010 6001867 2
III Long	34010 6001869 6
IV Court	34010 6001870 2
IV Long	34010 6001871 9
V Court	34010 6001872 6
V Long	34010 6001873 3
VI Court	34010 6001875 7
VI Long	34010 6001876 4
VII Court	34010 6001877 1
VII Long	34010 6001878 8

mediven® 20 active femme pied fermé

**Chaussette outdoor robuste et
tendance pour la détente et le
bien-être au quotidien.**

Propriétés

- Clima Comfort, Clima Fresh, Soft Elastic, Perfect Fit, excellente tolérance cutanée, excellente pression résiduelle au mollet (NF-S 97-114), Oeko-tex standard 100
- La première chaussette médicale sans couture sensible ou visible (assemblage maille à maille)
- Semelle renforcée confortable et extra douce
- Douceur exceptionnelle pour limiter les démangeaisons et les squames
- Pointure 38 à 47
- Classes 2
- 3 coloris



bas jarret avec large bord-côte confortable



**pointe du pied avec assemblage
maille à maille non visible**



semelle grand confort

Avantages du produit



Graduated Pressure

OEKO-TEX®
CONFIDENCE IN TEXTILES
STANDARD 100
97.0.2935 HOHENSTEIN HTTI
Testé substances nocives.
www.oeko-tex.com/standard100

Compression

CCL 2

15 à 20 mmHg

Coloris

Charbon

Myosotis

Polaire

AD / bas jarret

Tailles	Charbon	Myosotis	Polaire
I Court	402639 840914 6	402639 841194 1	402639 841054 8
I Long	402639 840907 8	402639 841187 3	402639 841047 0
II Court	402639 840915 3	402639 841195 8	402639 841055 5
II Long	402639 840908 5	402639 841188 0	402639 841048 7
III Court	402639 841042 5	402639 841322 8	402639 841182 8
III Long	402639 840909 2	402639 841189 7	402639 841049 4
IV Court	402639 841043 2	402639 841323 5	402639 841183 5
IV Long	402639 840910 8	402639 841190 3	402639 841050 0
V Court	402639 841044 9	402639 841324 2	402639 841184 2
V Long	402639 840911 5	402639 841191 0	402639 841051 7
VI Court	402639 841045 6	402639 841325 9	402639 841185 9
VI Long	402639 840912 2	402639 841192 7	402639 841052 4
VII Court	402639 841046 3	402639 841326 6	402639 841186 6
VII Long	402639 840913 9	402639 841193 4	402639 841053 1

microtec et microtec transparent femme

Le bas jarret, bas autofixant
bande neutre et collant pour
femme.

Propriétés

- Semi-opaque ou transparent,
léger et confortable
- Entretien facile (machine à laver
et sèche-linge sur programme
délicat)



adaptation morphologique parfaite



bande neutre



pied ouvert de série sans couture

Avantages du produit



Clima Fresh



Graduated Pressure



Compression

CCL 2

15 à 20 mmHg (20,1 – 27 hPa)

Coloris

Noir

Caramel

Daim

Beige

microtec femme

AD / bas jarret

Tailles	Noir	Caramel	Daim
S Court	34015 6244128 2	34015 6202503 1	34015 6030759 7
S Long	34015 6244134 3	34015 6202549 9	34015 6030760 3
M Court	34015 6244140 4	34015 6202578 9	34015 6030761 0
M Long	34015 6244157 2	34015 6202609 0	34015 6030762 7
L Court	34015 6244163 3	34015 6202621 2	34015 6030763 4
L Long	34015 6244217 3	34015 6202638 0	34015 6030764 1
XL Court	34015 6244223 4	34015 6202644 1	34015 6030765 8
XL Long	34015 6244246 3	34015 6202696 0	34015 6030766 5

AG / bas autofixant

Tailles	Noir	Caramel	Daim
S Court	34015 6243169 6	34015 6202087 6	34015 6030750 4
S Long	34015 6243181 8	34015 6202093 7	34015 6030751 1
M Court	34015 6243347 8	34015 6202207 8	34015 6030753 5
M Long	34015 6243376 8	34015 6202236 8	34015 6030754 2
L Court	34015 6243494 9	34015 6202319 8	34015 6030755 9
L Long	34015 6243531 1	34015 6202408 9	34015 6030756 6
XL Court	34015 6244068 1	34015 6202420 1	34015 6030757 3
XL Long	34015 6244074 2	34015 6202437 9	34015 6030758 0

AT / collant

Tailles	Noir	Caramel	Daim
S Court	34015 6244252 4	34015 6202704 2	34015 6030767 2
S Long	34015 6244275 3	34015 6202727 1	34015 6030768 9
M Court	34015 6244306 4	34015 6202733 2	34015 6030770 2
M Long	34015 6244312 5	34015 6202756 1	34015 6030771 9
L Court	34015 6244329 3	34015 6243034 7	34015 6030772 6
L Long	34015 6244335 4	34015 6243040 8	34015 6030773 3
XL Court	34015 6244341 5	34015 6243063 7	34015 6030774 0
XL Long	34015 6244542 6	34015 6243086 6	34015 6030776 4

microtec transparent femme

AD / bas jarret

Tailles	Beige	Noir
S Court	34010 6026094 1	34010 6026359 1
S Long	34010 6026095 8	34010 6026361 4
M Court	34010 6026096 5	34010 6026364 5
M Long	34010 6026097 2	34010 6026365 2
L Court	34010 6026098 9	34010 6026366 9
L Long	34010 6026099 6	34010 6026367 6
XL Court	34010 6026100 9	34010 6026368 3
XL Long	34010 6026102 3	34010 6026369 0

AG / bas autofixant

Tailles	Beige	Noir
S Court	34010 6026084 2	34010 6026334 8
S Long	34010 6026085 9	34010 6026338 6
M Court	34010 6026086 6	34010 6026342 3
M Long	34010 6026088 0	34010 6026350 8
L Court	34010 6026089 7	34010 6026355 3
L Long	34010 6026090 3	34010 6026356 0
XL Court	34010 6026091 0	34010 6026357 7
XL Long	34010 6026092 7	34010 6026358 4

AT / collant

Tailles	Beige	Noir
S Court	34010 6026103 0	34010 6026370 6
S Long	34010 6026104 7	34010 6026371 3
M Court	34010 6026105 4	34010 6026373 7
M Long	34010 6026106 1	34010 6026375 1
L Court	34010 6026323 2	34010 6026378 2
L Long	34010 6026324 9	34010 6026379 9
XL Court	34010 6026327 0	34010 6026381 2
XL Long	34010 6026329 4	34010 6026382 9

microtec femme pied ouvert

AD/bas jarret

Tailles	Noir	Caramel
S Court	40461 1407059 7	40461 1407083 2
S Long	40461 1407055 9	40461 1407079 5
M Court	40461 1407060 3	40461 1407084 9
M Long	40461 1407056 6	40461 1407080 1
L Court	40461 1407061 0	40461 1407085 6
L Long	40461 1407057 3	40461 1407081 8
XL Court	40461 1407062 7	40461 1407086 3
XL Long	40461 1407058 0	40461 1407082 5

AG/bas autofixant

Tailles	Noir	Caramel
S Court	40461 1407075 7	40461 1407091 7
S Long	40461 1407071 9	40461 1407087 0
M Court	40461 1407076 4	40461 1407092 4
M Long	40461 1407072 6	40461 1407088 7
L Court	40461 1407077 1	40461 1407093 1
L Long	40461 1407073 3	40461 1407089 4
XL Court	40461 1407078 8	40461 1407094 8
XL Long	40461 1407074 0	40461 1407090 0

mediven® 20 complice pied fermé

Bas jarret et bas autofixant à picots. La gamme masculine pour la ville et le business.

Propriétés

- Chaussette fine et douce côtelée qui résiste à une manipulation masculine
- Fibres enrichies à la lanoline médicinale fortement dilués (environ 5%) de qualité cosmétique et médicale, très faiblement diffusante (utilisation cosmétique et médicale conforme au règlement européen 1223/2009)
- Grande élasticité longitudinale pour enfiler et retirer facilement
- Tricotage double-stretch pour éviter les plis
- Grande douceur pour limiter les démangeaisons et les squames
- Fibre aérée pour renforcer l'oxygénation des tissus cutanés superficiels
- Certification GOTS (Global Organic Textile Standard)
- Talon renforcé
- Couture bord à bord des bouts de pieds pour éviter les zones de pression et les lésions de grattage
- Bandes autofixantes à picots pour les cuisses dysmorphiques ou coniques, les tissus cutanés « secs » et spécifiques, la pilosité, la fonte musculaire. Excellente tolérance cutanée (évaluation clinique DERMSCAN 2011 et 2013)
- Large bord-côte confortable à double revers sur la chaussette qui ne tombe pas
- Entretien facile (machine à laver et sèche-linge sur programme délicat)
- Clima Fresh: traitement antibactérien sur toute la surface du bas



bas jarret



large bord-côte



pointe du pied confortable



bande à picots



bas autofixants

Avantages du produit



Compression

CCL 2

15 à 20 mmHg

Coloris

Noir

Ardoise

Atlantic

Chataigne

Fauve

AG / bas autofixant à picots

Tailles	Noir	Fauve
I Court	34010 6009607 6	34010 6009926 8
I Long	34010 6009608 3	34010 6009928 2
II Court	34010 6009610 6	34010 6009931 2
II Long	34010 6009613 7	34010 6009932 9
III Court	34010 6009614 4	34010 6009934 3
III Long	34010 6009616 8	34010 6009935 0
IV Court	34010 6009915 2	34010 6009936 7
IV Long	34010 6009916 9	34010 6009937 4
V Court	34010 6009917 6	34010 6009938 1
V Long	34010 6009920 6	34010 6009939 8
VI Court	34010 6009921 3	34010 6009940 4
VI Long	34010 6009922 0	34010 6009941 1
VII Court	34010 6009923 7	34010 6010290 6
VII Long	34010 6009925 1	34010 6010295 1

AD / bas jarret

Tailles	Noir	Ardoise	Atlantic	Chataigne	Fauve
I Court	34010 6010624 9	34010 6010639 3	34010 6011009 3	34010 6011241 7	34010 6011257 8
I Long	34010 6010625 6	34010 6010640 9	34010 6011010 9	34010 6011242 4	34010 6011258 5
II Court	34010 6010626 3	34010 6010641 6	34010 6011002 4	34010 6011243 1	34010 6011750 4
II Long	34010 6010627 0	34010 6010642 3	34010 6011011 6	34010 6011244 8	34010 6011751 1
III Court	34010 6010628 7	34010 6010998 1	34010 6011012 3	34010 6011245 5	34010 6011752 8
III Long	34010 6010629 4	34010 6010999 8	34010 6011013 0	34010 6011247 9	34010 6011753 5
IV Court	34010 6010630 0	34010 6011000 0	34010 6011014 7	34010 6011248 6	34010 6011754 2
IV Long	34010 6010631 7	34010 6011001 7	34010 6011015 4	34010 6011249 3	34010 6011755 9
V Court	34010 6010632 4	34010 6011003 1	34010 6011017 8	34010 6011250 9	34010 6011756 6
V Long	34010 6010633 1	34010 6011004 8	34010 6011018 5	34010 6011251 6	34010 6011757 3
VI Court	34010 6010634 8	34010 6011005 5	34010 6011237 0	34010 6011253 0	34010 6011758 0
VI Long	34010 6010635 5	34010 6011006 2	34010 6011238 7	34010 6011254 7	34010 6011759 7
VII Court	34010 6010636 2	34010 6011007 9	34010 6011239 4	34010 6011255 4	34010 6011760 3
VII Long	34010 6010638 6	34010 6011008 6	34010 6011240 0	34010 6011256 1	34010 6011761 0

mediven® 20 complice pied ouvert

Bas jarret et bas autofixant à picots. La gamme masculine pour la ville et le business.

Propriétés

- Chaussette fine et douce côtelée qui résiste à une manipulation masculine
- Fibres enrichies à la lanoline médicinale fortement dilués (environ 5%) de qualité cosmétique et médicale, très faiblement diffusante (utilisation cosmétique et médicale conforme au règlement européen 1223/2009)
- Grande élasticité longitudinale pour enfiler et retirer facilement
- Tricotage double-stretch pour éviter les plis
- Grande douceur pour limiter les démangeaisons et les squames
- Fibre aérée pour renforcer l'oxygénation des tissus cutanés superficiels
- Certification GOTS (Global Organic Textile Standard)
- Talon renforcé
- Couture bord à bord des bouts de pieds pour éviter les zones de pression et les lésions de grattage
- Bandes autofixantes à picots pour les cuisses dysmorphiques ou coniques, les tissus cutanés « secs » et spécifiques, la pilosité, la fonte musculaire. Excellente tolérance cutanée (évaluation clinique DERMSCAN 2011 et 2013)
- Large bord-côte confortable à double revers sur la chaussette qui ne tombe pas
- Entretien facile (machine à laver et sèche-linge sur programme délicat)



bas jarret



large bord-côte



pointe du pied confortable



bande à picots



bas autofixants

Avantages du produit



AD / bas jarret

Tailles	Fauve
I Court	34010 6012142 6
I Long	34010 6012143 3
II Court	34010 6012144 0
II Long	34010 6012146 4
III Court	34010 6012147 1
III Long	34010 6012148 8
IV Court	34010 6012149 5
IV Long	34010 6012150 1
V Court	34010 6012152 5
V Long	34010 6012153 2
VI Court	34010 6012154 9
VI Long	34010 6012155 6
VII Court	34010 6012156 3
VII Long	34010 6012157 0

AG / bas autofixant à picots

Tailles	Fauve
I Court	34010 6010299 9
I Long	34010 6010300 2
II Court	34010 6010302 6
II Long	34010 6010303 3
III Court	34010 6010304 0
III Long	34010 6010305 7
IV Court	34010 6010306 4
IV Long	34010 6010307 1
V Court	34010 6010309 5
V Long	34010 6010310 1
VI Court	34010 6010311 8
VI Long	34010 6010312 5
VII Court	34010 6010622 5
VII Long	34010 6010623 2

Compression

CCL 2

15 à 20 mmHg

Coloris

Fauve

mediven® 30 complice pied fermé

Bas jarret et bas autofixant à picots. La gamme masculine pour la ville et le business.

Propriétés

- Chaussette fine et douce côtelée qui résiste à une manipulation masculine
- Fibres enrichies à la lanoline médicinale fortement diluée (environ 5%) de qualité cosmétique et médicale, très faiblement diffusante (utilisation cosmétique et médicale conforme au règlement européen 1223/2009)
- Grande élasticité longitudinale pour enfiler et retirer facilement
- Tricotage double-stretch pour éviter les plis
- Grande douceur pour limiter les démangeaisons et les squames
- Fibre aérée pour renforcer l'oxygénation des tissus cutanés superficiels
- Certification GOTS (Global Organic Textile Standard)
- Talon renforcé
- Couture bord à bord des bouts de pieds pour éviter les zones de pression et les lésions de grattage
- Bandes autofixantes à picots pour les cuisses dysmorphiques ou coniques, les tissus cutanés « secs » et spécifiques, la pilosité, la fonte musculaire. Excellente tolérance cutanée (évaluation clinique DERMSCAN 2011 et 2013)



bas autofixant spécial homme

- Large bord-côte confortable à double revers sur la chaussette qui ne tombe pas
- La classe 3 de référence facile à enfiler et à retirer
- Une pression minimum certifiée de 30 mmHg
- Entretien facile (machine à laver et sèche-linge sur programme délicat)



bas autofixant côtelé



bande autofixante à picots



bas jarret

Avantages du produit



Compression

CCL 3

20 à 36 mmHg

Coloris

Noir

AD / bas jarret

Tailles	Noir
I Court	34010 6013338 2
I Long	34010 6013339 9
II Court	34010 6013341 2
II Long	34010 6013342 9
III Court	34010 6013343 6
III Long	34010 6013344 3
IV Court	34010 6013345 0
IV Long	34010 6013346 7
V Court	34010 6013347 4
V Long	34010 6013348 1
VI Court	34010 6013349 8
VI Long	34010 6013350 4
VII Court	34010 6013351 1
VII Long	34010 6013352 8

AG / bas autofixant à picots

Tailles	Noir
I Court	34010 6012789 3
I Long	34010 6012816 6
II Court	34010 6012790 9
II Long	34010 6012791 6
III Court	34010 6012798 5
III Long	34010 6012800 5
IV Court	34010 6012805 0
IV Long	34010 6012807 4
V Court	34010 6012818 0
V Long	34010 6012823 4
VI Court	34010 6012826 5
VI Long	34010 6012831 9
VII Court	34010 6012833 3
VII Long	34010 6012835 7

mediven® 20 active pied fermé

**Chaussette outdoor robuste et
tendance pour la détente et le
bien-être au quotidien.**

Propriétés

- Clima Comfort, Clima Fresh, Perfect Fit, excellente tolérance cutanée, excellente pression résiduelle au mollet (NF-S 97-114), Oeko-tex standard 100
- La première chaussette médicale sans couture sensible ou visible (assemblage maille à maille)
- Semelle renforcée confortable et extra douce
- Douceur exceptionnelle pour limiter les démangeaisons et les squames
- Pointure 38 à 47
- Classes 2 et 3
- 4 coloris



bas jarret avec large bord-côte confortable



pointe du pied avec assemblage
maille à maille non visible



semelle grand confort

Avantages du produit



Perfect Fit

Soft Elastic

Clima Comfort

Tolérance cutanée*

Clima Fresh

Graduated Pressure

OEKO-TEX®
CONFIDENCE IN TEXTILES
STANDARD 100
97.0.2935 HOHENSTEIN HTTI
Testé substances nocives.
www.oeko-tex.com/standard100

Compression

CCL 2

15 à 20 mmHg

Coloris

Charbon

Fusain

Jeans

Polaire

AD / bas jarret

Tailles	Charbon	Fusain	Jeans	Polaire
I Court	34010 5163557 4	34010 5188965 6	34010 5164309 8	34010 5164031 8
I Long	34010 5163646 5	34010 5188971 7	34010 5164456 9	34010 5164172 8
II Court	34010 5163563 5	34010 5189054 6	34010 5164315 9	34010 5164060 8
II Long	34010 5163652 6	34010 5188988 5	34010 5164479 8	34010 5164195 7
III Court	34010 5163586 4	34010 5189060 7	34010 5164321 0	34010 5164114 8
III Long	34010 5163669 4	34010 5188994 6	34010 5164485 9	34010 5164226 8
IV Court	34010 5163592 5	34010 5189077 5	34010 5164338 8	34010 5164120 9
IV Long	34010 5163675 5	34010 5189002 7	34010 5164516 0	34010 5164249 7
V Court	34010 5163600 7	34010 5189083 6	34010 5164344 9	34010 5164137 7
V Long	34010 5163681 6	34010 5189019 5	34010 5164522 1	34010 5164278 7
VI Court	34010 5163617 5	34010 5189108 6	34010 5164350 0	34010 5164143 8
VI Long	34010 5163698 4	34010 5189025 6	34010 5164545 0	34010 5164284 8
VII Court	34010 5163623 6	34010 5189114 7	34010 5164410 1	34010 5164166 7
VII Long	34010 5163706 6	34010 5189031 7	34010 5164574 0	34010 5164290 9

mediven® 30 active pied fermé

Bas jarret. La gamme masculine robuste et tendance pour la détente et le bien-être au quotidien.

Propriétés

- Clima Comfort, Clima Fresh, Soft Elastic, Perfect Fit, excellente tolérance cutanée, excellente pression résiduelle au mollet (NF-S 97-114), Oeko-tex standard 100
- La première chaussette médicale sans couture sensible ou visible (assemblage maille à maille)
- Semelle renforcée confortable et extra douce
- Douceur exceptionnelle pour limiter les démangeaisons et les squames
- Pointure 38 à 47
- Classes 2 et 3
- 4 coloris

Nouveautés

- Tricotage amélioré plus de finesse
- Élasticité cou-de-pied / talon renforcée pour faciliter l'enfilage



bas jarret avec large bord-côte confortable



pointe du pied avec assemblage maille à maille non visible



semelle grand confort



zone confort pour éviter des plis

Avantages du produit

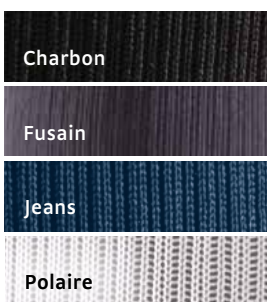


Compression

CCL 3

20 à 36 mmHg

Coloris



AD / bas jarret

Tailles	Charbon	Fusain	Jeans	Polaire
I Court	34010 5164580 1	34010 5189137 6	34010 5165585 5	34010 5165125 3
I Long	34010 5164686 0	34010 5189232 8	34010 5165680 7	34010 5164999 1
II Court	34010 5164611 2	34010 5189143 7	34010 5165591 6	34010 5165131 4
II Long	34010 5164692 1	34010 5189249 6	34010 5165697 5	34010 5165059 1
III Court	34010 5164628 0	34010 5189166 6	34010 5165622 7	34010 5165148 2
III Long	34010 5164924 3	34010 5189255 7	34010 5165711 8	34010 5165065 2
IV Court	34010 5164634 1	34010 5189189 5	34010 5165639 5	34010 5165154 3
IV Long	34010 5164930 4	34010 5189261 8	34010 5165728 6	34010 5165071 3
V Court	34010 5164640 2	34010 5189195 6	34010 5165645 6	34010 5165160 4
V Long	34010 5164947 2	34010 5189278 6	34010 5165734 7	34010 5165088 1
VI Court	34010 5164657 0	34010 5189203 8	34010 5165651 7	34010 5165177 2
VI Long	34010 5164953 3	34010 5189290 8	34010 5165740 8	34010 5165094 2
VII Court	34010 5164663 1	34010 5189226 7	34010 5165674 6	34010 5165208 3
VII Long	34010 5164976 2	34010 5189309 7	34010 5165757 6	34010 5165102 4

microtec homme

**Le bas de compression médicale
pour homme.**

Propriétés

- Chaussette
- Aspect côtelé opaque
- Entretien facile (machine à laver et sèche-linge sur programme délicat)
- bas autofixant non côtelé



bas jarret pour homme



large bord côte

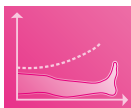


bas autofixant avec bande neutre

Avantages du produit



Clima Fresh



Graduated Pressure



AD / bas jarret

Tailles	Noir	Gris
S Court	34015 6191633 0	34015 6195915 3
S Long	34015 6191656 9	34015 6195921 4
M Court	34015 6191662 0	34015 6195938 2
M Long	34015 6192489 2	34015 6195944 3
L Court	34015 6193773 1	34015 6195967 2
L Long	34015 6194471 5	34015 6195950 4
XL Court	34015 6195080 8	34015 6195973 3
XL Long	34015 6195890 3	34015 6195996 2

AG / bas autofixant

Tailles	Noir	Caramel/Beige
S Court	4051526932944	4051526933064
S Long	4051526932982	4051526933026
M Court	4051526932951	4051526933071
M Long	4051526932999	4051526933033
L Court	4051526932968	4051526933088
L Long	4051526933002	4051526933040
XL Court	4051526932975	4051526933095
XL Long	4051526933019	4051526933057

Compression

CCL 2

15 à 20 mmHg (20,1 – 27 hPa)

Coloris AD

Noir

Gris

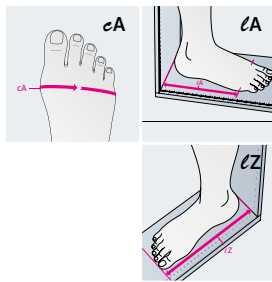
Coloris AG

Noir

Caramel/Beige

Prise de mesures

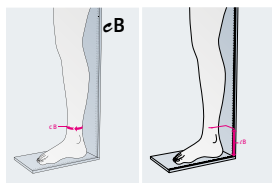
- La personne doit être debout
- Pour mesurer une circonférence (c), il faut appliquer fermement le mètre à ruban mais sans forcer ni serrer
- Pour une bonne cohérence des mesures, il faut commencer par les extrémités distales en remontant au fur et à mesure vers les parties proximales
- mesurer les longueurs (l) à l'intérieur de la jambe



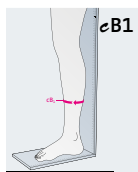
cA, lA, lZ
cA: Mesurer le tour de pied **cA** juste derrière l'articulation à la base des orteils, là où commence le petit orteil.
lA: La longueur du pied pour les bas pieds ouverts est déterminée par la longueur **lA** mesurée du bout du talon au point de mesure **cA**.
lZ: La longueur du pied pour les bas avec pieds fermés se mesure du bout du talon à l'extrémité des orteils (= longueur **lZ**).



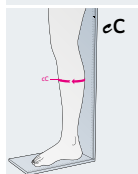
cY
 La circonférence **cY** autour du coup-de-pied et du talon se mesure avec le pied relevé au maximum. Ce faisant, les orteils doivent être relevés autant que possible.



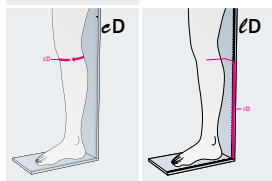
cB, lB
 Le tour de cheville **cB** se mesure à l'endroit le plus fin de la cheville, juste au-dessus de la malléole. Cette mesure au-dessus de la malléole est particulièrement importante pour choisir la taille d'un bas parce que la pression à cet endroit sera de 100%.
lB: Hauteur entre le sol et la partie la plus fine de la cheville.



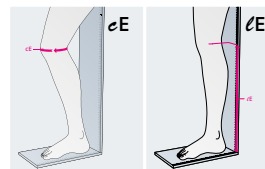
cC
 Mesurer le tour de mollet **cC** au plus grand diamètre du mollet.



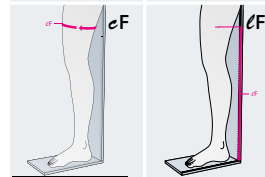
cD, lD
 Mesurer le tour de jarret **cD** et la hauteur **lD** environ deux doigts au-dessous du creux du genou, à la hauteur de la tête du péroné.



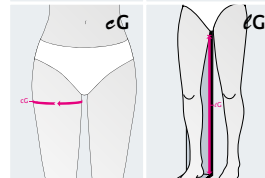
cE, lE
 La circonférence **cE** est le tour du genou. Elle se mesure en passant par le milieu de la rotule. La jambe doit être légèrement pliée. **lE:** Hauteur entre le sol et le centre de la rotule du genou.



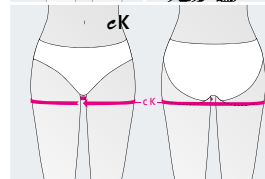
cB1
 La circonférence **cB1** se situe là où commence le mollet ou au point de transition du tendon d'Achille.



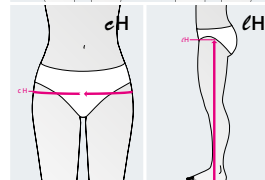
cF, lF
 Le tour de mi-cuisse **cF** et la hauteur **lF** se mesurent au milieu de la cuisse.



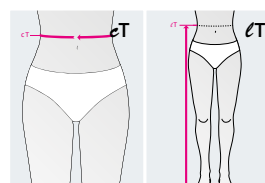
cG, lG
 Mesurer le tour de cuisse **cG** et la hauteur **lG** environ 3 cm au-dessous de l'entrejambe (au pli fessier).



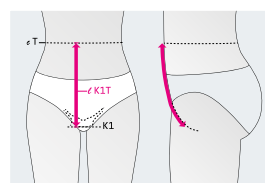
cK
 Mesurer la circonférence **cK** à la hauteur de la mesure G, mais autour des deux jambes.



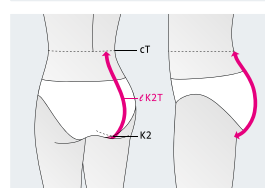
cH, lH
cH: Mesurer le tour de hanche **cH** au point le plus fort des fesses.
lH: Mesurer à l'extérieur de la jambe du patient debout. Mesurer au niveau pelvien plus fort jusqu'au sol à la verticale.



cT, lT
 La circonférence **cT** se mesure autour de la taille.
lT: Mesurer à l'extérieur du corps du patient debout. Mesurer au niveau de la taille jusqu'au sol à la verticale.



Hauteur avant de la culotte
 Mesurer la hauteur du devant de l'entrejambe à la taille. Ce sera plus agréable pour la personne si vous déplacez la prise de mesure de 3 cm sur le côté.



Hauteur arrière de la culotte
 Mesurer la hauteur de l'arrière du collant du pli fessier à la taille. Si la personne souhaite plus ou moins de hauteur, il convient de prendre la mesure jusqu'au niveau souhaité. Rappelez-vous que le collant peut avoir différentes hauteurs devant et derrière.

medi travel

Les chaussettes de voyage.

Propriétés

- Confortable pour les voyages prolongés en avion, bus, voiture
- Active le retour veineux (Position immobile avec compression des fosses poplitées)
- Permet la prévention des oedèmes et de la thrombose
- Pression dégressive de la cheville au mollet
- Tricotage qui garantit de garder les pieds au sec
- Bord-côte doux et confortable
- medi travel women: look discret et fashion
- medi travel men: look détente
- Modèle côtelé pour les hommes et semi-transparent pour les femmes
- Coloris tendance (Anthracite/Noir pour les hommes et Caramel/Noir pour les femmes)
- Entretien facile (machine à laver et sèche-linge sur programme délicat)

Non remboursé sécurité sociale



medi travel femmes noir



chaussette femme



chaussette homme

Avantages du produit



Perfect Fit

Clima Comfort

Clima Fresh



Compression

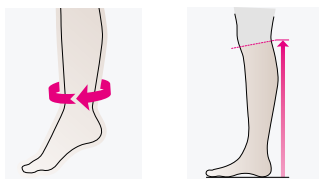
18 à 20 mHg

Coloris

Noir

Caramel

Anthracite



circonférence

hauteur

hauteur

Petit 34 – 38 cm

Standard 38 – 44 cm

medi travel femme

AD / bas jarret - Petit

Tailles	Noir	Caramel
S 18 / 20	34010 2151832 6	34010 2151654 4
M 20 / 23	34010 2151849 4	34010 2151660 5
L 23 / 26	34010 2151855 5	34010 2151677 3
XL 26 / 29	34010 2151861 6	34010 2151683 4
XXL 29 / 32	34010 2151878 4	34010 2151708 4

AD / bas jarret - Standard

Tailles	Noir	Caramel
S 18 / 20	34010 2151772 5	34010 2151714 5
M 20 / 23	34010 2151789 3	34010 2151720 6
L 23 / 26	34010 2151795 4	34010 2151737 4
XL 26 / 29	34010 2151803 6	34010 2151743 5
XXL 29 / 32	34010 2151826 5	34010 2151766 4

medi travel homme

AD / bas jarret - Petit

Tailles	Noir	Anthracite
I 18 / 20	34010 2151884 5	34010 2152056 5
II 20 / 23	34010 2151890 6	34010 2152062 6
III 23 / 26	34010 2151909 5	34010 2152079 4
IV 26 / 29	34010 2151915 6	34010 2152085 5
V 29 / 32	34010 2151921 7	34010 2152091 6

AD / bas jarret - Standard

Tailles	Noir	Anthracite
I 18 / 20	34010 2151938 5	34010 2151996 5
II 20 / 23	34010 2151944 6	34010 2152004 6
III 23 / 26	34010 2151950 7	34010 2152010 7
IV 26 / 29	34010 2151967 5	34010 2152027 5
V 29 / 32	34010 2151973 6	34010 2152033 6



Prise en charge du lymphœdème



- Enfilage facile
- Douceur du tricot
- Double ellipse innovante

mediven® harmony

Le manchon de bras de série, doux, souple et innovant. Double ellipse pour éviter les strictions dans le pli et la pointe du coude.

Fibres climatiques + coutures plates pour oublier le traitement.

circaid® juxtafit®

Nouvelle technologie multi-straps repositionnable par le patient avec étalonneur de pression pour réduire et stabiliser les œdèmes d'origine lymphatique.



- Qualité de vie
- Autonomie
- Application facile

pour toute information, merci d'envoyer un mail à :

Valérie Martin

v.martin@medi-france.com

Nessima Belarouci

n.belarouci@medi-france.com

mediven[®] 20 élégance post-op

La compression veineuse adaptée
à la prévention de la thrombose.

Indications

- Prévention de la thrombose veineuse en pré, intra et post-opératoire, notamment :
 - en cas d'alitement, seule ou en complément du traitement médicamenteux
 - dans un contexte chirurgical ou médical ; hors AVC
- Le port est continu (jour et nuit)
La durée du traitement varie de 7 à 10 jours en cas de chirurgie à faible risque, et 7 semaines en cas de chirurgie à haut risque (chirurgie orthopédique, chirurgie abdominale ...)
- Se reporter aux indications du médecin et aux recommandations de la Haute Autorité de Santé ; Septembre 2010

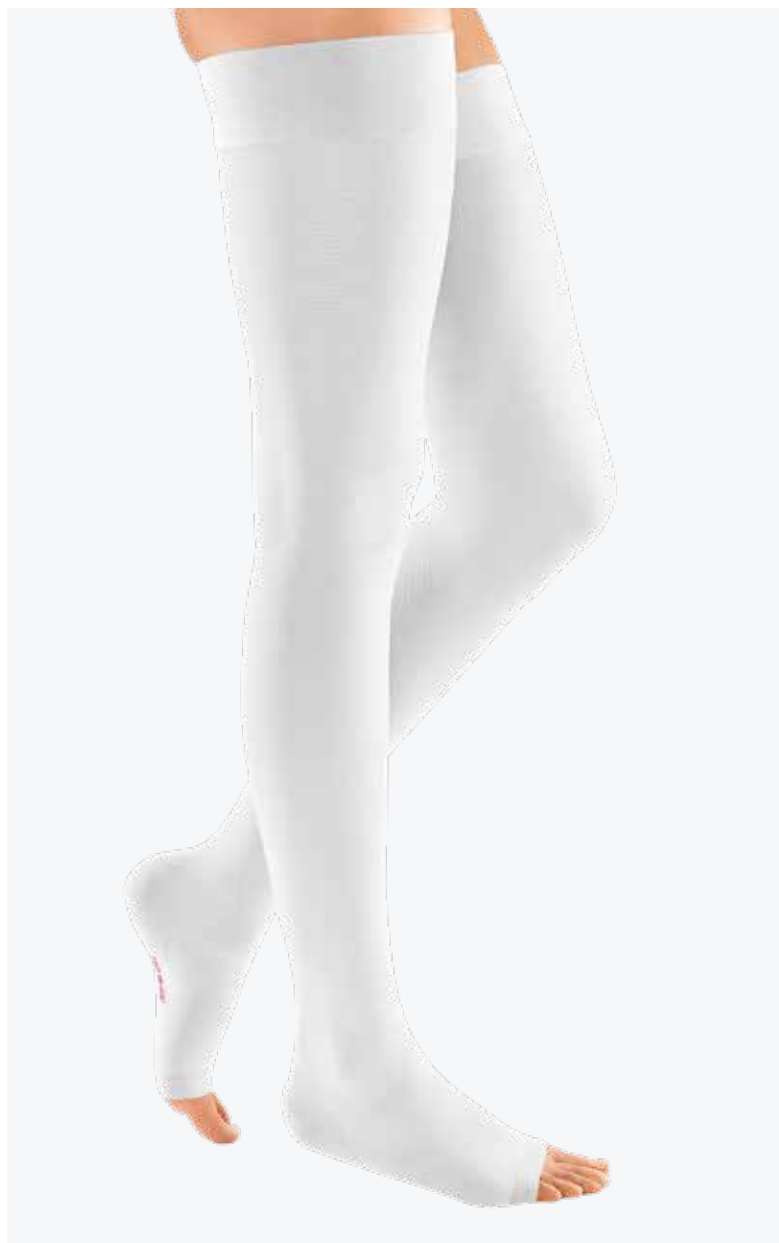
Propriétés

Bande autofixante à picots pour le bas cuisse

- Pied ouvert pour l'examen des tissus cutanés et l'hygiène
- Facile à enfiler et à enlever (tricot "double stretch élastique")
- Technologie Clima Comfort
- Excellente tolérance cutanée (Oeko-tex standard 100)
- Clima Fresh: traitement antibactérien sur toute la surface du bas
- Caractéristiques textiles identiques en tous points à mediven élégance (titrage des fils, pression, dégressivité, tableau de taillage)

Précautions d'usage

- La tolérance (douleur, aspect des téguments) doit être surveillée
- Se reporter à la notice d'utilisation (enfilage, entretien, contre-indications, ...)



bas autofixant à picots



aspect opaque



bas jarret

Avantages du produit



Compression

CCL 2

15 à 20 mmHg (20,1 – 27 hPa)

Coloris

Blanc

Caramel

AD / bas jarret pied ouvert

Tailles	Blanc	Caramel
I Court	34010 8275765 8	34015 8276670 9
I Long	34010 8275771 9	34015 8276687 7
II Court	34015 8276552 8	34015 8276693 8
II Long	34015 8276569 6	34015 8276701 0
III Court	34015 8276575 7	34015 8276718 8
III Long	34015 8276581 8	34015 8276724 9
IV Court	34015 8276598 6	34015 8276730 0
IV Long	34015 8276606 8	34015 8276747 8
V Court	34015 8276612 9	34015 8276753 9
V Long	34015 8276629 7	34015 8276776 8
VI Court	34010 8276635 8	34015 8276782 9
VI Long	34015 8276641 9	34015 8276799 7
VII Court	34015 8276658 7	34015 8276807 9
VII Long	34015 8276664 8	34015 8276813 0
I Extra Long	34010 6016484 3	
II Extra Long	34010 6016486 7	
III Extra Long	34010 6016487 4	
IV Extra Long	34010 6016488 1	
V Extra Long	34010 6016489 8	

AG / bas autofixant à picots

Tailles	Blanc	Caramel
I Court	34015 8276836 9	34015 8276977 9
I Long	34015 8276842 0	34015 8276983 0
II Court	34015 8276859 8	34015 8277008 9
II Long	34015 8276865 9	34015 8277014 0
III Court	34015 8276871 0	34015 8277020 1
III Long	34015 8276888 8	34015 8277037 9
IV Court	34015 8276894 9	34015 8277043 0
IV Long	34015 8276902 1	34015 8277066 9
V Court	34015 8276919 9	34015 8277072 0
V Long	34015 8276925 0	34015 8277089 8
VI Court	34015 8276931 1	34015 8277095 9
VI Long	34015 8276948 9	34015 8277103 1
VII Court	34015 8276954 0	34015 8277126 0
VII Long	34015 8276960 1	34015 8277132 1

mediven[®] ulcer kit

Le traitement de référence de l'ulcère veineux.

L'argent est traditionnellement utilisé pour traiter les plaies car, même utilisé en faible concentration, il peut stopper la prolifération bactérienne sur une longue période.

- La caractéristique majeure de mediven ulcer kit est l'intégration de fils à base d'argent élémentaire (à hauteur de 1%) dans fil de tricotage.
- Le développement des odeurs et des micro-organismes est stoppé. Ainsi, mediven ulcer kit a une action antibactérienne, anti-odeurs, anti-mycosique, ainsi qu'une action sur les germes résistants aux antibiotiques.

mediven ulcer kit est composé de 2 types de bas de compression qui se superposent:

- 2 bas de coloris blanc, avec une pression à la cheville de 20 mmHg. Le produit est destiné à être porté 24h/24h. La pression modérée est très bien tolérée, y compris la nuit, ce qui permet de garantir la permanence du traitement. Le kit étant composé de 2 sous-bas blancs, il y a aussi un aspect préventif de la thrombose, y compris lorsqu'un produit doit être nettoyé (température de lavage à 95°C). Ces 2 produits, portés en alternance, garantissent donc la continuité des soins.
- 1 mediven ulcer plus, de coloris beige, avec également une pression de 20 mmHg, qui renforce la compression le jour, en phase d'activité. Les études prouvent que, outre la pression de travail médicalement exigée de 40 mmHg, des valeurs uniques de raideur (stiffness) assurent une prise en charge optimale de l'oedème.
- 7 tours de chevilles:
18/20 - 20/22 - 22/24 - 24/26 - 26/28 - 28/30 - 30/32
- 2 hauteurs:
petit: 34/38
normal: 39/44



Avantages du produit

mediven ulcer kit pour un résultat thérapeutique garanti.



Ouverture d'inspection

Situé sous le pied, elle est conçue pour la sécurité du patient; elle permet d'observer la circulation sanguine à tout moment et favorise l'hygiène entre les orteils.



Cou-de-pied/Talon

Le marquage de couleur permet de positionner précisément le bas au niveau du cou-de-pied et du talon. Le coloris de la bande détermine la taille.



AD / bas jarret

Tailles	normal	petit
I	34010 9687056 5	34010 9687139 5
II	34010 9687062 6	34010 9687145 6
III	34010 9687079 4	34010 9687151 7
IV	34010 9687085 5	34010 9687168 5
V	34010 9687091 6	34010 9687174 6
VI	34010 9687116 6	34010 9687180 7
VII	34010 9687122 7	34010 9687197 5



mediven® orné de cristaux Swarovski®*

Nous avons 8 motifs (disponible dans toutes les gammes mediven).

En exclusivité avec cristaux Swarovski®, medi vous propose de personnaliser les bas de compression mediven.

Swarovski, le prestige du cristal de bohème, donne de l'éclat aux jambes.

Le principe: sur toutes les gammes mediven, quelque soit le modèle (bas jarret, bas autofixant ou collant) la couleur (noir, caramel, beige etc. ...), les classes de compression (1, 2 ou 3) votre client peut choisir parmi sept modèles avec cristaux Swarovski® + 1 motif en édition limitée.

- Ancre Marine (cristaux noirs)
- Nénuphar
- Brilliance
- Retro
- Trèfle à 4 feuilles
- Clé de sol
- Glamour

Et personnaliser ainsi les bas mediven.

La commande :

lorsque vous commandez la paire de bas, il vous suffit de nous spécifier la référence mediven + cristaux Swarovski® (ex: mediven 20 élégance bas autofixant noir medium court + motif disco).

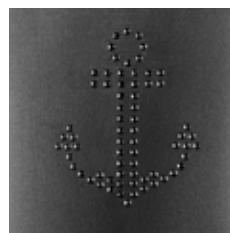
Délai de livraison :

48 heures.

Nb :

Aucun produit personnalisé ne sera repris ou échangé.

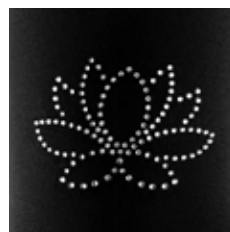
* Swarovski® est une marque déposée de Swarovski SA



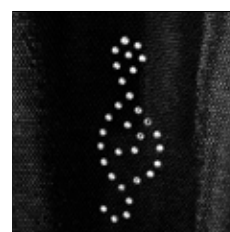
Ancre Marine
(cristaux noirs)



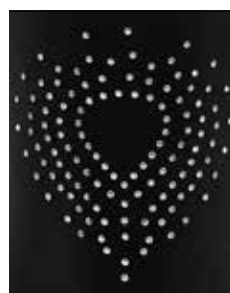
Trèfle à 4 feuilles



Nénuphar



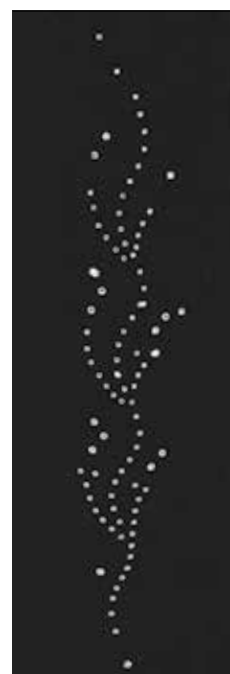
Clé de sol



Brilliance



Retro



Glamour





Filet de lavage medi

Lavage en douceur

Un lavage en douceur aide les bas de compression à conserver leur confort de port et leur efficacité médicale.

Le filet de lavage medi est l'aide idéale pour bien entretenir les bas de compression. La structure du filet protège le tissu des dommages durant le lavage quotidien sans empêcher l'élimination des particules de saleté ou des résidus de savon.

Dimensions du filet de lavage : 29 x 37 cm



Aide à l'enfilage

Chausse-bas, taille unique.



No. d'article	Description
1020585	Filet de lavage medi (emballage de 15 pièces)
6900002	Aide à l'enfilage (une pièce)
6900022	Aide à l'enfilage (boîte de 40 pièces)

Paire de gants textiles bicolores (pour fibres rigides)

Tailles	Codes ACL
S	34010 6022300 7
M	34010 6022301 4
L	34010 6022302 1
XL	34010 6022303 8



Paire de gants caoutchouc (pour tricotage circulaire)

Tailles	Codes ACL
S	402639 818599 6
M	402639 818620 7
L	402639 818621 4

medi samba

Le parfait assistant pour retirer ses bas de contentions ou ses chaussettes, facilement et sans effort.

Si vous souffrez du dos ou que vous éprouvez des difficultés à vous pencher, le mediven samba, vous rendra de précieux services quelque soit votre âge. Son utilisation douce et sans danger ne vous occasionnera aucune gêne. Conçu et testé avec l'aide d'ergothérapeutes et de médecins, réalisé dans des matériaux adaptés, le mediven samba ne griffe pas, ne blesse pas. Il n'abîme pas les bas de contention, ni les chaussettes ou les chaussures.

Utilisé comme retire-bas de contention, il vous permettra enfin de réaliser seul(e) un geste auparavant pénible, voire impossible sans aide extérieure.

Utilisé comme retire-chaussette, il simplifiera votre vie quotidienne en vous évitant de vous baisser.



No. d'article

3401079911469

Chausse-pied

Positionnez l'extrémité de la spatule (pas plus de 1 ou 2 cm) à l'intérieur de votre chaussure, sous votre pied. Abaissez votre pied: il se chausse aisément, guidé par la forme courbée de la spatule.

Bas de contention ou chaussettes – retirez-les facilement



1.
Glissez l'extrémité de la spatule derrière le bas ou la chaussette.



2.
Appuyez doucement sur la poignée: vous sentez le bout de la spatule glisser sur votre mollet puis sur votre talon.
En cours de mouvement, la spatule doit demeurer au contact de votre peau et glisser à l'intérieur du bas ou de la chaussette. Pour bien garder le contact avec la peau, vous pouvez si nécessaire remonter légèrement la spatule vers le haut puis reprendre votre geste.



3.
Lorsque la spatule a atteint votre talon, inclinez légèrement le manche vers le sol pour pouvoir le glisser sous votre pied. Poussez doucement la poignée: le bas glisse de votre pied mais reste en position sur la spatule.



4.
Vous pouvez alors récupérer votre bas ou votre chaussette sans même vous baisser.

medi chausse-bas

Aide à l'enfilage pour les bas et collants ainsi que les manchons de compression.

Le chausse-bas medi aide à résoudre le problème fréquent de l'enfilage des bas de compression qu'ils soient pointe ouverte ou fermée. Son utilisation est très simple et permet d'économiser du temps et beaucoup d'efforts. Le chausse-bas medi convient à toutes les tailles de bas.



No. d'article	Codes ACL	Description
6900041	34010 4318466 0	medi chausse-bas avec anses longues
6900051	34010 4318472 1	medi chausse-bas avec anses réglables
6900062	34010 4318489 9	medi chausse-bas hospital
6900055	34010 4318549 0	medi chausse-collants

medi chausse-bas avec anses longues

Pour les bas de compression.



medi chausse-bas avec anses réglables

Pour les patients dont la mobilité est réduite, la longueur des anses peut être adaptée de 37 à 54 cm.



medi chausse-bas hôpital

Diamètre ajustable.



medi chausse-collants

Ce chausse-collants est particulièrement destiné à faciliter l'enfilage des collants de compression.



medi Big (XXL) Butler

Ce chausse-bas est destiné à faciliter l'enfilage des bas de compression pour les personnes de forte corpulence.



medi Arm Butler

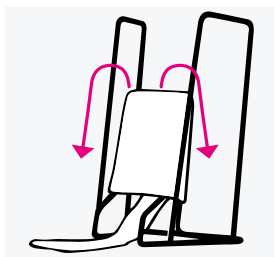
Diamètre standard du manche : 11 cm
Diamètre large du manche : 12,5 cm

Aides à l'enfilage pour manchon compressif, destinées à faciliter l'utilisation quotidienne. Cette méthode vous permet d'enfiler vos manchons pour bras vous-même, sans recourir à une aide extérieure.

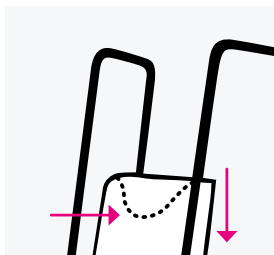


No. d'article	Codes	Description
6900102	ACL 34010 4318503 2	medi Big (XXL) Butler
6900057	EAN 4046114410584	medi Arm Butler

Enfilage facile des bas de compression



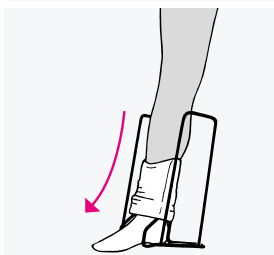
1. Placez d'abord le chausse-bas medi sur une surface solide, avec le côté le plus large face à vous et l'ouverture dans le chassis semi-circulaire en avant.
Placez le bas de compression sur l'étrier, avec le pied vers l'avant.
Retournez le bord supérieur du bas vers l'extérieur et par dessus le chassis.



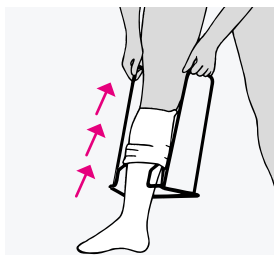
2. Glissez le bas en le descendant par dessus l'étrier jusqu'à apparition du talon au sommet de l'étrier.



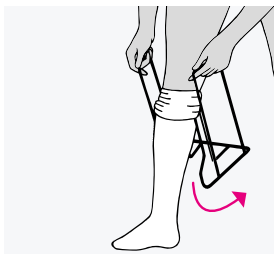
3. Placez le chausse-bas medi sur le sol. Glissez votre pied, les orteils en premier, dans la pointe du bas. Il est recommandé, pour être plus stable, de vous appuyer contre un point d'appui solide (table, paroi).



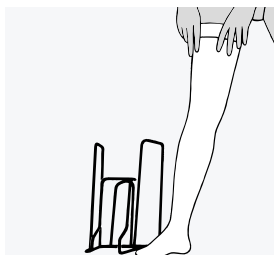
4. Posez le pied au sol, dans le support rigide. Veuillez contrôler que la pointe et le talon du bas soient bien en place.



5. En tirant et relâchant alternativement les deux poignées, vous pouvez alors glisser le bas en direction du genou.

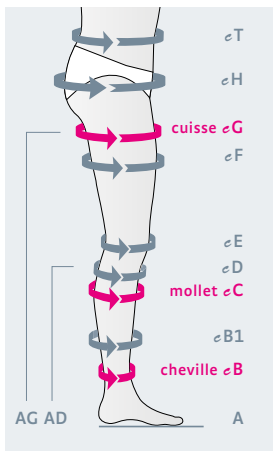


6. Quand le bas se trouve juste en dessous du genou, tirez légèrement le chausse-bas en arrière et retirez-le du bas.



7. Pour terminer, lissez uniformément le bas de compression vers le haut. Veuillez vous assurer que vous mettez le bas en place petit à petit, sans faire de plis et sans tirer sur le bord supérieur.

Les tableaux de taille femme



mediven® élégance / séduction / mask* / karsse

7 tours de cheville (cm)							
Tailles	I	II	III	IV	V	VI	VII
eT	60-80	65-90	65-90	70-100	70-100	75-110	75-110
eT collant confort*	75-95	90-110	90-110	100-120	100-120	110-130	110-130
eH	75-95	85-110	85-110	95-125	95-125	105-140	105-140
eH collant confort*	90-110	105-125	105-125	120-140	120-140	135-155	135-155
eG	42-52	46-56	50-62	54-66	58-70	62-76	66-80
eF	39-46	41-50	43-54	45-58	47-62	49-66	51-70
eE	30-36	32-39	34-42	36-45	38-48	40-51	42-53
eD	27-33	29-36	32-39	34-42	36-45	38-48	40-50
eC	28-34	30-37	33-40	35-43	37-46	39-49	41-51
eB1	23-27	24-29	26-32	29-35	31-37	33-39	35-41
eB	18-20	20-22	22-24	24-26	26-28	28-30	30-32

microtec / microtec transparent

4 tours de cheville (cm)				
Tailles	Small	Medium	Large	X-Large
eT	60-80	65-90	70-100	75-110
eH	75-95	85-100	95-125	105-140
eG	42-54	48-60	54-66	60-74
eC	29-34	32-37	36-41	39-44
eB	18-20	21-23	24-27	28-30

longueurs: 4 et 7 tours de cheville			
Modèle	Longueur	Court	Long
Bas jarret	AD	34-38 cm	38-44 cm
Bas cuisse / Collant	AG	66-72 cm	72-78 cm

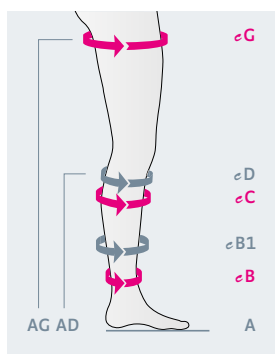
les 3 circonférences indispensables

- eB = tour de cheville à l'endroit le plus fin
- eC = tour du mollet à l'endroit le plus fort
- eG = tour de cuisse à l'endroit le plus fort

Autres points

- A = sol
- eB1 = base du mollet
- eD = périmètre „bord côte“
- E = genou
- eF = mi-cuisse
- eH = hanche
- eT = taille

Les tableaux de taille homme



mediven® active, mediven® complice

7 tours de cheville (cm)							
Tailles	I	II	III	IV	V	VI	VII
eG	42-52	46-56	50-62	54-66	58-70	62-76	66-80
eD	27-33	29-36	32-39	34-42	36-45	38-48	40-50
eC	28-34	30-37	33-40	35-43	37-46	39-49	41-51
eB1	23-27	24-29	26-32	29-35	31-37	33-39	35-41
eB	18-20	20-22	22-24	24-26	26-28	28-30	30-32

Modèle	Longueur	Court	Long	Pointure
Bas jarret (mv active)	AD	37-42 cm	43-49 cm	38-47
Bas jarret (mv complice)	AD	34-38 cm	38-44 cm	39-46
Bas cuisse	AG	66-72 cm	72-78 cm	39-46

microtec

4 tours de cheville (cm)				
Tailles	Small	Medium	Large	X-Large
eG	42-54	48-60	54-66	60-74
eC	29-34	32-37	36-41	39-44
eB	18-20	21-23	24-27	28-30

Modèle	Longueur	Court	Long	Pointure
Bas jarret	AD	34-38 cm	38-44 cm	39-46
Bas cuisse	AG	66-72 cm	72-78 cm	39-46

les 3 circonférences indispensables

- eB = tour de cheville à l'endroit le plus fin
- eC = tour du mollet à l'endroit le plus fort
- eG = tour de cuisse à l'endroit le plus fort

Autres points

- A = sol
- eB1 = base du mollet
- eD = périmètre „bord côte“

Modèle	Code	LPPR
Bas jarret	201D01.2	22,40 €
	201D01.2	
Bas autofixant	201D01.8	29,78 €
	201D01.8	
Collant	201D01.8	42,03 €
	201D01.8	
	201D041	



Orthopédie

mediortho – pour les chirurgiens en orthopédie et traumatologie, les médecins du sport, les rhumatologues, les physiothérapeutes ainsi que les neurochirurgiens.

Au sein de l'industrie médicale et paramédicale les temps changent de même que les idées évoluent. Le bien-être du patient est actuellement le point central de tout traitement médical ou chirurgical. Et une attention toute particulière est portée à :

- la prévention – en tant que meilleur scénario,
- la thérapie – avec le bien-être du patient comme priorité,
- les soins post-opératoires – un centre d'intérêt indispensable.

mentions légales

Medi orthopédie : orthèses élastiques de contention.

Indications : protection et stabilisation des articulations dans le traitement des pathologies d'origine traumatique ou rhumatismale. La prise de mesures précise permet de bien respecter le tableau de taillage. L'essayage garantit l'adaptation parfaite au patient. Consulter attentivement la notice d'utilisation et les indications. En cas de gêne ou d'inconfort, suivre les conseils du professionnel de santé qui a prescrit ou délivré cette orthèse.

Ce dispositif médical est un produit de santé réglementé qui porte au titre de cette réglementation le marquage CE.

Fabricant: société Medi. Janvier 2018



Certificats de qualité

En tant que fabricant de produits médicaux, medi attache une grande importance à la qualité. Les certificats des produits et des systèmes prouvent que toutes les exigences légales sont respectées.



Marquage CE

Nos produits médicaux medi répondent à toutes les exigences de la directive européenne 93/42/CEE et de la loi allemande sur les produits médicaux. Conformément à la réglementation, nos produits sont soumis aux procédures d'évaluation de la conformité et reçoivent le marquage CE. Le marquage CE est en quelque sorte le passeport des produits industriels ; il garantit le libre-échange au sein de l'Espace économique européen (EEE).



Label de qualité Textile Trust

Tous les bandages et appareils orthopédiques sont régulièrement examinés et évalués selon des normes strictes par des centres d'essais indépendants pour détecter toute substance toxique potentiellement nocive pour la santé humaine. L'octroi du certificat Öko-Tex Standard 100 garantit une qualité contrôlée pour la protection de votre santé.



EN ISO 13485

medi administre son système de gestion de la qualité selon la norme EN ISO 13485. Depuis 1996, nous prouvons notre engagement pour la qualité à nos clients par le biais d'un certificat. Depuis, medi a renforcé les opportunités offertes par cette norme pour améliorer en permanence les produits des business units Phlébologie, Orthèses, Soins des pieds, Soins des plaies et Hôpitaux afin d'organiser des processus et procédures plus sûrs et plus efficaces. Nous considérons la satisfaction du client comme une mesure décisive de la qualité.

Innovation en matière de produits : évaluation fondée sur des preuves

Les matières, les techniques et les exigences pour les bandes et les appareils orthopédiques évoluent au fil du temps. medi a donc mené des études à long terme fondées sur des données probantes pour lancer sur le marché des soins de santé des produits orthopédiques novateurs, comme Spinomed et Spinomed active. Sur cette base, medi offre de nouvelles solutions efficaces pour les patients, crée de nouveaux marchés et pose des jalons pour l'avenir.



Plus qu'un simple fabricant

medi fabrique des outils médicaux pour toute une variété de problèmes de santé et de situations de vie. Mais nous ne nous considérons pas uniquement comme un fabricant. Au contraire, nous nous occupons nous-mêmes de la recherche et du développement, de la technologie, de la production, du marketing et de la vente, en restant toujours concentrés sur le marché, ses exigences et ses variables, et sur la philosophie de medi.

Ce dont nous sommes fiers et ce qui rend nos produits si spéciaux, c'est qu'ils sont tous complètement exempts d'effets secondaires négatifs.

medi orthopaedics se concentre encore aujourd'hui sur la thérapie fonctionnelle pour l'orthopédie et la médecine du sport.

Aider à la préservation et à la restauration de la santé de l'ensemble de l'appareil locomoteur grâce à des bandes et à des appareils orthopédiques. Des produits de haute qualité et innovants associés à un support complet.

L'accent est toujours mis sur le patient. C'est pourquoi notre département de recherche et développement travaille également en étroite collaboration avec nos

partenaires en médecine et en technologie orthopédique. Des usines ultra-modernes et un système de contrôle de la qualité appliqué de manière cohérente garantissent la haute qualité des produits.

Notre gamme de produits comprend principalement des bas de contention médicaux pour les personnes souffrant de troubles veineux, de lipœdème et de lymphœdème, des bandes et appareils orthopédiques pour le traitement conservateur et post-opératoire des blessures et troubles orthopédiques, des bas pour la prévention des thromboses, des bas anti-emboliques à utiliser après une chirurgie veineuse, des vêtements de contention utiliser après une chirurgie plastique et esthétique, et divers produits d'accompagnement thérapeutique. Du développement du produit à l'utilisation thérapeutique, comme le dit l'adage,

Ces produits sont utilisés et distribués par les magasins de matériel médical, les hôpitaux et les cliniques, les cabinets médicaux et les thérapeutes. En d'autres termes, par des spécialistes qui savent quels utilisateurs ont besoin de quels outils pour améliorer leur qualité de vie.

medi. I feel better.

Les avantages exclusifs des produits medi

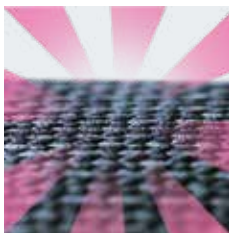


Comfort Zone

medi comfort zone

La découpe anatomique associée aux zones de textile plus élastique garantissent une adaptation morphologique parfaite.

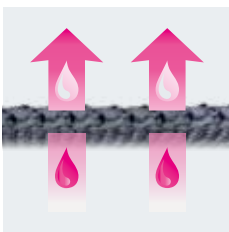
> Résultat: un confort optimum même lors d'un port prolongé, un apaisement de la douleur et une sensation de bien être.



Clima Fresh

medi Clima Fresh

Clima Fresh possède des propriétés antibactériennes intégrées dans la maille du tissu. Ceci empêche les bactéries et les micro-organismes de coloniser ou de se multiplier dans le tissu, empêchant ainsi les odeurs désagréables.



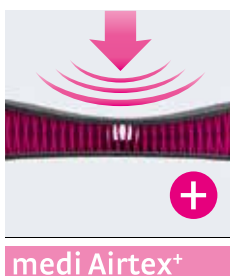
Clima Comfort

medi Clima Comfort

La maille finement travaillée assure un microclimat équilibré de la peau. L'humidité est évacuée de manière fiable et rapide à partir de la surface intérieure pour s'évaporer de la surface extérieure.

En même temps, la structure respirante active de la matière garantit l'apport d'oxygène nécessaire.

> Résultat: pas de sensations d'humidité dans l'orthèse, les patients se sentent bien en toute saison.



medi Airtex+

Le tissu élastique d'espacement est la combinaison entre la contention médicale et les effets textiles **SMART TEMP** et **FRESH TECH**.

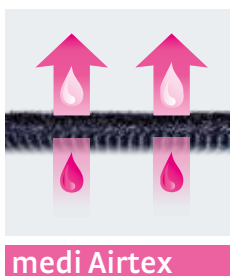
SMART TEMP

La thermorégulation adaptative est basée sur un polymère innovant qui modifie ses propriétés en fonction de la température : à basse température, le polymère retient l'humidité dans sa structure en gardant le corps plus sec. À haute température, il libère l'humidité stockée et rafraîchit le tissu et la peau.

FRESH TECH

L'effet antibactérien de FRESH TECH garantit des conditions d'hygiène optimales en profondeur, même après une utilisation prolongée.

> La combinaison de la contention médicale et des effets textiles fonctionnels garantissent un meilleur confort.



Matière Airtex

Une matière innovante, respirante, légère et contentive pour une activation confortable de la proprioception. Elle optimise l'évacuation de l'humidité et assure le plus grand confort, même dans les climats chauds.

Un support parfait même dans des conditions extrêmes

Les orthèses E+motion sont conçues pour vous apporter un maintien sûr et efficace. Très forte stabilité même lors de mouvements extrêmes.

Effet
massant et
proprioceptif

Fibres
actives
innovantes pour
une meilleure
capillarité

Stabilisation
active dans
toutes les
situations

Thermo-
régulation grâce
à la fibre mérinos

Zones de
confort pour
plus de liberté de
mouvements




E+motion®

Genumedi® E+motion®




Code	LPPR
201D02.5 + 201D04.2 + 201D04.3 + 201D04.4	24,46 € TTC

 deep ocean / green page 90

Lumbamed® plus E+motion®




Code	LPPR
201E00.01 unisexe	43,43 € TTC

 deep ocean / green page 91

Epicomed® E+motion®




Pas de remboursement SS

 deep ocean / green page 92

Manumed active E+motion®




Code	LPPR
2182755	41,64 €TTC

 deep ocean / green page 93

Levamed E+motion®



Code	LPPR
201D02.6 + 201D04.4	18,77 € TTC

 deep ocean / green page 94

Genumedi® E+motion®

6 tailles disponibles

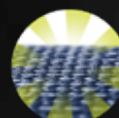
Genouillère ligamentaire

Indications

- Légère instabilité de l'articulation du genou
- Épanchements et gonflements articulaires
- Inflammation chronique post-opératoire et post-traumatique
- Arthrite et arthrose
- Syndrome douloureux antérieur du genou



Comfort Zone



Clima Fresh



Clima Comfort

Picots de Silicone pour un meilleur maintien

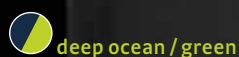
Zone de confort du creux poplité pour plus de liberté de mouvements

Guide rotulien pour une stabilisation et un effet proprioceptif

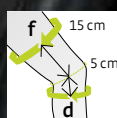
Insert en silicone pour un effet massant antalgique

Thermo Régulation accentuée avec la fibre mérinos

Tricot compressif



Code	LPPR
201D02.5 +	24,46 € TTC
201D04.2 +	
201D04.3 +	
201D04.4	



(d) cm	(f) cm	Tailles	EAN-Codes
25 – 28	37 – 40	1	4051526955530
28 – 31	40 – 43	2	4051526955547
31 – 34	43 – 46	3	4051526955554
34 – 37	46 – 49	4	4051526955561
37 – 40	49 – 52	5	4051526955578
40 – 43	52 – 55	6	4051526955585

Lumbamed® plus E+motion®

Tailles unisexe (I – V)

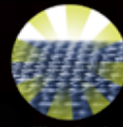
Bande ceinture de soutien lombaire

Indications

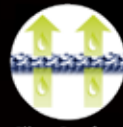
- Douleurs lombaires (lumbago), troubles ligamentaires
- États d'irritation (articulation sacro-iliaque, articulations zygapophysiales)
- Déséquilibre musculaire postural dans la colonne lombaire
- Léger relâchement articulaire dans la colonne lombaire, par exemple ostéochondrose, spondylose, spondylarthrose
- Syndrome post-dissectomie



Comfort Zone



Clima Fresh



Clima Comfort

Thermo Régulation accentuée avec la fibre mérinos

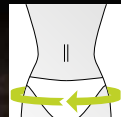
Bande ceinture de soutien lombaire. Plaque de rigidité et pad intégrés.



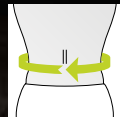
Passes doigts ergonomique


Découpe anatomique

Femme



Homme



 deep ocean / green

Code	LPPR
201E00.01	43,43 € TTC
unisexe	

cm	cm	Tailles	EAN-Codes
76 – 86	66 – 76	1	4061736489657
86 – 98	76 – 88	2	4061736489664
98 – 111	88 – 101	3	4061736489671
111 – 125	101 – 115	4	4061736489688
125 – 140	115 – 130	5	4061736489695

Epicomed® E+motion®

5 tailles disponibles

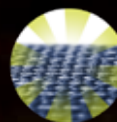
Coudière

Indications

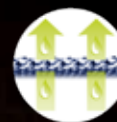
- Épicondylite huméro-radiale ou ulnaire
- Épanchements articulaires et oedèmes
- Irritations (chroniques, post-traumatiques, post-opératoires)
- Arthrose et arthrite



Comfort Zone



Clima Fresh



Clima Comfort


Tricotage spécifique pour un confort et un ajustement parfait

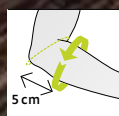
Zone de confort du pli de flexion pour plus de liberté de mouvements

Insert silicone pour un effet massant proprioceptif

Sangle amovible pour un réglage individuel de la tension

Thermo Régulation accentuée avec la fibre mérinos

 deep ocean / green



cm	Tailles	EAN-Codes
20 – 23	2	4061736489206
23 – 26	3	4061736489367
26 – 29	4	4061736489381
29 – 32	5	4061736489428
32 – 35	6	4061736489442

Manumed active E⁺motion®

Unilatéral, 4 tailles disponibles

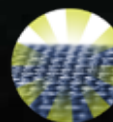
Orthèse poignet – main

Indications

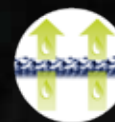
- Entorses (grades 1 et 2)
- États d'irritation (post-traumatiques, post-opératoires, rhumatismaux)
- Arthrose du poignet
- Ténosynovite
- Instabilité



Comfort Zone




Clima Fresh



Clima Comfort



 deep ocean / green

Code	LPPR
2182755	41,64 €TTC



cm	Tailles	EAN-Codes gauche	EAN-Codes droite
13 – 15	1	4061736489022	4061736489060
15 – 17	2	4061736489039	4061736489077
17 – 19	3	4061736489046	4061736489084
19 – 21	4	4061736489053	4061736489091

Levamed E⁺motion[®]

Chevillère de protection malléolaire

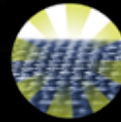
Indications

- Légère instabilité de l'articulation de la cheville
- Entorses (grades 1 et 2)
- Épanchements et gonflements articulaires dus à l'arthrite et à l'arthrose
- Inflammation chronique post-opératoire et post-traumatique

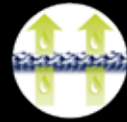
5 tailles disponibles



Comfort Zone



Clima Fresh



Clima Comfort

Insert silicone 3D pour un effet massant



Zone de confort du pli de flexion pour plus de liberté de mouvements

Thermo Régulation accentuée avec la fibre mérinos

 deep ocean / green

Code	LPPR
201D02.6 + 201D04.4	18,77 € TTC



cm	Tailles	EAN-Codes
17 – 20	1	4051526954816
20 – 22	2	4051526954823
22 – 24	3	4051526954830
24 – 26	4	4051526954847
26 – 28	5	4051526954854







Dos

Ceintures

Ceintures Lombaires

Lumbamed® basic



Code	LPPR
201E 00.022	55,86 € TTC



silver

page 100

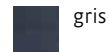


sable

protect. Lumbogradual



Code	LPPR (21 cm)
201E 00.021	47,19 € TTC



gris

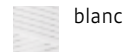
page 102

Code	LPPR (26 cm)
201E 00.022	55,86 € TTC

Lumbamed® active



Code	LPPR
201E 00.022	55,86 € TTC



blanc

page 103

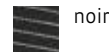


noir

protect. Lumbostyle action



Code	LPPR (21 cm)
201E 00.021	47,19 € TTC



noir

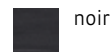
page 96

Code	LPPR (26 cm)
201E 00.022	55,86 € TTC

Lumbostyle tonique



Code	LPPR (21 cm)
201E 00.021	47,19 € TTC



noir

page 105

Code	LPPR (26 cm)
201E 00.022	55,86 € TTC

Ceinture forte medi



Code	LPPR
201E 00.022	55,86 € TTC



noir

page 106

Lumbamed® stabil



Code	LPPR
201E 00.022	55,86 € TTC



noir

page 107

Ceinture Abdominale

Ceinture abdominale medi



Code	LPPR (18 cm)
------	--------------

201E 00.031	57,54 € TTC
-------------	-------------

Code	LPPR (25 cm)
------	--------------

201E 00.032	71,90 € TTC
-------------	-------------

Code	LPPR (30 cm)
------	--------------

201E 00.032+	
--------------	--

201E0301 (15%)	82,69 € TTC
----------------	-------------

 blanc

page 108

Ceinture Grossesse

Lumbamed® maternity



Code	LPPR (21 cm)
------	--------------

201E00.021	47,19 € TTC
------------	-------------

EAN Code

T1 : 4047872583893

T2 : 4047872583909

T3 : 4047872583916

 gris

page 109

Orthèse Active

Spinomed®



Code	LPPR
------	------

201E 00.05	167,69 € TTC
------------	--------------

 gris

page 110

Corsets

Corset P35-100



Code	LPPR
------	------

201E 00.041	89,70 € TTC
-------------	-------------

page 112

Lumbamed® basic

Ceinture de soutien lombaire



Indications

- Douleurs lombaires (Lumbago), troubles ligamentaires
- Insuffisance myostatique et musculaire
- Etats d'irritation des articulations zygapophysiales
- Symphysiolyse
- Syndrome post-discectomie
- Etats d'irritation de la charnière lombo-sacrée

Propriétés

- Les 4 baleines ressorts dorsales intégrées, préformées anatomiquement, peuvent être ajustées pour permettre une adaptation parfaite à l'anatomie de la région lombo-sacrée
- L'effet proprioceptif amélioré par la compression, stimule le métabolisme, réduit la tension musculaire et soulage la douleur
- Adaptation et confort accrus grâce à une découpe anatomique spécifique (modèles femme ou homme)
- L'application de la ceinture est facilitée grâce à ses deux passants (extérieur – intérieur)

Caractéristiques



Ouverture facile des orthèses, avec un seul doigt (grâce à une languette en forme de triangle).



Une orthèse particulièrement facile à enfiler grâce à des passe-doigts intégrés et une meilleure élasticité du matériau confortable qu'est la maille.



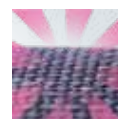
Adaptation permanente de la fermeture au contour du ventre. Les bords « se replacent d'eux-mêmes » pour un plus grand confort, surtout en position assise (empêchant les sensations de pression et de frottement)

silver

sable



Clima Comfort



Clima Fresh



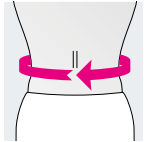
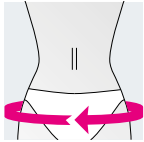
Comfort Zone



Nouvelle fibre naturelle d'eucalyptus.

La fibre naturelle favorise l'évacuation de la transpiration et contribue à protéger l'équilibre hydrique de la peau. Grâce à la structure douce de la fibre naturelle, ces dispositifs confortables sont doux sur la peau – pour un meilleur confort de port même lorsqu'ils sont portés pendant longtemps.





Code	LPPR
201E 00.022	55,86 € TTC

Femme

Tailles	Tour de hanches cm	Codes ACL	
		silver	sable
I	70 – 82	34010 4318176 8	34010 4318236 9
II	83 – 95	34010 4318182 9	34010 4318242 0
III	96 – 108	34010 4318199 7	34010 4318259 8
IV	109 – 121	34010 4318207 9	34010 4318265 9
V	122 – 133	34010 4318213 0	34010 4318271 0

Homme

Tailles	Tour de taille cm	Codes ACL
		silver
I	66 – 76	34010 4318288 8
II	77 – 88	34010 4318294 9
III	89 – 101	34010 4318302 1
IV	102 – 115	34010 4318319 9
V	116 – 130	34010 4318325 0

protect. Lumbogradual

Ceinture de soutien lombaire

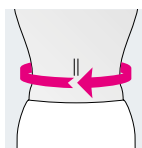


Indications

- États douloureux non spécifiques de la colonne lombaire
- Lombalgie en phase aiguë avec douleur modérée
- Lumbosciatique (cause dégénérative)
- Muscles du tronc peu développés ou déséquilibrés (dos, ventre)
- États d'irritations de l'articulation sacro-iliaque
- Protrusion des disques intervertébraux
- Phénomènes d'hyper sollicitation au niveau de la zone de transition entre la colonne lombaire et le bassin
- Prévention de la récurrence lors des activités de sollicitation lombaire

Propriétés

- Conception textile bi-matière (thermorégulation et respirant)
- Tension progressive répartie en 3 zones permettant une décharge ciblée des douleurs
- Ceinture très légère (+ ou - 290 gr pour la hauteur 21 cm)
- Découpe anatomique du plastron pour un plus grand confort
- 4 Baleines anatomiques morpho-adaptables



hauteur	Code:	LPPR:
21 cm	201E00.021	47,19 €
26 cm	201E00.022	55,86 €

Caractéristiques



- ① tension modérée
- ② tension moyenne
- ③ tension forte

gris

Mode d'action

L'association entre le textile bi-matière (tension progressive) et les 4 baleines morpho-adaptables permet, par la compression du caisson abdominal et le maintien de la musculature du tronc, de décharger la colonne lombaire et, ainsi, de réduire la douleur. L'apport d'une tension progressive vous apportera un maintien ciblé et un résultat thérapeutique garanti.

Distributed by
medi France



SIMP
303 Route de Brignais
69230 Saint-Genis-Laval
France

Tailles	Tour taille cm	EAN-Codes 21 cm	EAN-Codes 26 cm
I	65 – 80	4061736480616	4061736480692
II	80 – 95	4061736480623	4061736480708
III	95 – 110	4061736480630	4061736480715
IV	110 – 130	4061736480647	4061736480722

Lumbamed® active

Ceinture de soutien lombaire



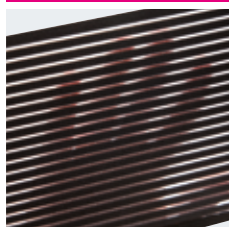
Indications

- Douleurs lombaires (lumbago), troubles ligamentaires
- Insuffisance myostatique et musculaire
- Etats d'irritation (articulation sacro-iliaque, articulations zygapophysiales)
- Léger relâchement articulaire dans la colonne lombaire, par exemple ostéochondrose, spondylose, spondylarthrose
- Syndrome post-dissectomie

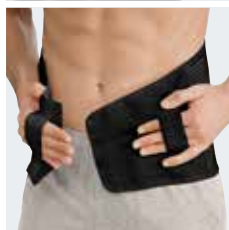
Propriétés

- Tissu élastique, aéré
- Rappel postural dynamique
- Dispositif spécifique des bandes élastiques croisées
- Avec fermetures autoagrippantes
- Passe-doigts pour faciliter la mise en place

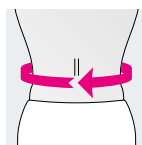
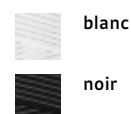
Caractéristiques



Matériau perméable à l'air



Passe-doigts pour faciliter la mise en place



Code	LPPR
201E 00.022	55,86 € TTC

Tailles	Tour detaille cm	Codes ACL	
		blanc	noir
I	70 – 82	34010 4318383 0	34010 4318331 1
II	83 – 95	34010 4318408 0	34010 4318348 9
III	96 – 108	34010 4318414 1	34010 4318354 0
IV	109 – 121	34010 4318420 2	34010 4318360 1
V	122 – 134	34010 4318437 0	34010 4318377 9

protect. Lumbostyle action

Ceinture de soutien lombaire



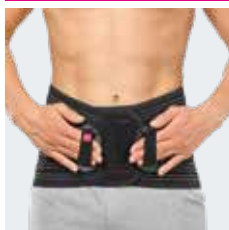
Indications

- Lumbalgie commune en phase aiguë avec douleur modérée à intense
- Prévention de lumbalgie (port intermittent lors de travaux de force ou d'activités à sollicitation lombaire importante)

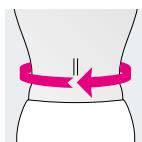
Propriétés

- Effet antalgique immédiat par compression intra-abdominale et correction posturale (mise au repos du rachis lombaire)
- Les doubles sangles de rappel permettent d'adapter le serrage en fonction de l'activité et de la douleur
- Quatre baleines postérieures pour stabiliser la zone lombaire et corriger la lordose
- Tissu élastique aéré en micro-fibre pour plus de confort et de douceur

Caractéristiques



Passe-doigts pour faciliter la mise en place



Code	LPPR (21 cm)
201E 00.021	47,19 € TTC

Code	LPPR (26 cm)
201E 00.022	55,86 € TTC

Tailles	Tour de taille cm	EAN-Codes	
		Hauteur 21 cm	Hauteur 26 cm
I	60-75	4046114071501	4046114071556
II	75-90	4046114071518	4046114071563
III	90-105	4046114071525	4046114071570
IV	105-120	4046114071532	4046114071587
V	120-135	3401060248369	3401060024307

Lombostyle tonique

Ceinture de soutien lombaire



Indications

- Douleurs chroniques dans la région lombo-sacrée
- Lombosciatiques (d'origine dégénérative)
- Spondyloses sans glissement de vertèbres
- Spondylose minime/spondylolisthèse
- Protrusion des disques intervertébraux
- Ostéochondrose, spondylarthrose
- Irritations de l'articulation sacro-iliaque

Propriétés

- Matériau de compression doté de quatre baleines de stabilisation intégrées
- Pression réglable exercée par les sangles
- Compression abdominale
- Soutien de la musculature du tronc
- Soulagement de la région lombaire
- Soulagement de la douleur
- Hauteur de plastron réduite pour un confort optimal

Caractéristiques




Les sangles de rappel apportent une meilleure stabilisation.

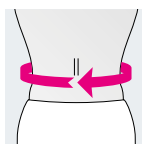


La matière élastique et perméable à l'air dont ce produit est composé le rend agréable à porter.



Facile à enfiler grâce aux passe-doigts situées des deux côtés.

 noir



Code LPPR (21 cm)

201E 00.021 47,19 € TTC

Code LPPR (26 cm)

201E 00.022 55,86 € TTC

Tailles	Tour de taille cm	Codes ACL	
		Hauteur 21 cm	Hauteur 26 cm
I	60-85	34010 9517880 8	34010 7840766 6
II	85-105	34010 9517897 6	34010 7840772 7
III	105-120	34010 9517905 8	34010 7840789 5
IV	120-140	34010 4118135 7	34010 4118106 7

Ceinture forte medi

Ceinture de soutien lombaire



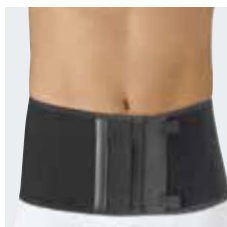
Indications

- Insuffisance myostatique musculaire
- Irritations des petites articulations intervertébrales (facettes)
- Relâchement des symphyses
- Ligamentoses
- Syndrome post-dissectomie
- Douleurs au niveau de la charnière lombo-sacrée

Propriétés

- Soulagement de la région lombaire
- Renforcement de la musculature dorsale
- Soulage les douleurs ressenties au niveau de la région lombaire et détend les muscles

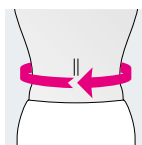
Caractéristiques



La matière élastique dont ce produit est composé le rend agréable à porter.

Facile à enfiler grâce aux passe-doigts situées des deux côtés.

noir



Code	LPPR
201E 00.022	55,86 € TTC

Tailles	Tour de taille cm	Codes ACL
I	70 – 82	34010 7840708 6
II	83 – 95	34010 7840714 7
III	96 – 108	34010 7840720 8
IV	109 – 121	34010 7840737 6
V	122 – 133	34010 7840743 7

Lumbamed® stabil

Ceinture de soutien lombaire



Indications

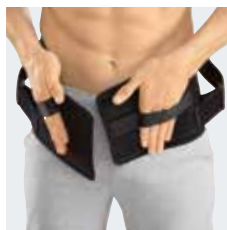
- Lumbago
- Ostéochondrose, spondyloarthrose
- Etats d'irritation des articulations sacro-iliaques
- Lombalgie avec sciatique (origine dégénérative)
- Spondylose sans glissement des vertèbres
- Spondylolyse mineure, spondylolisthésis
- Protrusion du disque intervertébral

Réduit efficacement la lordose grâce à un système des sangles 3 points d'appui : Des sangles de tension solides encouragent la compression abdominale et remontent le bas ventre

Avantages du produit

- Une orthèse particulièrement facile à enfiler grâce à des passe-doigts intégrés.
- Le coussinet lombaire soutient la colonne vertébrale en exerçant une pression supplémentaire des deux côtés ; il exerce également un effet de massage sur les muscles dorsaux.

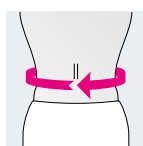
Caractéristiques



Une orthèse particulièrement facile à enfiler grâce à des passe-doigts intégrés.

Une correction optimale des patients assurée par deux hauteurs de 26 cm et 32 cm.

 noir



Code	LPPR
201E 00.022	55,86 € TTC

Tailles	Tour de Taille cm	Codes ACL	
		Hauteur 26 cm	Hauteur 32 cm
I	70 – 82	34010 4521753 3	34010 4521813 4
II	83 – 95	34010 4521776 2	34010 4521836 3
III	96 – 108	34010 4521782 3	34010 4521842 4
IV	109 – 121	34010 4521799 1	34010 4521859 2
V	122 – 134	34010 4521807 3	34010 4521865 3
VI	135 – 149	34010 9582831 4	34010 9582848 2

Ceinture abdominale medi

Ceinture de maintien abdominal



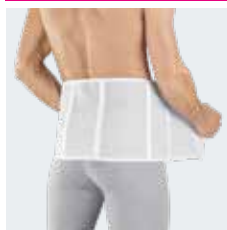
Indications

- Convient au traitement post-opératoire
- Après des interventions chirurgicales dans la région thoracique et abdominale
- En cas d'œdèmes post-opératoires
- En cas de contusions au niveau du thorax
- En cas de côtes cassées
- Soutien des muscles abdominaux
- Soulagement de la colonne vertébrale
- Pour faciliter la cicatrisation

Propriétés

- Tissu lycra assure finesse, élasticité et confort
- Plastron en mousse doublé tissu éponge, répartit uniformément la contention et assure un meilleur confort
- Tissu découpable et indémaillable pour orifice de la Stomie

Caractéristiques

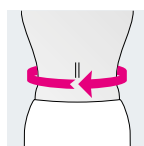


Hauteur devant = 18 cm
Hauteur dos = 18 cm

Hauteur devant = 25 cm
Hauteur dos = 25 cm

Hauteur devant = 30 cm
Hauteur dos = 30 cm

blanc



Code	LPPR (18 cm)
201E 00.031	57,54 € TTC
Code	LPPR (25 cm)
201E 00.032	71,90 € TTC
Code	LPPR (30 cm)
201E 00.032+	
201E0301 (15%)	82,69 € TTC

Tailles	Tour de taille cm	Codes ACL Hauteur 18 cm	Codes ACL Hauteur 25 cm	Codes ACL Hauteur 30 cm
I	80 – 90	34010 7577671 0	34010 7577725 0	34010 7577777 9
II	90 – 100	34010 7577688 8	34010 7577731 1	34010 7577783 0
III	100 – 110	34010 7577694 9	34010 7577748 9	34010 7577808 0
IV	110 – 120	34010 7577702 1	34010 7577754 0	34010 7577814 1
V	120 – 130	34010 7577719 9	34010 7577760 1	34010 7577820 2
VI	130 – 150	34010 6016770 7	34010 6016771 4	34010 6016772 1

Lumbamed[®] maternity

Ceinture lombaire de maintien lors de la grossesse



Indications

- Douleurs au niveau de la région sacro-lombaire pendant la grossesse
- Symptômes dus à l'étirement de l'abdomen

Mode d'action

- L'orthèse soutient le ventre et en limite ses tensions
- Des baleines stabilisatrices intégrées renforcent et soulagent la colonne lombaire
- L'orthèse stabilise la région lombo-sacrée
- La ceinture permet de réduire la traction de l'abdomen
- Soulage la sangle abdominale et le bassin
- Atténue les douleurs dans la zone lombo-sacrée

Caractéristiques

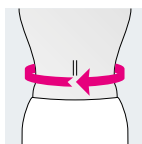
Facilité de mise en place, adaptation morphologique grâce à un réglage précis

Sangle de maintien supplémentaire

Réduction des tensions et des douleurs dorsales

Ergonomie parfaite

gris



Tour de taille (cm)	90 – 105	105 – 120	120 – 135
Taille	I	II	III
EAN codes	4047872583893	4047872583909	4047872583916

Code	LPPR (21 cm)
201E00.021	47,19 € TTC

Spinomed®

Orthèse dorsale dynamique
pour maintien en extension
du rachis



Indications

- Collapsus osseux ostéoporotique dans la colonne thoracique et lombaire
- Hypercyphose avec maux de dos chroniques
- Epiphysite vertébrale de croissance

Propriétés

- Renforcement de la puissance musculaire et redressement de la colonne vertébrale grâce au système de biofeedback
- Réduction/diminution des douleurs et du manque d'équilibre
- Amélioration de la capacité vitale et de la qualité de vie

Caractéristiques

- Les sangles d'épaule préformées de manière ergonomique facilitent l'enfilage et augmentent le confort de port
- Deux sangles fonctionnelles garantissent une structure simple et légère et facilitent l'enfilage
- La matière poreuse douce augmente la circulation de l'air, tout en étant confortable à porter
- Les petites encoches, le matériau extensible et les larges sangles au niveau de la taille assurent la souplesse nécessaire, un maintien en place correct et un confort de port optimal
- La nouvelle ceinture intermédiaire souple garantit un ajustement optimal et un fonctionnement efficace du système de ceinture
- Le matériau souple et respirant, intégré dans le rembourrage au niveau de l'estomac, permet un bon ajustement et apporte un niveau de confort élevé. Il facilite aussi la fermeture du système sous tension
- La nouvelle boucle permet d'éviter l'enchevêtrement des sangles sur elles-mêmes

Caractéristiques



Des épaulières préformées ergonomiquement facilitent la mise en place et rendent le dispositif très agréable à porter.



Avec ses micro-perforations, le matériau doux augmente la circulation de l'air. Il est également extrêmement doux et agréable à porter.



Deux sangles fonctionnelles garantissent une structure claire, un poids plus léger et une utilisation facile lors de l'enfilage.



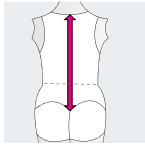
Activation

Études



L'efficacité de l'orthèse de dos Spinomed a été confirmée par des études randomisées. Copies disponibles sur demande – en anglais uniquement (article 99E22)

gris



Prise de mesure : Depuis le sacrum jusque sous C7 en suivant la courbure de la colonne.

Tailles		Codes ACL
I	37 – 43	34010 9688558 3
II	44 – 49	34010 9688564 4
III	50 – 55	34010 9688570 5
IV	56 – 61	34010 9688587 3
V	62 – 67	34010 6016768 4

Code	LPPR
201E 00.05	167,69 € TTC



Corset P35-100

Corset 3 points maintien en
hyper extension



Indications

- Fractures vertébrales traumatiques
- Ostéoporose
- Ostéomalacie
- Ostéolyse

Propriétés

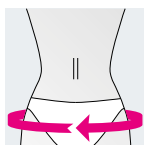
- L'orthèse rigide maintient la colonne vertébrale en hyper extension, en limitant les mouvements antéropostérieurs et latéraux
- Les plaques sternale, latérales, et pelvienne sont réglables

Caractéristiques

Cadre en aluminium anodisé

Rembourrage en simili cuir

Pelote sternale amovible pour un meilleur ajustage



Code	LPPR
201E 00.041	89,70 € TTC

Tailles	Tour de hanches cm	Codes ACL
S	60-75	34010 9488724 4
M	76-90	34010 9488730 5
L	91-105	34010 9488747 3
XL	106-115	34010 9488753 4





Cou

Cou

Collier souple


Collier C1 medi



Code	LPPR
2118823	9,25 € TTC

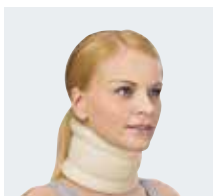
 ecru

page 116

 marine

Collier semi rigide


Collier C2 medi



Code	LPPR
2139009	13,10 € TTC

 ecru

page 117

 marine

Collier rigide

Collier C3 medi



Code	LPPR
2105938	15,71 € TTC

 blanc


page 118

Mini minerve / Collier de philadelphie

Collier C4 medi



Code	LPPR
2193813	18,77 € TTC

 sable

page 119

Collier C1 medi

Collier cervical souple



Indications

- Syndrome cervical
- Arthrose cervicale
- Torticolis musculaire
- Traumatisme de la colonne cervicale (coup du lapin)
- Instabilités de la colonne cervicale
- Douleurs rhumatismales

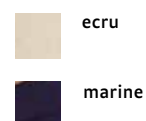
Propriétés

- Stabilisation de la colonne cervicale
- Limitation des mouvements
- Effet thermique

Caractéristiques

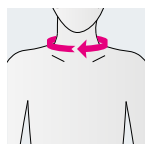


Disponible également en version marine



Forme anatomique

Matériau agréable pour la peau



Code	LPPR
2118823	9,25 € TTC

Tailles	Tour de cou cm	Codes ACL			Coloris
		Hauteur 7 cm	Hauteur 9 cm	Hauteur 11 cm	
I	29 – 35	34010 5361145 3	34010 5361300 6	34010 5361406 5	ecru
II	36 – 42	34010 5361174 3	34010 5361317 4	34010 5361412 6	ecru
III	43 – 49	34010 5361197 2	34010 5361346 4	34010 5361429 4	ecru
IV	50 – 58	34010 5361205 4	34010 5361352 5	34010 5361435 5	ecru
I	29 – 35	34010 5361056 2	34010 5361211 5	34010 5361369 3	marine
II	36 – 42	34010 5361116 3	34010 5361228 3	34010 5361375 4	marine
III	43 – 49	34010 5361122 4	34010 5361257 3	34010 5361381 5	marine
IV	50 – 58	34010 5361139 2	34010 5361286 3	34010 5361398 3	marine

Collier C2 medi

Collier semi-rigide



Indications

- Syndrome cervical
- Arthrose cervicale
- Torticolis musculaire
- Traumatisme de la colonne cervicale (coup du lapin)
- Instabilités de la colonne cervicale
- Douleurs rhumatismales

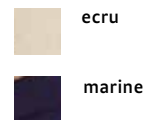
Mode d'action

- Stabilisation de la colonne cervicale
- Effet thermique et de support
- Limitation des mouvements

Caractéristiques



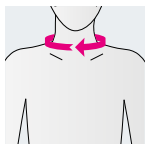
Également en version marine



Forme anatomique

Matériau agréable pour la peau

Plaque de rigidité intégrée dans le collier



Code	LPPR
2139009	13,10 € TTC

Tailles	Tour de cou cm	Codes ACL			Coloris
		Hauteur 7 cm	Hauteur 9 cm	Hauteur 11 cm	
I	29 – 35	34010 5361487 4	34010 5361659 5	34010 5361748 6	ecru
II	36 – 42	34010 5361493 5	34010 5361671 7	34010 5361754 7	ecru
III	43 – 49	34010 5361518 5	34010 5361688 5	34010 5361760 8	ecru
IV	50 – 58	34010 5361524 6	34010 5361694 6	34010 5361777 6	ecru
I	29 – 35	34010 5361441 6	34010 5361547 5	34010 5361702 8	marine
II	36 – 42	34010 5361458 4	34010 5361576 5	34010 5361719 6	marine
III	43 – 49	34010 5361464 5	34010 5361599 4	34010 5361725 7	marine
IV	50 – 58	34010 5361470 6	34010 5361613 7	34010 5361731 8	marine

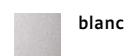
Collier C3 medi

Collier rigide



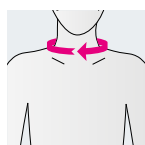
Indications

- Entorse cervicale moyenne
- Névralgie cervico-brachiale traumatique



Propriétés

- Collier constitué de 2 plaques de polyéthylène perforées pour une meilleure ventilation
- Collier C3 medi avec fermetures auto-agrippantes
- Bords recouverts d'un capitonnage en simili cuir pour un confort optimal



Code	LPPR
2105938	15,71 € TTC

Tailles	Tour de cou cm	Codes ACL
		avec mentonnière
I	34 – 39	34010 7577470 9
II	38 – 44	34010 7577487 7
III	42 – 48	34010 7577493 8

Collier C4 medi

Mini-minerve / collier de
Philadelphie



Indications

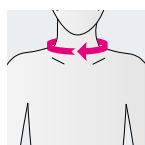
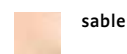
- Immobilisation après traumatisme / chirurgie
- Maladies dégénératives
- Fractures simples et stables
- En post-opératoire après luxations / fractures de luxation
- Sténose spinale
- Spondylolisthèse

Mode d'action

- 2 parties anatomiques en plastazote
- Avec fermetures autoagrippantes
- Ouverture trachéale
- Soutien renforcé avec appui occipital, mentonnier, dorsal et sternal

Avantages du produit

coque en mousse moulée en deux parties, profilée, grande ouverture trachéale pour un accès rapide à la surveillance du pouls carotidien et aux trachéotomies d'urgence avec rayons X, tomодensitométrie et IRM lumineuse fermetures auto-agrippantes bilatérales réglables garantissant un bon positionnement, ouvertures permettant une bonne ventilation et la réduction de la chaleur et de l'humidité, imperméable, idéal pour le bain et l'aquathérapie, poids léger facilement personnalisable en fonction des besoins individuels, tailles ajustables avec quatre hauteurs possibles.



Code	LPPR
2193813	18,77 € TTC

Tailles	Tour de cou cm	Codes ACL
Hauteur 8 cm		
I	30 – 34	34010 7577501 0
II	35 – 39	34010 7577518 8
III	40 – 45	34010 7577524 9



Epaule / Coude

Epaule

Echarpe d'immobilisation d'épaule medi



Code	LPPR
115 6684	15,24 € TTC

noir

page 123

Blocage d'épaule medi



Code	LPPR
115 6684	15,24 € TTC

noir

page 124

Gilet orthopédique medi



Code	LPPR
115 6684	15,24 € TTC

noir

page 125

Stabilisation

Clavicule

Sangle claviculaire medi



noir

page 126

Abducteur Epaule

protect.SA 15



Code	LPPR
115 6684	15,24 € TTC

gris

page 127

Abduction 15°

medi SAS® light



Code	LPPR
115 6684	15,24 € TTC

gris

page 128

Abduction 15°
Position neutre

Coude

Bandage anti-épicondylite medi



gris

page 129

medi Epibrace



gris / gris

page 130

Epicomed®



silver

page 131

Anatomie du coude



Echarpe d'immobilisation d'épaule medi

Gilet de contention et d'immobilisation Scapulo-humérale



Indications

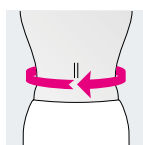
- Immobilisation du membre supérieur en position coude au corps dans la petite traumatologie de l'épaule, du bras et du coude avec ou sans fracture



noir

Propriétés

- Composée d'un support de coude et 2 sangles amovibles
- Réglage facile par auto-agrippants
- L'écharpe d'immobilisation limite les mouvements d'abduction, d'extension et les rotations internes ou externes du bras
- Passe-doigt permettant le maintien du poignet en rectitude



Code	LPPR
115 6684	15,24 € TTC

Tailles	Tour de taille cm	Codes ACL
S	60 – 70	34010 4366732 3
M	70 – 92	34010 4366749 1
L	92 – 121	34010 4366755 2

Blocage d'épaule medi

Gilet de contention et d'immobilisation scapulo-humérale




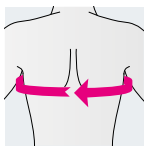
Indications

- Luxation
- Fracture de la tête humérale
- Entorse acromio-claviculaire
- Périarthrite scapulo-humérale

Propriétés

- Manchon en tissu aéré
- Bretelles croisées dans le dos, pour une meilleure fixité
- Echarpe d'immobilisation humérale
- Réglages et fermeture par auto-agrippants
- Modèle bilatéral

 noir



Code	LPPR
115 6684	15,24 € TTC

Tailles	Tour de poitrine cm	Codes ACL
I	66 – 81	34010 7577872 1
II	82 – 97	34010 7577889 9
III	98 – 112	34010 7577895 0

Gilet orthopédique medi

Gilet de contention et d'immobilisation scapulo-humérale




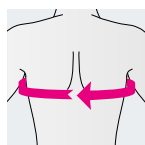
Indications

- Luxation de l'épaule
- Immobilisation de l'articulation acromio-claviculaire
- Blessures musculaires et tendineuses dans la partie supérieure du bras
- Blessures de la coiffe des rotateurs
- Immobilisation en cas de fractures de la partie supérieure du bras
- Indications qui commandent une immobilisation du bras ou de l'épaule en rotation interne

Propriétés

- Gilet de contention avec sangle de soutien du bras
- Immobilisation antalgique de l'épaule, du bras et de l'avant bras
- Réglage et fermeture par auto-agrippants
- Modèle réversible droit / gauche

 noir



Code	LPPR
115 6684	15,24 € TTC

Tailles	Tour de poitrine cm	Codes ACL
I	< 95	34010 7577903 2
II	> 95	34010 7577926 1

Sangle claviculaire medi

Anneau claviculaire



Indications

- Luxation de l'articulation acromio-claviculaire
- Fractures post-traumatiques et post-opératoires

Contre-indications

- Compression des voies respiratoires
- Compression des faisceaux angioneurotiques

Propriétés

- Fixation sûre et solide de la ceinture scapulaire
- Renforce l'axe d'orientation de l'os en tirant les épaules vers l'arrière.

Caractéristiques

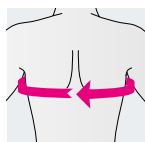
Une grande sécurité pendant le traitement : le matériau assure l'orientation du bandage. Comme une dilatation n'est pas possible, il n'est pas nécessaire de le resserrer ou de l'ajuster.

Ouverture et fermeture facilitées.

Hypoallergénique : perméable à l'air, la housse en coton est agréable à porter sur la peau, surtout au niveau des aisselles, un endroit très sensible.

Lorsqu'on est allongé sur le dos, la fermeture plate du dispositif passe presque inaperçue.

noir



Tailles	Tour de poitrine cm	Codes ACL
I	66 – 81	34010 7577837 0
II	82 – 97	34010 7577843 1
III	98 – 112	34010 7577866 0

Non remboursé S.S.

protect.SA 15

Abduction 15°



Indications

- Post-opératoire suite à une intervention reconstructrice au niveau de la coiffe des rotateurs
- Immobilisation post-opératoire suite à l'élimination du dépôt calcaire arthroscopique de la coiffe des rotateurs et après dilatation du défilé sous-acromial (selon Neer) en cas de syndrome d'impingement
- Conservatrice et post-opératoire pour soulager la pression de l'espace sous-acromial en cas de bursite aigüe et chronique
- Relâchement de la limbe ventrale et de la capsule articulaire après stabilisation de l'épaule ouverte et arthroscopique
- Immobilisation conservatrice après une première luxation de l'épaule

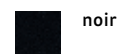
Propriétés

- Positionnement latéral grâce à un coussin de forme anatomique à la taille pour soulager la limbe ventrale et la capsule articulaire
- Abduction de 15° pour éviter l'adhérence du récessus axillaire (raideur de l'épaule)
- Immédiate post-opératoire, immobilisation passive et active de la main, du poignet et du coude grâce à l'ouverture de la sangle de l'avant-bras sans retirer l'ensemble du bandage
- Suivi précoce, soulagement de la physiothérapie post-opératoire

Caractéristiques

Port agréable

Adapté pour le bras droit ou le bras gauche grâce à une attache auto-agrippante, facile à enfiler



noir

Code	LPPR	EAN Code
1156684	15.24€	4046114070528
Taille unique		

medi SAS[®] light

Soutien de l'épaule en
abduction à 15°



Indications

- Immobilisation post-opératoire après
 - stabilisation de l'épaule ouverte et arthroscopique
 - réduction d'une luxation antérieure de l'épaule
 - luxation de l'articulation AC
 - fractures et ostéosynthèse de l'omoplate
 - prothèse de l'épaule
 - fractures de la tête humérale
 - réparation de la coiffe des rotateurs

Propriétés

- Maintien sûr en abduction à 15° et en position neutre
- Cicatrisation de la coiffe des rotateurs en phase postopératoire ; permet d'éviter les contractions
- La position de maintien favorise la réinsertion du bourrelet glénoïdien et soulage les parties postérieures de la capsule
- Préviens l'épaule gelée et la douleur de l'épaule due à une adhérence

Produkt-Vorteile



La structure ouverte facilite l'entretien et le traitement de suivi (par exemple, drainage lymphatique ou soins de la plaie).



L'appui avant-bras de forme ergonomique garantit un maintien sûr et un grand confort de port.



L'ouverture facile de l'appui avant-bras permet d'effectuer précocement des exercices fonctionnels de balancier.



Une sangle supplémentaire prévient tout mouvement postérieur involontaire et peut être fixée selon les besoins.



L'appui-main permet un entraînement fonctionnel précoce de l'avant-bras.

gris

Code	LPPR
1156684	15.24€

Tailles	EAN Code	EAN Code
	Droite	Gauche
Taille unique	4046114070542	4046114070535

Bandage anti-épicondylite médi

Sangle anti-épicondylite




Indications

- Épicondylite huméro-radiale ou ulnaire

Propriétés

- Bande en tissu coton-lycra, doux et résistant
- Coussinet pneumatique amovible pour une compression sélective, notamment sur les points d'insertion musculaire
- Réglage auto-agrippant ajustable

 gris

Tailles	Codes ACL	Coloris
unique	34010 7577932 2	gris

Non remboursé S.S.

medi Epibrace

Bracelet anti-épicondylite



Indications

- Épicondylite huméro-radiale ou ulnaire

Mode d'action

- Réduction de la tension au niveau des attaches musculaires et tendineuses touchées dans le coude grâce à un coussinet de pression

Caractéristiques



Coussinet souple : universel, peut être utilisé à gauche ou à droite et en cas de tennis elbow ou de golf elbow.



Meilleure évacuation du liquide lymphatique grâce à la nouvelle structure ondulée et au coussinet en relief.



Bordure souple : douce avec la peau, ne rentre pas dans la chair.



Dosage précis de la pression grâce aux numéros sur la sangle



gris / gris

Tailles

Codes ACL

gris / gris

Taille unique

40515 2683556 6

Non remboursé S.S.

Modèle adapté à un avant-bras d'une circonférence maximale de 36 cm

Epicomed

Coudière élastique avec insert en silicone et sangle de serrage



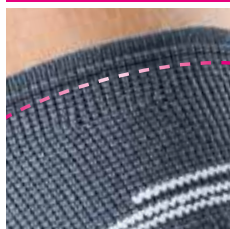
Indications

- Épicondylite huméro-radiale ou ulnaire
- Épanchements articulaires et oedèmes
- Irritations (chroniques, post-traumatiques, post-opératoires)
- Arthrose et arthrite

Propriétés

- Tricotage compressif anatomique pour un confort optimal et une efficacité ciblée
- Inserts en silicone avec évidements de
- Décharge sur l'épicondyle et l'épitrôchlée exerçant un effet de massage qui favorise le processus de guérison
- La bande strap amovible permet d'ajuster une compression ciblée pour réduire la douleur et l'inflammation des tendons

Caractéristiques



Finition du bord sans pression

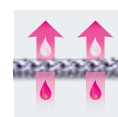
Le tissage en tricot innovant sur le bord supérieur offre un bord souple sans pression qui s'adapte parfaitement aux contours du bras du patient.



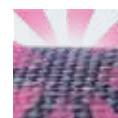
Sangle élastique très souple (grâce à la partie auto-agrippante divisée) – idéal pour les circonférences de bras plus petites.



silver



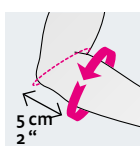
Clima Comfort



Clima Fresh



Comfort Zone



Tailles	tour de l'avant bras en cm	Codes ACL
I	20 – 23	34010 9717834 9
II	24 – 27	34010 9717840 0
III	28 – 30	34010 9717857 8
IV	31 – 32	34010 9717863 9
V	33 – 35	34010 9717886 8

Non remboursé S.S.



Main

Main

Orthèse de poignet

Orthèse poignet – main medi



Code	LPPR
2159526	56,64 € TTC


 gris

page 134

Manumed



Code	LPPR
2159526	56,64 € TTC

 noir


page 135

Orthèse poignet-pouce

Orthèse poignet – pouce medi



Code	LPPR
2189800	53,18 € TTC


 gris

page 136

Manumed T



Code	LPPR
2189800	53,18 € TTC

 noir


page 137

Orthèse de pouce

Rhizomed® soft



Code	LPPR
2139943	43,32 € TTC

 noir

page 138

Orthèse poignet – main medi

Orthèse poignet – main



Indications

- Immobilisation en cas d'entorse
- Lésion des tissus mous du poignet (conservatrice, postopératoire)
- Syndrome du canal carpien
- Tendinite, tendovaginite

Propriétés

- Immobilisation et stabilisation du poignet bras de levier court

Caractéristiques

Sangle extralarge soutenant le poignet.

Éclisse malléable en aluminium.

Mélange de coton et de lycra hypoallergénique et résistant.

gris



Code	LPPR
2159526	56,64€ TTC

Tailles	Tour de poignet cm	Codes ACL	
		Droite	Gauche
I	10 – 14	34010 7577949 0	34010 7577978 0
II	14 – 18	34010 7577955 1	34010 7577984 1
III	18 – 22	34010 7577961 2	34010 7577990 2
IV	22 – 26	34010 7585280 3	34010 7585297 1

Manumed

Orthèse de poignet pour immobilisation



Indications

- Immobilisation en cas d'entorse
- Tendinite, tendovaginite
- Irritation des parties molles (à titre conservateur ou post-opératoire)
- Syndrome du canal carpien
- Polyarthrite rhumatoïde

Propriétés

- Une immobilisation du poignet assure la diminution des oedèmes et inflammations
- La stabilisation de la paume de la main empêche l'apparition de douleurs liées au mouvement

Caractéristiques

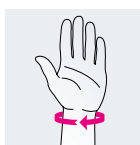


L'application est facilitée grâce à la version ouverte et enfilable et grâce aux sangles de fixation intégrées.



Attelle palmaire conforme en aluminium

noir



Code	LPPR
2159526	56,64 € TTC

Tailles	Tour de poignet cm	Codes ACL	
		Droite	Gauche
0	10 – 14	34010 6104580 6	34010 6104700 8
I	14 – 19	34010 7657358 5	34010 7657370 7
II	19 – 24	34010 7657364 6	34010 7657387 5
III	24 – 28	34010 4373850 4	34010 4373867 2

Orthèse poignet – pouce medi

Orthèse poignet – pouce



Indications

- Immobilisation en cas d'entorse
- Irritations de l'articulation trapézo-métacarpienne et de l'articulation métacarpophalangienne
- Polyarthrite rhumatoïde

Propriétés

- Stabilisation et soulagement de l'articulation trapézo-métacarpienne et de l'articulation métacarpophalangienne

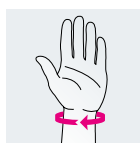
Caractéristiques

Matériau agréable et hypoallergénique.

Eclisse en aluminium ajustable en fonction des besoins individuels.



gris



Code	LPPR
2189800	53,18 € TTC

Tailles	Tour de poignet cm	Codes ACL	
		Droite	Gauche
I	10 – 14	34010 7578009 0	34010 7578038 0
II	14 – 18	34010 7578015 1	34010 7578044 1
III	18 – 22	34010 7578021 2	34010 7578050 2
IV	22 – 26	34010 7585305 3	34010 7585311 4

Manumed T

Orthèse poignet – pouce



Indications

- Entorse du poignet et/ou du pouce
- Immobilisation post-opératoire du poignet et du pouce
- Lésion du ligament collatéral de l'articulation métacarpophalangienne
- Tendinite et tendinopathie du poignet et du pouce
- Phases inflammatoires en cas de maladies rhumatismales
- Rhizarthrose

Propriétés

- Immobilisation et stabilisation du poignet et de la colonne du pouce, grâce à 2 attelles ajustables en aluminium
- Réglage simple et précis, assurant une contention homogène
- Confortable grâce à sa matière légère et respirante
- Modèles droit et gauche

Caractéristiques



Attelle palmaire
conformable en
aluminium

noir



Code	LPPR
2189800	53,18 € TTC

Tailles	Tour de poignet cm	Codes ACL	
		Droite	Gauche
0	10 – 14	34010 6104717 6	34010 6104746 6
I	14 – 19	34010 6104752 7	34010 6104769 5
II	19 – 24	34010 6104781 7	34010 6104798 5
III	24 – 28	34010 6104806 7	34010 6104829 6

Rhizomed® soft

Orthèse de pouce



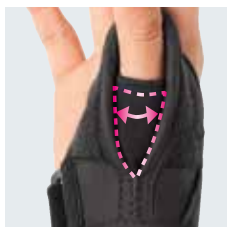
Indications

- Rhizarthrose
- Lésions ligamentaires (ex. Pouce du skieur)
- États inflammatoires de l'articulation du pouce

Propriétés

- Stabilisation efficace de l'articulation métacarpo-phalangienne du pouce
- L'élément de stabilisation intégré garantit une immobilisation fiable
- Deux sangles modulables au niveau du pouce permettent un ajustement individuel et apportent plus de stabilité
- La forme semi-ouverte de l'orthèse permet une adaptation aux divers degrés de gonflement du pouce
- La fonction de pince pouce-index et la fonction de préhension sont maintenues

Caractéristiques



Sa conception semi-ouverte en matière extensible et respirante rend ce dispositif très agréable à porter et lui permet de s'adapter à différents gonflements.



Les sangles pour pouce (autoagrippantes) peuvent être positionnées en fonction des besoins individuels de l'utilisateur, renforçant ainsi la stabilité.

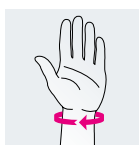


Le Rhizomed soft dispose d'une large ouverture. Il est ainsi facile à enfiler ou à ôter, et ce en éprouvant le moins de douleurs possible.



Repos antalgique.

noir



Code	LPPR
2139943	43,32€ TTC

Tailles	Tour de poignet cm	Codes ACL
I	13 – 17	34015 6124306 1
II	18 – 23	34015 6124312 2

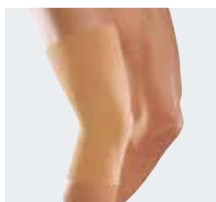




Genou

Genou

Genouillère V5 31 medi



Code	LPPR
201D 02.5	17,69 € TTC

 sable

page 143

Rotuliennes

Genumedi®



Code	LPPR
201D 02.5 + 201D 04.2	24,46 € TTC
201D 04.3 + 201D 04.4	

 gris

page 144

 noir

Genumedi® pro



Code	LPPR
201D 02.5 + 201D 04.2	24,46 € TTC
201D 04.3 + 201D 04.4	

 noir

page 145

Ligamentaires

Genouillère protect.St pro



Code	LPPR
2152211	102,29 € TTC

 noir

page 146

Stabimed® pro



Code	LPPR
2152211	102,29 € TTC

 gris

page 147

Ligamentaires « ouvertes »

Genouillère articulée polycentrique D.TEX



Code	LPPR
2152211	102,29 € TTC

 noir

page 149

Stabimed®



Code	LPPR
2152211	102,29 € TTC

 gris

page 150

OpenGL



Code	LPPR
2152211	102,29 € TTC

 noir

page 171

protect.ROM cool / protect.ROM cool short



Code	LPPR
2152211	102,29 € TTC

 noir

page 151

Stabilisation

Genouillère « 4 points »

Attelle ligamentaire de genou M.4s® comfort



Code	LPPR
2152211	102,29 € TTC

 noir

page 152

Genouillère d'immobilisation complète « Type ZIMMER »

Attelle de genou universelle medi



Code	LPPR
2124338	57,23 € TTC

 noir

page 153

Genouillère V5 31 medi

Genouillère de contention
élastique

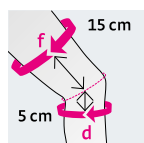
Indications

- Irritations chroniques et dégénératives
- Soutien dans les activités sportives

Propriétés

- Tricot élastique dans un sens, extensible dans l'autre
- Classe 3
- Tricotage en forme

 caramel



Code	LPPR
201D 02.5	17,69 € TTC

Tailles	Tour de mollet	Tour de cuisse	Codes ACL
	d	f	
I	25 – 29	37 – 41	34010 7187674 2
II	30 – 33	42 – 45	34010 7187680 3
III	34 – 37	46 – 49	34010 7187697 1
IV	38 – 41	50 – 53	34010 7187705 3
V	42 – 46	54 – 58	34010 7187711 4

Genumedi®

Genouillère Rotulienne



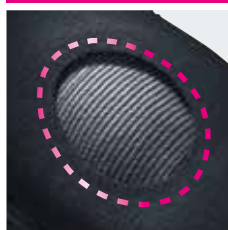
Indications

- Légère instabilité de l'articulation du genou
- Épanchements et gonflements articulaires
- Inflammation chronique, post-opératoire et post-traumatique
- Arthrite et arthrose
- Syndrome douloureux antérieur du genou

Mode d'action

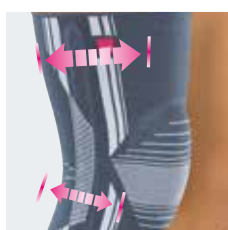
- Insert en silicone à effet massant
- Améliore la circulation sanguine et facilite l'absorption des hématomes et des œdèmes
- Améliore la proprioception et le soutien musculaire (stabilisation du genou)

Caractéristiques



Soulagement maximal de la pression de la rotule

Le bord intérieur ouvert de l'anneau en silicone permet au tricot de rester aussi élastique que possible, réduisant la pression de contact sur la rotule pendant le mouvement.



Ajustement fortement amélioré grâce au tricot discret, progressivement étiré, en particulier dans les zones limitrophes. Le tissage en tricot hautement élastique permet un ajustement adapté et une application facile.

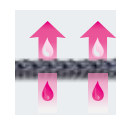


Système anti-glisse

Les renforts latéraux souples (lames ressorts) doublés de bandes antiglisse en silicone, évitent au tricot de plisser et de glisser même pendant les activités où le genou est fléchi, comme pour le ski.

 gris

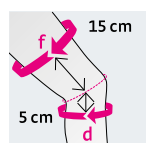
 noir



Clima Comfort



Clima Fresh



Code	LPPR
201D 02.5 + 201D 04.2	
201D 04.3 + 201D 04.4	24,46 € TTC

Tailles	Tour de mollet	Tour de cuisse	Codes ACL	
	d	f	gris	noir
I	25 – 29	37 – 41	34010 9840345 7	34010 9840397 6
II	30 – 33	42 – 45	34010 9840351 8	34010 9840405 8
III	34 – 37	46 – 49	34010 9840368 6	34010 9840411 9
IV	38 – 41	50 – 53	34010 9840374 7	34010 9840428 7
V	42 – 46	54 – 58	34010 9840380 8	34010 9840434 8

Genumedi[®] pro

Genouillère rotulienne à renforts latéraux

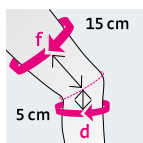


Indications

- Instabilités légères à modérées de l'articulation du genou
- Gonarthrose
- Lésions légères au niveau du ménisque
- Instabilités légères à modérées du ligament collatéral
- Pour la stabilisation et la compression après une intervention arthroscopique, p. ex. une résection partielle du ménisque et une abrasion de cartilage

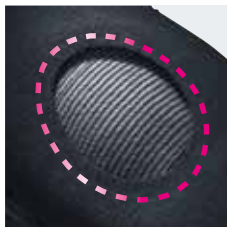
Mode d'action

- Effet massant des coussinets en silicone intégrés réduisant les gonflements (œdèmes, hématomes)
- Compression proprioceptive qui guide et stabilise les articulations



Code	LPPR
201D 02.5 + 201D 04.2	
201D 04.3 + 201D 04.4	24,46 € TTC

Caractéristiques



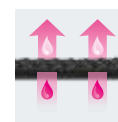
Articulation bi-axiale
Articulations stabilisatrices qui sont intégrées dans un fourreau.

Les sangles réglables pour renforcer le maintien.
Facile à ouvrir grâce à la partie auto-agrippante.

Soulagement maximal de la pression de la rotule
Le bord intérieur ouvert de l'anneau en silicone permet au tricot de rester aussi élastique que possible, réduisant la pression de contact sur la rotule pendant le mouvement.

Tissu élastique en longueur et extensible en hauteur.

noir



Clima Comfort



Clima Fresh



Comfort Zone

Tailles	Tour de mollet	Tour de cuisse	Codes ACL
	d	f	
I	25 – 29	37 – 41	34010 2064932 8
II	30 – 33	42 – 45	34010 2064949 6
III	34 – 37	46 – 49	34010 2064978 6
IV	38 – 41	50 – 53	34010 2064984 7
V	42 – 46	54 – 58	34010 2064990 8

Genouillère protect.St pro

Genouillère ligamentaire



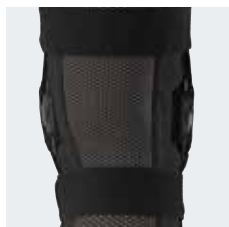
Indications

- Instabilités légères à modérées de l'articulation du genou
- Instabilité chronique
- Lésions légères au niveau du ménisque

Propriétés

- Contention compressive, tout en laissant la peau respirer
- Conçue dans un matériau léger, résistant, perméable à l'air: d.Tex confortable grâce au matériau type résille sur la face postérieure
- Renforts latéraux rigides assurant la stabilisation latérale, articulations polycentriques ultra-plates insérées dans la genouillère
- Modèle tubulaire (application par enfilage)

Caractéristiques

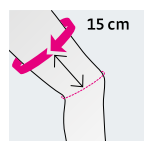


Modèle très plat, non encombrant. Articulations polycentriques dans les fourreaux d'articulations latérales.

Le matériau à mailles situé au niveau du creux poplité du genou confère une sensation de port agréable.

Le matériau D-Tex II confère une sensation de port agréable grâce à ses caractéristiques élastiques et respirantes ainsi qu'à son excellente régulation d'humidité.

noir



Code	LPPR
2152211	102,29 € TTC

Tailles	Tour de cuisse	Codes ACL
I	31 – 37 cm	34010 4024730 6
II	37 – 45 cm	34010 4024747 4
III	45 – 51 cm	34010 4024753 5
IV	51 – 57 cm	34010 4024776 4
V	57 – 65 cm	34010 4024782 5
VI	65 – 74 cm	34010 4024799 3

Stabimed® pro

Genouillère ligamentaire



Indications

- Instabilités légères à modérées de l'articulation du genou
- Instabilité chronique
- Lésions légères au niveau du ménisque
- Seconde phase suivant l'opération de stabilisation pour le retour au sport
- Gonarthrose légère à modérée

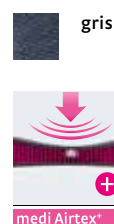
Propriétés

- Stabilisation bi-latérale fiable des articulations par renforts latéraux rigides, ultra plats et articulations polycentriques
- Guidage et stabilisation des articulations grâce à une amélioration de la proprioception

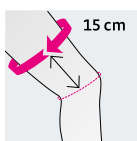
Caractéristiques



Confortable grâce au tricotage allégé et respirant au niveau du creux poplité.



Modèle tubulaire (application par enfilage). Dispositif anti-glisse en silicone.

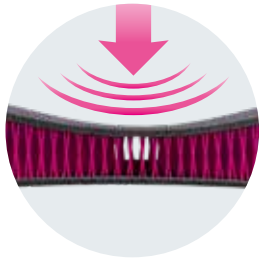


Code	LPPR
2152211	102,29 € TTC

Tailles	Tour de cuisse	Codes ACL
I	31 – 37	34010 6010315 6
II	37 – 45	34010 6010316 3
III	45 – 51	34010 6010317 0
IV	51 – 57	34010 6010319 4
V	57 – 65	34010 6010320 0
VI	65 – 74	34010 6010322 4

Les avantages du tricot medi Airtex⁺

Effet proprioceptif, diminution des œdèmes, confort à l'utilisation



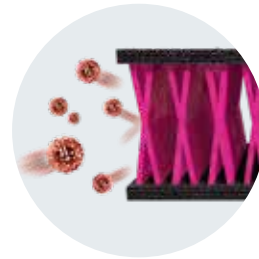
Nouveau Compression

Le matériau compressif medi Airtex⁺ exerce un effet proprioceptif et favorise la stabilisation endogène. De plus, les tuméfactions et les hématomes sont plus rapidement résorbés.



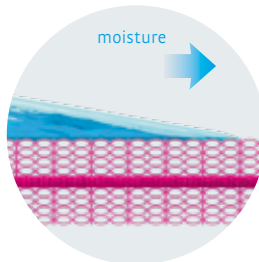
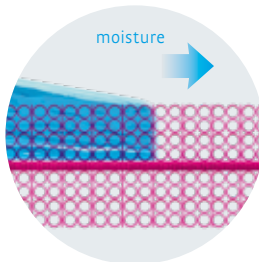
Nouveau Memory

Le tricot structurel en 3D, très élastique, s'adapte de manière optimale au genou et ne se déforme pas même lors d'un mouvement.



Nouveau Fresh Tech

L'action antibactérienne de FRESH TECH garantit une hygiène des fibres en profondeur – également en cas de port prolongé.



Nouveau Smart Temp

La thermorégulation adaptative se base sur des polymères innovants qui réagissent de manière dynamique à la température :



À basse température, les polymères se dilatent et emmagasinent l'humidité. Il en résulte un effet chauffant.



À température élevée cette propriété des polymères change. Ils se rétractent et évacuent l'humidité vers l'extérieur, garantissant ainsi un effet rafraîchissant.



Genouillère articulée polycentrique D.TEX

Genouillère ligamentaire ouverte



Indications

- Instabilités ligamentaires (LCA- LLI- LLE) modérées
- Reprise d'activité post-opératoire
- Rééducation après lésions

Propriétés

- Renforts latéraux rigides Assurant la stabilisation latérale
- Articulation polycentrique respectant la mobilité physiologique du genou, buttée anti-récurvatum
- Contention compressive tout en laissant la peau respirer
- Evidement rotulien permettant de mieux stabiliser la rotule
- Ouverture au niveau du creux poplité
- Mise en place facile grâce à l'ouverture antérieure auto-agrippante
- 2 sangles réglables
- Réglage:
Extension: 0°, 5°, 20°, 30°, 45°
Flexion: 0°, 20°, 45°, 60°, 90°
Immobilisation: 0°, 20°, 45°

Caractéristiques

Tissu innovant

Ouverture totale système "WRAP"

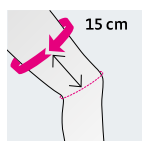
Confort optimal

Cette orthèse est conçue dans un matériau léger, doux et perméable à l'air D.TEX

Grâce à la structure tridimensionnelle du tissu l'air circule librement sur la peau et réduit l'accumulation d'humidité

À l'extérieur, D.TEX est robuste et résistant, à l'intérieur il procure une sensation douce sur la peau. Il s'adapte aux contours du membre naturellement, minimisant ainsi les risques d'irritations cutanées

noir



Code	LPPR
2152211	102,29 € TTC

Tailles	Tour de cuisse	Codes ACL
I	31 – 37 cm	34010 6104858 6
II	37 – 45 cm	34010 6104887 6
III	45 – 51 cm	34010 6104918 7
IV	51 – 57 cm	34010 6104930 9
V	57 – 65 cm	34010 6104982 8
VI	65 – 74 cm	34010 6104999 6

Stabimed®

Genouillère ligamentaire ouverte avec limitation flexion/extension sans outils



Indications

- Lésions/instabilités du ligament bi-latérale
- Instabilité légère à moyenne
- Instabilité chronique
- Lésions du ménisque
- Déformations traumatiques ou dégénératives de l'articulation du genou
- Gonarthrose légère à modérée

Propriétés

- Stabilisation bi-latérale sûre grâce au système articulé
- Limitation de la flexion et de l'extension pour une observance du protocole de cicatrisation
- Guidage et stabilisation de l'articulation de genou grâce à une amélioration de la proprioception
- Prévention de l'hyperextension
- Limitations :
 - Extension : 0°, 10°, 20°, 30°
 - Flexion : 0°, 10°, 20°, 30°, 45°, 60°, 75°, 90°
 - Immobilisation : 0°, 10°, 20°, 30°

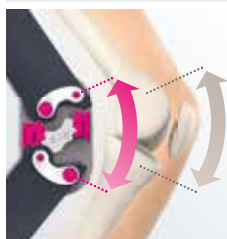
Caractéristiques



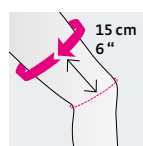
Le matériau à mailles respirant situé au niveau du creux du genou confère une sensation de port agréable.



physioglide TF:
La construction de la charnière permet de changer les cales sans avoir recours à des outils.



La charnière physioglide imite à la perfection le mouvement de roulis et de glissement au niveau du genou.



Code	LPPR
2152211	102.29€

Taille	Tour de cuisse en	EAN Code
I	31 – 37 cm	4046114069966
II	37 – 45 cm	4046114069980
III	45 – 51 cm	4046114069997
IV	51 – 57 cm	4046114070009
V	57 – 65 cm	4046114070016
VI	65 – 74 cm	4046114070023
VII	74 – 84 cm	4046114070030

protect.ROM cool / protect.ROM cool short

Attelle du genou universelle avec limitation de la flexion /
extension et options d'immobilisation



Indications

- Post-opératoire immobilisation après un trauma au genou et pour la mobilisation ultérieure
- Pour une stabilisation sûre et fiable des ligaments collatéraux blessés ou après une intervention chirurgicale

Propriétés

- Stabilisation bi-latérale de l'articulation du genou
- Immobilisation post-opératoire et mobilisation contrôlée grâce à une extension variable et une limitation des flexions

Limitations

- Immobilisation progressive de 10° à 15°
- Flexion à : 0°, 10°, 20°, 30°, 45°, 60°, 75°, 90°, 105°, 120°
- Extension à : 0°, 10°, 20°, 30°
- Immobilisation à : 0°, 10°, 20°, 30°

Caractéristiques



Maniement simple et rapide grâce à la charnière brevetée « Quick-Set ».

noir

Code	LPPR
2152211	102,29 € TTC

Tailles universelle	Distance entre mi cuisse et mi mollet en cm	Codes ACL
protect ROM cool	63	34010 6105289 7
protect ROM cool short	57	34010 6105272 9

Attelle ligamentaire de genou M.4s[®] confort

Orthèse 4 points à cadre rigide avec limitation extension/flexion



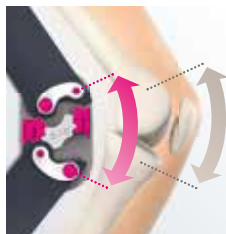
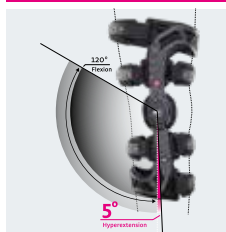
Indications

- Conservateur/post-opératoire en cas de ruptures de ligaments croisés (isolées ou avec blessures collatérales)
- Conservateur/post-opératoire en cas de ruptures des ligaments collatéraux
- Conservateur en cas d'instabilité au niveau des genoux (isolée ou combinée)
- Post-opératoire suite à une intervention au niveau des ménisques
- Post-opératoire suite à une intervention au niveau du cartilage articulaire

Vertus thérapeutiques

- Stabilisation fiable de l'articulation du genou grâce au système de stabilisation à 4 points
- Stabilisation latérale en toute sécurité grâce à un cadre stable
- Limite d'extension et de flexion. Prévention des faux mouvements de l'articulation et soulagement des structures lésées
- Possibilités de limitation :
 - Extension : 5° Hypex 0°, 10°, 20°, 30°, 45°
 - Flexion : 0°, 10°, 20°, 30°, 45°, 60°, 75°, 90°, 120°
 - Immobilisation : 0°, 10°, 20°, 30°, 45°

Caractéristiques



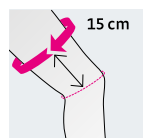
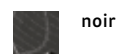
Au besoin, avec son set de cales étendu, le M.4s confort assure une hyperextension de 5°, vous permettant ainsi de recouvrer rapidement la mobilité de votre genou.

physioglisse TF :

La construction de la charnière permet de changer les cales sans avoir recours à des outils, à l'aide d'une pincette dans chaque couvercle.

La charnière physioglisse imite à la perfection le mouvement de roulis et de glissement au niveau du genou.

Possibilité de commander accessoires de mise en forme pour les morphologies spécifiques.
EAN Code:
4026398733159



Code	LPPR
2152211	102,29 € TTC

Tailles	Tour de cuisse	Codes ACL	
		Droite	Gauche
XS	31 – 37	34010 9582854 3	34010 9619706 8
S	37 – 45	34010 9582860 4	34010 9619712 9
M	45 – 51	34010 9582877 2	34010 9619729 7
L	51 – 57	34010 9582883 3	34010 9619735 8
XL	57 – 65	34010 9582908 3	34010 9619741 9
XXL	65 – 74	34010 9582914 4	34010 9619758 7

Attelle de genou universelle medi

Attelle d'immobilisation du genou à 20°
Type "ZIMMER"



Indications

- Immobilisation post-traumatique, post-opératoire
- Douleurs préopératoires
- Luxation de la rotule

Propriétés

- Immobilisation du genou à 20°
- 4 Sangles de serrage

Caractéristiques

Orthèses "3 volets" pour adaptation rapide et un réglage précis

Baleine de stabilisation médiane, latérale et postérieure amovibles, confortable, lavable

Matériau agréable pour la peau



noir

Code	LPPR
2124338	57,23 € TTC

Tailles	Codes ACL	Codes ACL	Codes ACL
	Haut. 40cm	Haut. 50cm	Haut. 60cm
Taille unique	34010 7657329 5	34010 7578386 2	34010 7578392 3



Cheville / Pied

Cheville

Chevillère Elastique

Chevillère V6 31 medi



Code	LPPR
201D 02.6 + 201D 03.31	16,81 € TTC

 caramel

page 158

Levamed



Code	LPPR
201D 02.6 + 201D04.4 + 201D 03.31	19,39 € TTC

 gris


page 159

Chevillère Achilléenne

Achimed



Code	LPPR
201D02.6 + 201D04.4 + 201D03.31	19,39 € TTC

 noir


page 160

Chevillère Ligamentaire


Levamed strap



Code	LPPR
201D 02.6 + 1387426 + 201D 03.31	20,11 € TTC

 gris

page 161

 noir

Chevillère d'immobilisation

Attelle de cheville medi-cast



Code	LPPR
2107972	27,44 € TTC

blanc

page 162

Attelle de cheville medi-cast air



Code	LPPR
2107972	27,44 € TTC

blanc

page 163

Botte de Marche

protect.CAT Walker / short



Code	LPPR
2161530	64,40 € TTC

gris

page 164



protect.CAT Walker short

Stabilisation

Anatomie de la cheville



Attelle releveur de pied / Attelle cheville pied

Levamed stabili-tri



Code	LPPR
2122138	76,22 € TTC


 azur

page 165

Releveur de pied medi



Code	LPPR
2122138	76,22 € TTC

 blanc

page 166

Stabilisation

Pied

protect.Insoles



page 167

protect.Heel soft



page 168

protect.Silicone foot supports



page 169

Chevillère V6 31 medi

Chevillère de contention
élastique



Indications

- Entorse légère
- Irritations chroniques et dégénératives
- Oedèmes et épanchements articulaires
- Soutien dans les activités sportives



caramel

Propriétés

- Tricot élastique dans un sens, extensible dans l'autre
- Classe 3



Code **LPPR**

201D 02.6 + 201D 03.31 16,81 € TTC

Tailles	Tour de cheville en cm	Codes ACL
I	17 – 19	34010 7187622 3
II	20 – 22	34010 7187639 1
III	23 – 25	34010 7187645 2
IV	26 – 28	34010 7187651 3
V	29 – 31	34010 7187668 1

Levamed

Chevillière de protection malléolaire



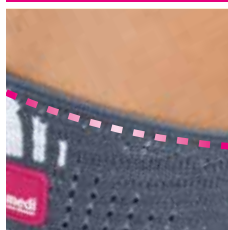
Indications

- Légère instabilité de l'articulation de la cheville
- Entorses et foulures
- Épanchements et gonflements articulaires dus à l'arthrite et à l'arthrose
- Inflammation chronique post-opératoire et post-traumatique

Propriétés

- Effet massant grâce aux coussinets en silicone intégrés
→ Réduction des gonflements (œdème, hématomes)
- Compression proprioceptive
→ Guidage et stabilisation des articulations

Caractéristiques



Finition du bord sans pression

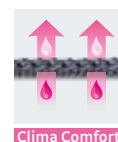
Le tissage en tricot innovant sur le bord supérieur garantit un bord absolument sans pression qui s'adapte parfaitement à tout type de jambe.

Bord oblique

La finition oblique du bord augmente l'élasticité du tricot, rendant la contention beaucoup plus facile à tirer sur le cou-de-pied et particulièrement utile lorsque la zone est légèrement enflée.



gris



Clima Comfort



Clima Fresh



Code	LPPR
201D 02.6 + 201D04.4 + 201D 03.31	19,39 € TTC

Tailles	Tour de cheville en cm	Codes ACL
I	17 – 19	34010 9840569 7
II	20 – 22	34010 9840575 8
III	23 – 25	34010 9840581 9
IV	26 – 28	34010 9840598 7
V	29 – 31	34010 9840606 9

Achimed

Chevillère de protection achilléenne



Indications

- Inflammation aiguë et chronique du tendon d'Achille
- Inflammation post-traumatique et post-opératoire
- Achillobursite
- Achillobursite

Propriétés

- Tricot élastique dans un sens, extensible dans l'autre
- Classe 3
- Les inserts en silicone, intégrés de part et d'autre du tendon d'Achille exercent une protection et un effet de massage qui favorise le processus de guérison
- Une talonnette en silicone, amovible, soulage la tension du tendon et amorti les vibrations
- L'autre talonnette permet de compenser la différence de hauteur de l'autre jambe

Caractéristiques

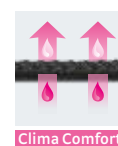


Inserts en silicone péri-achilléen anti-vibration



Inserts talons
Délivré avec 2 talonnettes en silicone l'une pour décharger le talon, l'autre de compensation pour le pied opposé

noir



Clima Comfort



Clima Fresh



Code	LPPR
201D02.6 +	19,39 € TTC
201D04.4 +	
201D03.31	

Tailles	Tour de cheville en cm	Codes ACL
I	17 – 19	34010 9828870 2
II	20 – 22	34010 9828887 0
III	23 – 25	34010 9840173 6
IV	26 – 28	34010 9840322 8
V	29 – 31	34010 9840339 6

Levamed strap

Chevillère ligamentaire



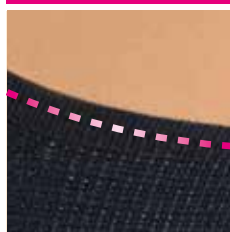
Indications

- Entorses de la cheville
- Instabilités de la cheville
- Épanchements articulaires et oedèmes
- Arthrite et ostéoarthrite
- Irritations chroniques post-opératoires et post-traumatiques

Propriétés

- Tricot élastique dans un sens, extensible dans l'autre
- Classe 3
- Renfort des ligaments latéraux par sangle élastique croisée (rappel dynamique limitant le varus)
- Facilité de mise en place grâce au fléchage d'enroulement de la sangle
- Tricot Clima Comfort (fibres thermoactives)

Caractéristiques



Nouveau – Finition du bord sans pression

Le tissage en tricot innovant sur le bord supérieur garantit un bord absolument sans pression qui s'adapte parfaitement à tout type de jambe.

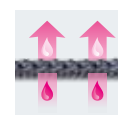


Nouveau – Bord oblique

La finition oblique du bord augmente l'élasticité du tricot, rendant la contention beaucoup plus facile à tirer sur le cou-de-pied et particulièrement utile lorsque la zone est légèrement enflée.

 gris

 noir



Clima Comfort



Clima Fresh



Code	LPPR
201D 02.6 + 1387426 +	20,11 € TTC
201D 03.31	

Tailles	Tour de cheville en cm	Codes ACL		Coloris
		Droite	Gauche	
I	17 – 19	34010 9840440 9	34010 9840664 9	gris
II	20 – 22	34010 9840457 7	34010 9840670 0	gris
III	23 – 25	34010 9840463 8	34010 9840687 8	gris
IV	26 – 28	34010 9840486 7	34010 9840693 9	gris
V	29 – 31	34010 9840492 8	34010 9840701 1	gris
I	17 – 19	34010 9840500 0	34010 9840612 0	noir
II	20 – 22	34010 9840517 8	34010 9840629 8	noir
III	23 – 25	34010 9840523 9	34010 9840635 9	noir
IV	26 – 28	34010 9840546 8	34010 9840641 0	noir
V	29 – 31	34010 9840552 9	34010 9840658 8	noir

Attelle de cheville medi-cast

Orthèse stabilisatrice de cheville



Indications

- Soins conservateurs et post-opératoires des lésions des ligaments fibulaires de la cheville (niveau II et III)
- Après des déformations
- Instabilité chronique de la cheville

Propriétés

- 2 coques rigides anatomiques à bords souples (système breveté) améliorent le confort et permettent de diminuer les points de pression
- Protections en mousse recouvertes d'un tissu respirant, réduit l'accumulation d'humidité et apporte une aération confortable
- Sangles auto-agrippantes permettant un réglage précis
- Modèles droit et gauche

Code	LPPR
2107972	27,44 € TTC

Tailles	Codes ACL	
	Droite	Gauche
Taille unique	34010 4280031 8	34010 4280048 6

Distributed by
medi France



ORTHOMEDICA
7 rue de Cluj
21000 Dijon
France

Attelle de cheville medi-cast air

Orthèse stabilisatrice de cheville




Indications

- Soins conservateurs et post-opératoires des lésions des ligaments fibulaires de la cheville (niveau II et III)
- Après des déformations
- Instabilité chronique de la cheville

Propriétés

- 2 coques rigides et légères assurent la stabilisation en pronation et supination
- Le rembourrage par coussins d'air gonflables permet d'ajuster la pression requise en fonction des variations anatomiques et procure une compression uniforme et confortable
- Fourni avec pompe de gonflage
- Modèle universel

 blanc

Code	LPPR
2107972	27.44 € TTC

Tailles	Codes ACL
Taille unique	34010 4024807 5

protect.CAT Walker / short

Botte d'immobilisation à coque rigide pneumatique



Indications

- post-opératoire :
rupture du tendon d'Achille, reconstruction post-ligamentaire, traitement des lésions des tissus mous et des lésions tendineuses
- conservatoire :
lésions du tendon d'Achille (niveau II et III), lésions ligamentaires, ténosynovite
- fractures stables du pied et des articulations :
fracture du métatarse, fracture du talus, fracture malléolaire
- après une réparation ligamentaire

Propriétés

- Conçue pour optimiser l'immobilisation, la protection, le confort et la résorption des œdèmes
- Protection par coque intégrale légère et système pneumatique intégré
- Réglage simple de la compression permettant un ajustement anatomique
- Semelle fine, arrondie : facilite le déroulement du pas et la stabilité
- Fermeture par auto-agrippants
- Protecteur d'orteils amovible

Caractéristiques



Coque aérée laissant l'air circuler



Pompe et valve de gonflage / dégonflage pour un réglage facile



La protection des orteils peut être facilement réglée et ôtée.



Semelle fine, arrondie, facilite le déroulement du pas

gris



protect.CAT
Walker short

Code	LPPR
2161530	64,40 € TTC

Tailles	Pointure	Codes ACL	
		protect.CAT Walker	protect.CAT Walker short
S	36 – 40	34010 2025197 2	34010 6002708 7
M	40 – 44	34010 2025205 4	34010 6002710 0
L	44 – 47	34010 2025211 5	34010 6002711 7

Levamed stabili-tri

Attelle anti-équin de série conçue pour le maintien du pied en angle droit, releveur de pied de série



Indications

- Entorse de la cheville (degré II–III)
- Instabilités chroniques de la partie supérieure et inférieure de la cheville
- Soins post-opératoires après opération des ligaments de la cheville

Vertus thérapeutiques

- La conception modulaire permet un traitement fonctionnel
- S'adaptent à trois phases de guérison, pour une thérapie et une mobilisation du patient en toute sécurité
- La languette de verrouillage empêche le talus de glisser
- L'élément médial de stabilisation assure un support et soulage le côté latéral du pied
- La sangle de stabilisation amène le pied dans une légère pronation et encourage le processus de guérison
- Le tricot de compression améliore la proprioception et accélère la résorption des hématomes et œdèmes

Caractéristiques

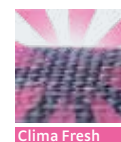


Une conception modulaire en 3 phases pour une thérapie fonctionnelle et adaptée (déficit du NSPE).

Languette de verrouillage pour talus solide et confortable. Cette languette dispose d'une large ouverture. Ainsi, les patients peuvent enfiler et ôter le produit facilement, et surtout sans éprouver de douleur.

Des œillets à clipser facilitent le laçage. Les patients peuvent manipuler le produit sans problème et de manière indépendante. Le laçage permet une très bonne régulation de la pression.

L'élément de stabilisation (releveur de pied) interne réduit les charges de pression exercées sur les structures lésées au niveau extérieur du pied.



Code	LPPR
2122138	76.22€

Tailles	Tour de cheville en cm	EAN Code	
		Droit	Gauche
I	17 – 21	4051526902824	4051526902787
II	21 – 24	4051526902831	4051526902794
III	24 – 27	4051526902848	4051526902800
IV	27 – 30	4051526902855	4051526902817


Releveur de pied medi

Attelle releveur de pied de série



Indications

- Maintien du pied après hémiplégie
- Pied tombant en raison d'un déficit neurologique

 blanc

Propriétés

- Orthèse en polypropylène
- Forme et découpes spécifiques évitant les appuis sur les parties saillantes
- 2 tailles



Femme

Tailles	Hauteur	Codes ACL	Coloris
		Droite	Gauche
36 – 39	26 cm	34010 7746004 4	34010 7745996 3

Homme

Tailles	Hauteur	Codes ACL	Coloris
		Droite	Gauche
40 – 44	29 cm	34010 7745967 3	34010 7745950 5

Code	LPPR
2122138	76,22 € TTC

protect.Insoles

Semelle en silicone



Indications

- Semelles intérieures en silicone
- Sensibilité à la pression sur la plante du pied
- Malformations de l'avant-pied et des orteils
- Douleurs articulaires (arthralgie) Talon mou / Talon coincé
- Achillodynie
- Epine calcanéenne

Caractéristiques

- Système d'amortissement spécial via des zones de confort bleues
- Micro-perforé
- Adapté à l'anatomie de la voûte plantaire
- Livraison par paire

Tailles	Pointure	w
I	37 – 38	4046114426851
II	39 – 40	4046114426868
III	41 – 42	4046114426875
IV	43 – 44	4046114426882
V	45 – 46	4046114426899

protect.Heel soft

Talonnette en silicone



Indications

- Douleurs articulaires (arthralgie)
 - Achilodynie
 - Epine calcanéenne
-

Propriétés


- Système d'amortissement spécial via des zones de confort bleues
- Livraison par paire

Tailles	Pointure	Codes ACL
I	36 – 38	34010 6027329 3
II	39 – 41	34010 6027331 6
III	42 – 44	34010 6027333 0

protect.Silicone foot supports

Séparateur d'orteils



 blanc

Indications

- Correction
 - Soulagement de la pression
 - Usage prophylactique pour soins du pied diabétique
-

Propriétés

- Absorption spéciale des chocs
- Forme anatomique
- Très doux et durable
- Doux pour la peau et hygiénique
- Livré seul

Tailles	Codes EAN
S	4026398247120
L	4026398247144

Distributed
by medi

OpenGL

Genouillère ligamentaire ouverte



Indications

- Entorse modéré à grave des ligaments du genou (LLI/LLE/LCA/LCP)
- Lésions méniscales
- Chirurgie du genou
- Réhabilitation et reprise d'activité

Propriétés

- Conception textile 3D aéré (Lycra-spacer) pour un confort et une adaptation morphologique optimisés. • Baleinage latéral polycentrique articulé avec plot de limitation d'amplitude 0°; 10°; 30°; 50°; 70°; 90°; 110°.
- Eclisse postérieure pré-angulé pour une mise au repos de l'articulation (permet d'éviter les tensions ligamentaires)
- Eclisse postérieure intégrer dans un fourreau, modelable et amovible.
- Dotée de 4 sangles pour un maintien et un réglage précis

Caractéristiques



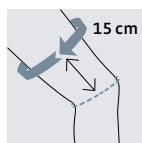
Possibilité d'utiliser ou pas l'éclisse postérieure



Bande silicone intérieure



Réglage d'amplitude sans outils



Code	LPPR
2152211	102.29€

Tailles	Tour de cuisse en cm	Codes EAN
I	35 – 45 cm	3665530000011
II	45 – 55 cm	3665530000028
III	55 – 65 cm	3665530000004

Distributed by
medi France



SIMP
303 Route de Brignais
69230 Saint-Genis-Laval
France

